

2015年1月15日

**BIM に対応し、建物全体の設備図を 3 次元で確認・編集できる  
次世代設備 CAD 『FILDER Cube』（フィルダーキューブ）を発売**

ダイキン工業株式会社は、3D ビルディングインフォメーションモデル（BIM）に対応し、複数階の建物全体の設備図を 3 次元で確認・編集できる空調・給排水衛生・電気設備業者向け 3 次元設備 CAD 「FILDER Cube（フィルダーキューブ）」を、2015 年 1 月 30 日より発売します。また、電気設備図の作成に特化した電気設備業者向け CAD 「FILDER Cube 電気」も同日に発売します。

建設業界では、設計から施工、維持管理までのあらゆる工程で、3 次元の建築図に設備の形状や寸法、コストなどの情報を追加した BIM を活用するケースが増えており、BIM 対応のニーズに応えました。

また、PDF データの建築図を読み込んで CAD で編集することができるため、近年増加しているリニューアル物件などで、紙の建築図しかない場合でも、設備図の作成を効率化します。

### 【商品の特長】

#### 1. 普及が進む 3D ビルディングインフォメーションモデル（BIM）に対応

建設業界で普及が進む BIM に対応し、複数階の建物全体の設備図を 3 次元で確認・編集することが可能です。鋼材や吊り金具、ボルトなどの部材も 3 次元で表現され、平面図だけでは難しかった各階の配管同士の干渉箇所も 3 次元で確認しながら変更することができます。また、3 次元の設備図上で編集した内容は、平面図にも即座に反映されます。平面図においても、設備部品の形状や向きなどの細部までリアリティを追求し、図面の見誤りを防止します。精度の高い設備図を作成することで、施工時の手戻りを防ぎ、工数の削減につながります。

#### 2. PDF データの建築図を読み込み、設備図の作成・編集を効率化

CAD で作成された建築図の PDF データを読み込んで、直接作図・編集することが可能です。また、近年増加しているリニューアル物件などで紙の図面しかない場合でも、スキャナーで取り込んで PDF データ化し、CAD に読み込ませることで、編集可能な建築図として活用できます。距離と角度を補正し、不要箇所は消しゴム機能で削除することが可能です。建築図を一から作成することなく設備図の作成・編集ができ、作図業務を大幅に効率化します。

#### 3. 「PLANEST Bitz」「PLANEST ef」と連動し、スピーディーに見積書を作成

積算見積ソフト「PLANEST Bitz」「PLANEST ef」（株式会社コスモ・ソフト製）とデータ連動することで、見積書を素早く作成することができます。見積書作成にかかる時間を大幅に短縮し、業務効率向上に貢献します。

### 【価格・発売時期】

商品名	定価／ライセンス	発売時期
FILDER Cube	145 万 8000 円（税込）	2015 年 1 月 30 日
FILDER Cube 電気	97 万 2000 円（税込）	2015 年 1 月 30 日

## 【その他の特長】

### ■64bit OS に対応し、パソコンの能力をフル活用したスムーズな大規模図面の編集を実現

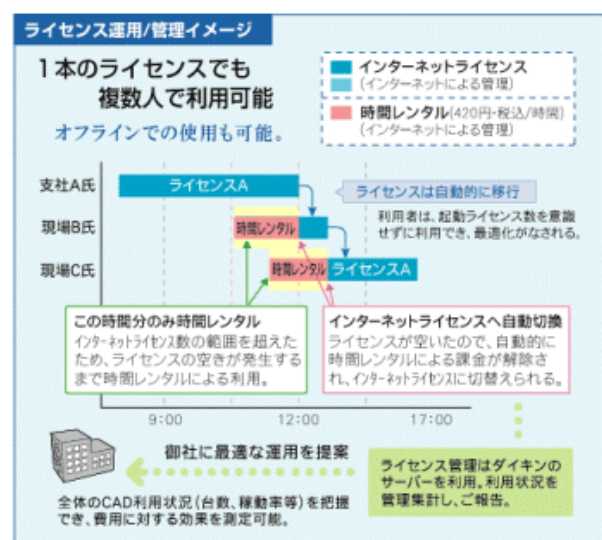
ソフトウェアに使用可能なメモリー(RAM)の容量に 3GB の制限がある Windows の 32 bit OS だけでなく、3GB 以上のメモリーをソフトウェアに割り当てることができる 64bit OS にも対応しています。PC のメモリーを最大限に活用することができ、大規模図面や複数図面の表示や編集をスムーズに行うことができます。

### ■分かりやすいインターフェースやタブレット対応などで使いやすさを追求

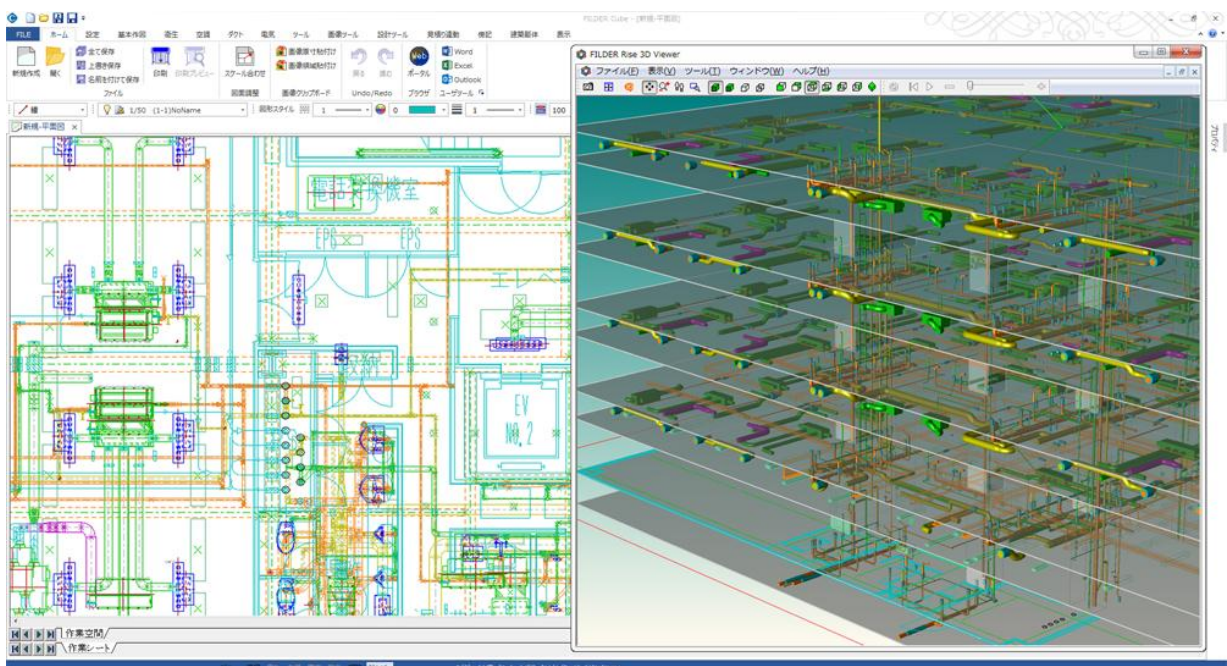
分かりやすいインターフェースを採用し、シンプルにまとめられたコマンド配列と直感的な操作性により、初めての方でも簡単に使いこなすことができます。また、モニターの 2 画面表示ができ、図面を比較検討しながらの作図が可能です。Windows 8 タブレットに対応しており、建設現場でタブレットを用いた図面変更ができるなど、活用の場が広がります。

### ■当社独自のライセンスシェアリングにより、ライセンスコストを削減

ライセンスを複数人(複数台のパソコン)で利用することができます。利用状況に応じて最低限の必要ライセンス数を購入し、支店や現場などにある複数のパソコンにインストールしておくことで、空いているライセンスを使いまわすことができます。パソコン固定のライセンスに比べ、コストを大幅に低減することができます。導入、運用コストを極力抑えながら、組織全体で利用が可能です。



## 【操作画面イメージ】



## 【動作環境】

対応 OS	: Windows 8 (32bit 版、64bit 版)、Windows 7 (32bit 版、64bit 版)
必要 CPU	: Intel Core i5、Core i7 推奨
必要メモリー	: 3GB 以上 (32bit 版 : 4GB 以上推奨、64bit 版 : 8GB 以上推奨)
HDD	: 2GB 以上の空き容量 (インストール時)
ディスプレイ解像度	: 1024×768 ピクセル以上 (1280×1024 以上推奨)
グラフィック	: OpenGL、及び DirectX 9.0 対応のグラフィックカードを推奨 ※全てのグラフィックカードの動作を保証するものではありません。
入出力機器	: ホイールマウス、キーボード、DVD-ROM ドライブ (インストール時)
ブラウザ	: Internet Explorer 10.0 以上 (ポータルサイト接続)

### ●お客様からのお問い合わせ先

ダイキン工業株式会社 電子システム事業部 営業部 HAS グループ  
〒108-0075 東京都港区港南 2 丁目 18 番 1 号 JR 品川イーストビル  
TEL : 03-6716-0475 (ダイヤルイン)  
E-Mail : [info-has.comtec@daikin.co.jp](mailto:info-has.comtec@daikin.co.jp)  
URL : <http://www.comtec.daikin.co.jp/>