

2012年9月20日

【背景】

製品の高機能化や軽量化などにより製造方法が複雑化し、品質の維持・管理に多大な労力とコストがかかるようになっていきます。製品の品質がビジネスに与える影響は大きく、製品品質のバラツキにより性能が発揮されなかったりすると、商品自体の評価や会社の信用にも影響を及ぼします。さらに、リコールという事態になれば莫大な費用がかかります。このため、昨今さまざまな品質検査管理ツールが使われるようになりました。しかし、製造工程毎に品質検査を行うため、得られたデータはバラバラに管理され、製品全体の品質維持・向上に期待された効果がでないケースもあります。

不良品発生の兆候を早期に捉え、迅速な判断と確実な対応を実現

製造業向け品質情報総合管理システム、販売開始

国際標準規格 ISO9001/TS16949 に準拠

丸紅情報システムズ株式会社(東京都渋谷区渋谷 3-12-18 社長:小川和夫)は、米エーエスアイ・データマイテ(ASI DataMyte inc. 米国ミネソタ州プリマス、社長:フランク・フォイト氏 / Mr. Frank H. Voigt, President)社が製造業向けに開発した、製品の品質情報を総合管理するソフトウェア「QDA9(キューディーエー・ナイン)」の販売を、2012年9月25日に開始します。

QDA9は設計部門、製造部門、生産管理部門、品質管理部門、購買部門、サポートセンタ、サプライヤなどに分散する製品品質に関わる情報を集約し、品質管理計画(コントロールプラン)に基づいた垂直統合管理を実現するソフトウェアです。

開発・製造の検査工程において、誰がどの部品の何を測定すればいいか、またどの部門の誰がデータを管理し確認するかを計画し運用する検査システムが構築できます。検査や測定の結果だけでなく、検査の手順や使用した機器などの情報管理、承認や進捗といった工程管理、および試作・量産工程にまたがった製造条件の運用などまで行えることが特長です。収集した情報をデータベースに蓄積し、必要に応じて表やグラフなどの任意の形式に出力することができます。材料や部品のサプライヤ情報、納入日、クレームの件数と内容、設計の変更履歴、製造ラインの情報なども、検査や測定に関する情報に関連付けて管理することが可能です。リアルタイムに情報を共有する機能により、品質の均一化、不良品の流出防止や不良原因の早期特定など製品品質の全般的な向上を支援します。

品質管理において基準に満たない製品が見つかった場合、データベースに蓄積された検査に用いた機器や検査手順、製造に用いた機械、部品や素材の納入時期といった情報から原因を追究することが可能です。不良品発生の兆候を早期に捉え、原因を究明し、不良流出を防ぐための判断を素早く容易に行えるようになります。

QDA9は、品質マネジメントシステムの自動車産業向け国際規格 ISO/TS16949 に準拠しています。先行製品品質計画(APQP)、製品承認プロセス(PPAP)、故障モード影響分析(FMEA)、統計的工程管理(SPC)、測定システム分析(MSA)の5つのコアツールを備えており、ISO/TS16949に準拠した品質管理体制の立ち上げや運用がスムーズかつ低コストに行えます。

エーエスアイ・データマイテ社は、1990年代より米ダイムラーや独BMWなど複数の欧米自動車メーカーの品質管理システムの開発・更新を請け負っています。QDA9は、約20年に渡る品質管理システムの開発・更新で蓄積した経験とノウハウを基に、品質管理に求められるシステムをパッケージ化したソフトウェアです。QDA9のパッケージは、品質データを管理するサーバソフトウェアと、端末となるパソコンにインストールする端末用ソフトウェアで構成されています。別途データベースソフトが必要です。

QDA9の販売価格は500万円(税抜)から。

産業用機械や自動車など部品数が膨大で複雑な製品を扱う製造業を中心に提案していき、販売開始から1年間で約3億円の売上を目標にしています。

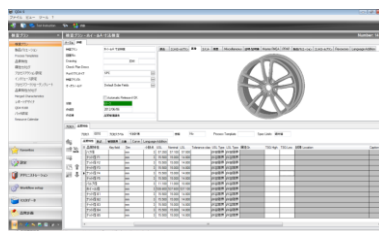
【QDAの主な機能】

品質計画



先行製品品質計画(APQP)に対応しています。製品の品質計画を立てるだけでなく、進捗状況を管理することも可能です。故障モード影響分析(FMEA)やコントロールプラン(QC工程図)、検査計画などの機能とリンクしているため、設計変更などの際にも、確実に変更管理を行うことが可能です。

検査計画



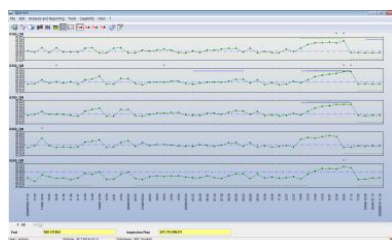
受入検査、各工程の検査、出荷検査などの検査計画の立案を支援します。CADビューア機能などを使ってビジュアルな検査計画を作り、作業者によるミスを減らすことができます。

検査データの収集



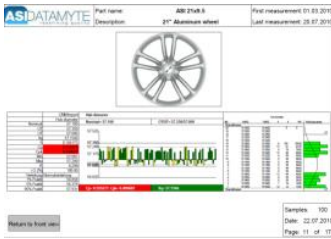
検査装置や計測器からデータをデータベースに直接取り込むことが可能です。紙への記入やPCへの手入力を無くすことで検査業務の工数を削減し、人的ミスが起こる工程を減らします。

分析/工程管理



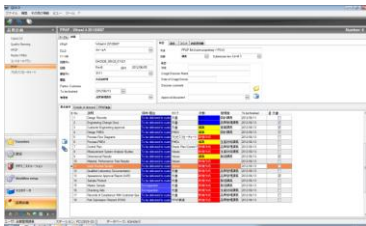
不具合の発生を未然に防止する統計的工程管理(SPC)機能を提供します。管理図だけではなく、ヒストグラムや箱ひげ図など様々な分析ツールが用意されており、多面的な分析が可能です。

品質レポートの作成



単なる検査レポートではなく、検査データと工程パラメータなどを統合した品質レポートの作成が可能です。フォーマットも顧客指定フォーマットや自社フォーマットなど自由に作成することができます。

市場クレームへの対応管理



顧客満足を高めるためには市場クレームへの迅速で確実な対処が必要です。市場クレームに対して担当者やスーパーバイザーを決め、対応内容や進捗状況を管理することができます。

【システム要件】

・クライアント PC

CPU: Pentium 互換(300MHz 以上)

メモリ:500MB

OS:Microsoft Windows 7、XP SP3

端末環境:TCP/IP(100MBit/s)、Microsoft Word2000 以降(帳票出力のため)

・サーバ PC

CPU:Pentium 互換(2GHz 以上)

メモリ:1GB

OS:Microsoft Windows server2003 R2, 2008 R2

対応データベース:Oracle、Microsoft SQL

端末環境:TCP/IP(100MBit/s)、Microsoft Word2000 以降(帳票出力のため)

■製品ホームページ:<http://www.marubeni-sys.com/de/asi/>

【エーエスアイ・データマイテ社について】

エーエスアイ・データマイテ社は製造業向けの市場において、トータルに品質管理ソリューションを提供する世界的なリーダー企業です。ASI の提供するソリューションは自動車・航空・電子・医療機器・食品等幅広いさまざまな業種で品質向上するためのツールとして活用されています。ASI は品質向上のため品質管理計画及びドキュメント製作用ソフトウェア及びポータブルなデータコレクター等を含めた工場内で検査するシステムを提供します。エーエスアイ・データマイテ本社は、北米ミネソタ州プリマスです。ベルギー、ブラジル、カナダ、ドイツ、イタリア、シンガポール、中国、英国に拠点があります。エーエスアイ・データマイテ社の詳細については、以下のホームページをご覧ください。

<http://www.asidatamyte.com/>

【丸紅情報システムズについて】

丸紅情報システムズは、最先端 IT を駆使した付加価値の高いソリューションやサービスを、お客様視点で提供するソリューションプロバイダです。製造・流通・サービス・小売・金融業を中心とする様々な業界の知見と高度な提案力、コンサルティング

グからシステム設計・構築、運用・保守サービスまでをワンストップで提供する総合力、そして、グローバルな視点からお客様の差別化に貢献する最先端技術が私たちの強みです。エンタープライズソリューション、製造ソリューション、プラットフォーム&ネットワーク、コールセンターソリューションとデータセンターを軸とするビジネスサービスの5つの事業展開でお客様のビジネスを支援します。

<お問い合わせ先>

丸紅情報システムズ株式会社

URL: <http://www.marubeni-sys.com>

〒150-0002 東京都渋谷区渋谷 3-12-18 渋谷南東急ビル

広報室(プレス関係者窓口) 電話:03-5778-8885 ファックス:03-5778-8999

<製品に関するお問い合わせ>

丸紅情報システムズ株式会社 製造ソリューション事業本部 計測製造ソリューション部

電話:03-5778-8571

*文中の製品名および会社名は、各社の商標または登録商標です。

*ニュースリリース記載の情報は発表日現在の情報です。記載の情報は予告なく変更される可能性があります。