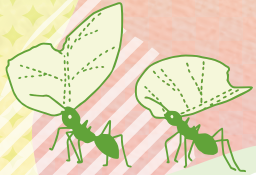


だい こん ちゅう てん

大昆虫展

in 東京スカイツリータウン[®]

知ってビックリ! 昆虫のすごい世界



農業をするアリがいる



ミツバチが一生涯をかけて
あつめる蜜の量は
「ティースプーン」杯分



はるばる海を渡る
チョウがいる



ホタルは東日本と西日本で
光り方がちがう



カブトムシは
自分の体重の20倍の力を
ひっばることができる

