



Daiwa House
Group

N e w s L e t t e r

2019年7月31日

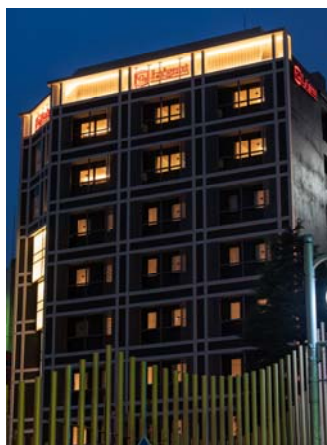
報道関係各位

大和ハウス工業株式会社
代表取締役社長 芳井敬一
大阪市北区梅田 3-3-5

■新宿歌舞伎町でファミリーやインバウンドのニーズに応えるホテル

「ラ・ジェント・ホテル新宿歌舞伎町」オープン

大和ハウス工業（本社：大阪市、社長：芳井敬一）は、2019年8月1日、東京都新宿区歌舞伎町において、宿泊客の多様なニーズに対応するホテル「ラ・ジェント・ホテル新宿歌舞伎町」をオープンします。



【外観】

「ラ・ジェント・ホテル新宿歌舞伎町」は、JR「新宿駅」東口から徒歩9分に位置し、近年再開発が進む日本有数の繁華街である歌舞伎町に開業するホテルです。

総客室数96室のうち、ユニバーサルデザインルーム1室を除く全室を2名以上で泊まれる部屋とし、ファミリーや友人同士で宿泊できる空間を提供します。

また、1階にはアメリカンテイストのスポーツバー「CAFE & BAR Crosport（カフェアンドバー クロスポット）」を設け、スポーツ観戦や宿泊者同士の交流の場としても利用いただけます。

1. 写真映えする内装の客室

「ラ・ジェント・ホテル新宿歌舞伎町」の客室は、日本らしさを表現した「浮世絵」や「盆栽」、「月夜」のデザインに加え、江戸時代に宿場町として栄えた新宿の雰囲気インテリアに取り入れました。

また、海外からも人気の高い日本のサブカルチャーを代表する「マンガ」をコンセプトにした客室も設け、伝統文化とサブカルチャーを組み合わせることで、インバウンド需要を掘り起こします。



【浮世絵：デラックスツイン】



【マンガ：モデレートツイン】

2. 3～4名での滞在でも満足いただける客室構成

周辺のビジネスホテルは 11～12 m²のシングルルームが多い中、当ホテルではご家族・ご友人などでの利用を中心に、3名利用が可能な「コンフォートツイン」や、畳の小上がりがある4名利用が可能な「デラックスツイン」など全8タイプの客室を設け、ファミリーやグループでの宿泊に対応します。

●施設概要

施設名称	「ラ・ジェント・ホテル新宿歌舞伎町」
所在地	東京都新宿区歌舞伎町2-40-5
交通	JR「新宿駅」東口より徒歩9分 都営地下鉄大江戸線「東新宿駅」A1出口より徒歩6分 西武新宿線「西武新宿駅」北口より徒歩3分
構造・階数	鉄筋コンクリート造9階建て
敷地面積	475.2 m ²
建築面積	390.17 m ²
延床面積	2,679.33 m ²
総客室数	96室
着工	2018年2月1日
竣工	2019年6月28日
営業開始	2019年8月1日
設計・施工	設計：浅井謙建築研究所株式会社、施工：株式会社加賀田組
ホテル運営	大和リビングステイ株式会社・ABアコモ株式会社

●客室構成

客室(全室禁煙)

- モデレートダブル/12.0m²/2名収容/21室
- モデレートクイーン/12.5m²/2名収容/18室
- モデレートツイン/15.0m²/2名収容/30室
- コンフォートツイン/20.0m²/3名収容/12室
- スーペリアツイン/22.3m²/2名収容/2室
- デラックスツイン/27.0m²/4名収容/10室
- ラグジュアリーツイン/36.0m²/2名収容/2室
- ユニバーサルデザイン/15.5m²/1名収容/1室

館内施設

- CAFÉ&BAR Crospot
- 朝食:6:30～10:00(LO 9:30)
- BAR:17:00～22:30(LO 22:00)
- 1階喫煙スペース
- Wi-Fi全館無料
- コインランドリー



【周辺地図】

以上

お問い合わせ先		
広報企画室	東京広報グループ	03 (5214) 2112
	広報グループ	06 (6342) 1381