

News Release

増加する医療・福祉施設の“安心して快適な空間づくり”をサポート 各種施設用「2014-2016 S-FLOOR」を9/1に発行 かんたんメンテナンスで気持ちいい環境をつくる“美観維持”性能も充実

株式会社サンゲツは、各種施設用フロアの見本帳「2014-2016 S-FLOOR」を9月1日（月）に発表いたします。

同見本帳では、メンテナンス性に優れた重歩行長尺シートのほか、腰壁保護材、巾木などを収録。近年増加するサービス付き高齢者住宅をはじめ、医療・福祉施設から教育施設、商業スペースに至るまで、高い意匠性と機能性、そして安全と環境への配慮が求められる空間に幅広く使用できる床材451点をラインナップしています。

● 「2014-2016 S-FLOOR」の特長

① 2種類の“美観維持”アイテム ～ かんたんメンテナンス床材 ～

- ・**単層ノーワックスタイプ**：単層構造で、製品寿命を通してワックスがけ不要なタイプ。
- ・**イージーメンテナンスタイプ**：樹脂コーティング層により汚れにくく、汚れを落としやすいタイプ。

※詳細は別添資料にて

② 多様な用途に応える新たな機能性アイテムを拡充

- ・**ナーシングフロア**：医療・福祉施設で求められる衝撃吸収性を備えた、発泡層付き長尺シート。
- ・**オフロア**：浴室向けシート。滑りにくく、暖かみのある歩行感で快適空間を演出。
- ・**グラニットSD**：ノーワックス性能を持つ単層シート「グラニット」に“帯電防止性能”をプラス。手術室や静電気防止を必要とする生産・研究施設、クリーンルームにも最適。

③ 空間を彩る豊富な“カラー&デザインバリエーション”

- ・経済性にも優れた、ワックス不要の「**オデオンPUR**」のカラーを大幅増強。（13色→33色）
- ・トレンドを捉えたカラーと、多彩で精緻なテクスチャーで広がる空間演出。
- ・壁面を保護し、空間に高級感を醸す腰壁シートや巾木などの専用部材も収録。

同見本帳は弊社ショールームのほか、設計事務所や建設会社、工務店、内装工事店などでご覧になれます。また、サンゲツウェブサイト内のオンラインカタログ「デジタルブック」も発売と同時公開いたします。

本件に関する照会先

株式会社サンゲツ 〒451-8575 名古屋市西区幅下1-4-1
社長室 広報IR課 広報担当 溝部・花澤 TEL:052(564)3314
本社代表 TEL:052(564)-3111 mail: info@sangetsu.co.jp

心地いい環境をつくる、2種類の「美観維持」性能

単層ノーワックスタイプ



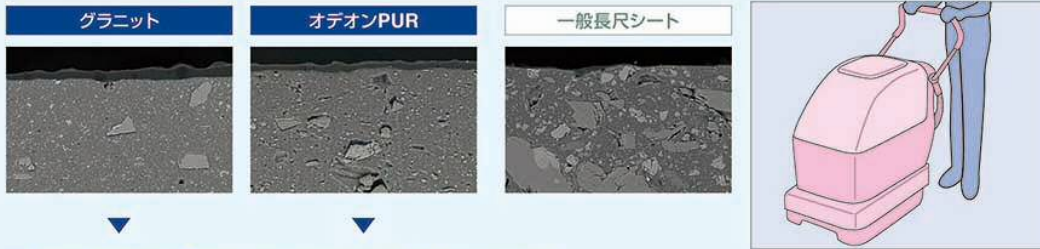
商品構造イメージ



厳選した原材料を使用した単層の塩ビシートです。
2mm厚すべてが意匠層、ノーワックス層ですので、
製品寿命を通じてワックスかけが不要となります。

高性能の理由は緻密な単層構造

電子顕微鏡写真(400倍)



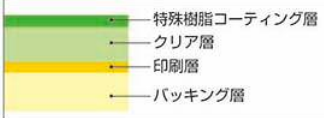
無孔質な単層構造とポリウレタンのW効果で汚れをシャットアウト。
歩行などの摩擦により表面に凹凸や細かなキズが生じた場合でも、バフingにより再び滑らかな表面が形成されるため、
ワックスを使用せずに汚れの除去が可能になります。

単層ノーワックスタイプなら、メンテナンス費用や廃液(汚水・剥離剤等)の排出を最小限にできます。

イージーメンテナンスタイプ



商品構造イメージ



表面の樹脂コーティング層により汚れにくく、
汚れても簡単に除去できます。
ワックスの密着性を高める効果があり、
テカリを抑えた自然な風合いが特長です。

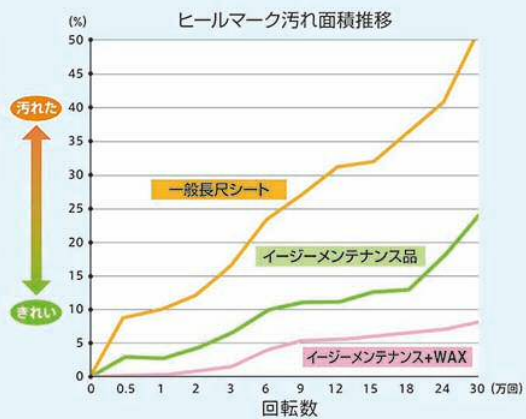
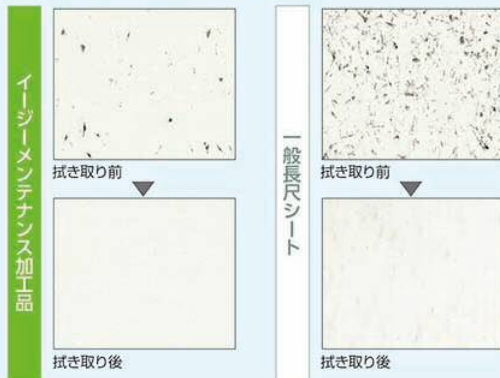
耐ヒールマーク試験

床材の防汚性能はスネルカプセルテスターを用いた耐ヒールマーク試験(JIS K 3920)で評価されます。

イージーメンテナンスタイプは従来品よりも長く美観が維持でき、
ワックスを塗布することで、一層の防汚効果が得られることが分かります。

■ ヒールマーク(靴底汚れ)付着・除去試験

試験方法:スネルカプセルテスターを用いたヒールマーク試験(5,000回転)を行い、
拭き取り前と拭き取り後の汚れを観察した。



上記の値は測定値であり、保証値ではありません。

樹脂コーティング層は歩行等によって摩擦するため、**定期的なワックスメンテナンスが必要です。**
イージーメンテナンスタイプなら、ワックスメンテナンスの頻度を減らし、メンテナンス費用や手間、
施設内の通行止め等の煩わしさを大幅に減らすことができます。

医療・福祉施設での安全性に配慮し、メンテナンス性に優れた
発泡層付きシート

ナーシングフロア ez



大らかな木目模様が美しい、
NU-2401・2403 の施工例



イーザーメンテナンス

特殊コーティングにより
メンテナンス性がアップ。

ez ▶イーザーメンテナンス対象商品です。



衝撃をソフトに吸収

発泡構造により転倒時の衝撃を
やわらげます。

Point 1 メンテナンスコストを削減

汚れにくく、ついた汚れも簡単に除去できます。
また、ワックスの密着性を高める効果もあります。

Point 2 ツヤを抑えた仕上がり

独自の特殊樹脂コーティングにより、
表面のテカリ感を抑えた自然な風合いです。

Point 3 環境にやさしい

ワックスの回数を減らせますので、一般品よりも
CO₂や廃液(汚水・剥離剤等)の排出を抑えます。

断面図



イーザーメンテナンス加工

クリア層

発泡層

特殊基材層

衝撃吸収性試験

JIS A 6519 床のかたさ試験

	総厚(mm)	G値
エスリューム・ミスト	2.0	140
ストロングez	2.0	136
ナーシングフロア	2.0	125

上記の値は測定値であり、保証値ではありません。

床材の衝撃吸収性はG値(転倒衝突時の衝撃加速度)で表されます。
G値が小さいほど衝撃が小さく、安全性に優れていると言えます。

バスルームの安全性と快適さを高める浴室向けシート

オフロア

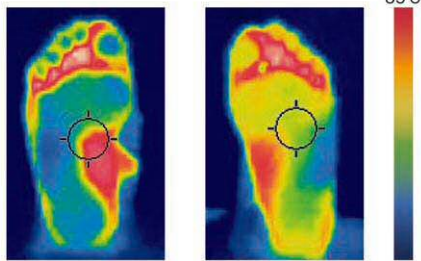


浴室の安全性と快適さを
高める「オフロア」
OH-2655 の施工例

快適
ポイント
1

素足でもヒヤッとしません。
冬場の入浴も安心です。

サーモグラフィによる足の温度比較
5℃の恒温機に入れた床材を室温23℃の環境で10秒間踏み
足の裏の温度状態を比較した。



一般セラミックタイル

オフロア

空気を抱いた発泡層による断熱効果があります。

快適
ポイント
2

適度なクッション性が、万
転んだ際の衝撃をやわらげます。

衝撃吸収性試験

JIS A 6519 床のかたさ試験

床 材	総厚 (mm)	G値
コンクリート	-	170
エスリューム・ミスト	2.0	140
ストロングeZ	2.0	136
オフロア	2.8	119

上記の値は測定値であり保証値ではありません。

数値が小さいほど衝撃が小さく、安全性に優れていると言えます。

快適
ポイント
3

水にぬれた状態で歩いても
滑りにくく安心です。

滑り抵抗試験

OY-PULL法

床 材	C.S.R	
	乾燥状態	水+ダスト
オフロア	0.72	0.49
エスリューム・プレーン	0.64	0.46

床 材	C.S.R・B	
	水+ダスト	0.3%石鹼水
オフロア	1.07	1.07
エスリューム・プレーン	0.96	1.01

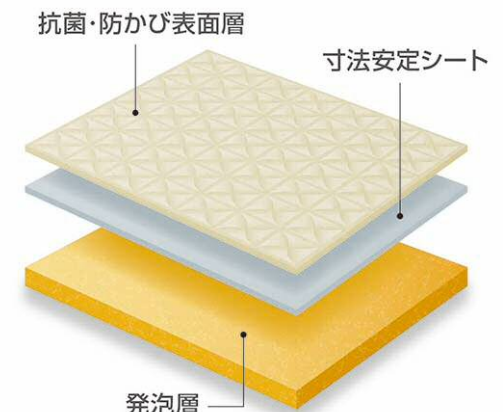
上記の値は測定値であり保証値ではありません。

数値が大きいくほど滑りにくいことを表しています。

C.S.R・Bは素足を想定した滑り抵抗値を表しています。

快適
ポイント
4

表面の適度な凸凹は、素足で歩いても
いたくなく、お掃除もかんたんです。



使用上の注意

※屋外での使用はお避けください。

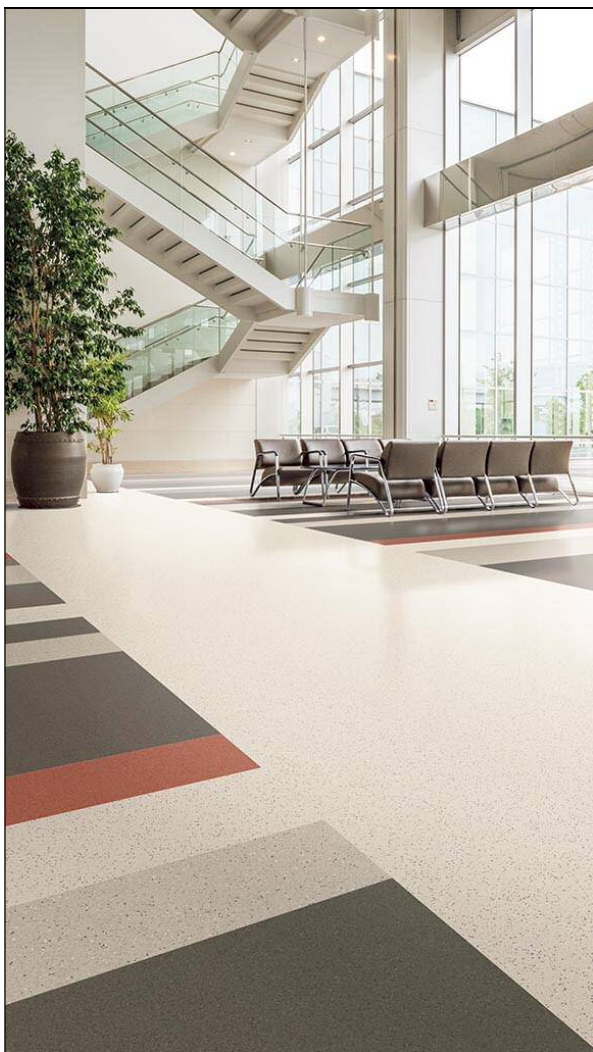
※毛染め液や繊維製品の染料などで床材が着色する場合があります。

※キャスターや椅子などのゴムにより、床材が汚染され変退色する場合があります。

※浴室のご使用後は十分な換気を心がけてください。

商業スペースにも適した機能と豊かなカラーバリエーション。
経済性に優れたノーワックス単層シート

オデオンPUR



PG-2625・2633・2642・2646 の施工例
「オデオンPUR」は13色から33色に増色しました。
豊富なカラーバリエーションで空間を彩ります。

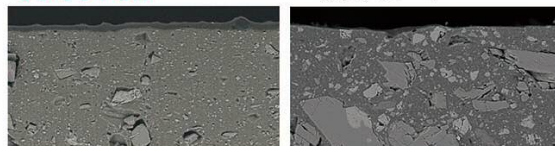
1 ワックス不要の単層シート

フラットで無孔質な単層構造がノーワックスメンテナンスを可能に。
メンテナンス費用と手間を大幅に低減します。

高性能の理由は緻密な単層構造 電子顕微鏡写真(400倍)

オデオンPUR

一般長尺シート



粒子が細かく凹凸の少ない表面により、
汚れが入り込みにくい構造です。

2 優れた耐摩耗性・耐動荷重性

裏面まで同じ色・柄のスルーパターン構造ですので、
表面が摩耗しても美しさが損なわれません。
ストレッチャーや配膳車などの移動にも破損や膨れが
起こりにくい耐動荷重性を備えています。

耐動荷重性 <small>JIS A 1454 キヤスター性試験</small>		
	オデオンPUR	一般ビニル床シート
膨れを生じるまでの時間	3時間以上	1時間未満

上記の値は測定値であり、保証値ではありません。

※医療施設などで重量物の移動が想定される場合、
下地水分グレードがI(一般工法レベル)の場合でも、
ウレタン・エポキシ樹脂系接着剤をお使いください。

3 環境にやさしい

メンテナンスが容易で廃液(汚水・剥離剤等)の排出を抑制します。
床材の長寿命化により余分な廃材も出しません。
再生塩ビ樹脂系材料を15%以上(製品重量比)使用した
グリーン購入法適応商品です。

多彩なデザインとイーザーメンテナンス機能を備えた
2.0mm 厚重歩行シート

ストロング ez



織物調のプリントが空間に温かみを与える
PM-2482・2483・2484 の施工例



上質感のあるウォルナットの木目表現
PM-2448 の施工例

各種施設用「2014-2016 S-FLOOR」

- ◆発売日：平成 26 年 9 月 1 日(月)
- ◆収録点数：451 点 ※腰壁シート、巾木等専用部材を除く
- ◆備考：店舗用クッションフロアを「Hフロア」に移管し、
 コントラクト用途に特化した見本帳構成。

※「2014-2016 H-FLOOR クッションフロア総合」は
平成 26 年 7 月 17 日に発売しています。

