

外国人旅行者の視点で北区の中小企業の魅力を紹介するサイト 「Tokyo North」を開設します

— 「飲食」「買い物」「体験」の 카테고리ごとに3か国語で紹介—

東京商工会議所 北支部（会長：越野充博・越野建設株式会社）は、区内の中小企業の魅力を外国人旅行者に紹介するサイト「Tokyo North」を、3月1日に開設しますので、お知らせいたします。

本サイトは、訪日外国人客が増加する中、地域としてインバウンド需要を取り込むために開設するもので、台湾人の観光コンサルタントが各店舗の魅力を取材し、外国人ならではの視点で、店の特徴、歴史、オーナーのこだわりなどを紹介しているのが特徴です。

サイトは、①飲食、②買い物、③体験のカテゴリーに分けており、旅行者が目的別に店舗を検索することが可能で、英語、中国語（繁体字、簡体字）、日本語に対応しています。

また、掲載店舗を記したマップを3月6日より区内ホテルや観光スポットで配布します。

サイトオープン時は29社からスタートし、紹介する店舗や観光資源などのコンテンツを順次拡充していきます。今後、北区や東京都、関連団体等と連携して、内外の旅行者へ広く発信し、北区が「外国人が楽しめる地域」として認知されていくことを期待しています。



《「Tokyo North」概要》（スマートフォン対応）

◇URL：http://www.tokyo-cci.or.jp/kita/tokyo-north/

◇開設日：2017年3月1日（水）

◇言語：英語、中国語（繁体字、簡体字）、日本語

◇対象：国内外の外国人旅行者

◇内容：インバウンド集客支援を希望する区内中小企業を外国人観光コンサルタントが取材し、取りまとめたもの

◇掲載企業：区内中小企業29店舗（飲食店、酒造、鮮魚店、製麺所、美容院、女性専用シェアハウスなど）

※掲載する店舗や観光資源は今後も拡充予定



ポータルサイト「Tokyo North」のロゴ。北区の地域資源である桜、河川を想起させるデザイン。また、桜の中の線と丸で、商店街と北区の漢字を盛り込んだ。

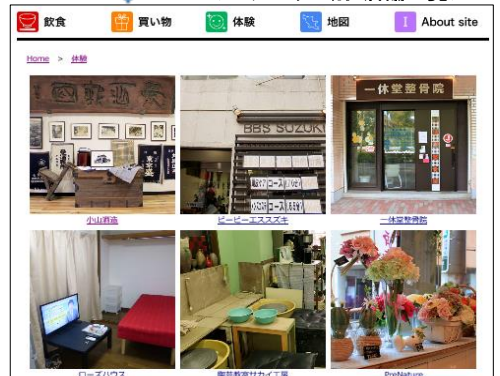
＜言語を選択＞



＜「飲食」「買い物」「体験」のカテゴリーから検索＞



＜カテゴリー別 店舗一覧＞



小山酒造
日本酒製造販売

＜外国人コンサルタントが取材をし、
店舗の魅力を紹介＞

Made in TokyoのSAKE



SAKEといえは、日本全国に様々なブランドがあり、日本各地に分散しているSAKEは、地酒と言いますが、地方で生産していることとは限りません。小山酒造は都会的な東京23区の中にあり、東京23区内で創業から100年以上続く唯一の酒蔵です。小山酒造では、地下130メートルから汲み上げた湧水を使用し、蕨菜などと同じ酒造好適米の代表である山田錦を原材料として、銘酒である「丸真正宗」を生産しています。その独自性、旨味、歴史、まさに江戸の地酒と言っても過言ではありません。

店舗掲載事例（抜粋）

Tokyo Kita-ku Enjoy old town in Tokyo

日本語 English 繁体字 簡体字 言語を選択

飲食 買い物 体験 地図 About site

Home > 買い物 > 佃忠かまぼこ店

佃忠かまぼこ店
おでん



店舗情報

エリア
田端・駒込

電話
03-3822-0973

住所
東京都北区田端3-8-6

営業時間
月曜日～土曜日 9:00～19:30

アクセス
JR駒込駅
南口を出て徒歩8分

地図
G-4

北区といえば、おでんだ！



日本の代表的な料理は「スシ・ラーメン・テンプラ」ですが、焼き鳥、すき焼き、うなぎなど様々な日本料理があります。その中でも、秋冬の寒い季節などで、最も手軽に体を温められる料理は、おそらくおでんでしょう。あまり知られていないかもしれませんが、おでんも東京の名物です。東京北区の名物であり、北区を歩くとおでんを取り扱うお店がたくさんあります。

新鮮な食材と多様なおでんの具

佃忠の美味しさを支えているのは、新鮮な食材でしょう。毎日築地から新鮮な魚を仕入れ、練り物にします。そして再度手作業でエビやチーズなど様々な食材を練り物に入れ、丁寧に揚げます。また、練り物に使う魚は毎日異なり、場合によって、鯛など高級な魚も入っています。この練り物をベースにして、中に様々な具を包み込めたら、それがおでんの具となります。先述したエビとチーズのほか、椎茸、卵、餃子、シューマイなども入っています。その結果、ここでは約30種類以上のおでんの具があります。



驚く旨味とその価格



新鮮な魚で出来たおでんを食べると、まず練り物の天然の甘みが口の中に広がり、食感もプリプリです。だしの調味料は塩程度ですが、だしには魚の甘みと大根の甘みが入っています。だしはおかわりすることができるので、ハマるほどたくさん飲みたくなります。最も驚いたのは、その価格です。毎日新鮮な魚から作ったおでんの多くは、税込100円程度でコンビニよりもお得感があります。ここのおでんを食べたら、毎日食べたくなるほど病みつきになるのは間違いなしです。

作業風景が見学可能

美味しいおでんを作る厨房は、お店の裏にあります。いつも開店前に忙しく魚を処理したり、練り物を揚げたりしていますが、作業風景を実際に見学することができます。厨房の隣には扉があり、スタッフの作業を邪魔しない前提で、扉から様々な作業の様子を見学することができるので、関心がありましたらぜひ見学してみてください。





東京をはじめ、日本各地から揃えた100種類以上の駄菓子

店舗に入ると、驚いたのは一面全部お菓子で、種類はなんと100種類以上！東京産のお菓子もあるし、震災復興のために岩手、宮城などのお菓子もあります。種類もそれぞれ、伝統的なせんべい、かりんとうなどはもちろんのこと、うまい棒、ゼリーやポテトチップスもあります。地域のお菓子から大手ブランドのお菓子、小さくて手のひらに収まるくらいのお菓子から、長くて1メートル以上のお菓子もあります。種類が多すぎて、まるで宝探しのように一つ一つ手に取っていると時間を忘れてしまいます。また、オーナーさんは国産にこだわりの、大手ブランドを除き、地域で作ったお菓子なら原材料は国産がほとんどです。



大人から子供まで、芸能人にも愛されている



お店にくるのは、子供頃の思い出に浸った大人たちだと思いましたが、子供もよく来ています。両親に連れられて、あっちこっちで食べたいお菓子を探して、両親に買ってもらう姿は満足感たっぷりです。大人の思い出の場所のみならず、子供が楽しむ場所にもなっています。さらに、テレビ取材や芸能人などが良く訪れているので、壁には多くのサインが飾られています。

日本伝統の剣舞見学・ホームステイ可能な駄菓子屋？

実は、オーナーはただの駄菓子屋オーナーではなく、剣舞の師範でもあります。剣舞は日本伝統の踊りの1つで、刀を持って踊ることです。場合によって、扇子も持ちながら、上品に刀とコラボレーションする場合もあります。実際に、オーナーは店舗の2階の道場で剣舞を教えています。道場に入ると、たくさんの優勝トロフィーが置かれており、隅には刀が置かれています。一般公開していませんが、もし日本文化に興味がある場合、オーナーに見学したいというと、見学させてもらえるかもしれません。さらに、ここはホームステイを提供しているようなので、滞在しながら、剣舞を練習することもできるかもしれませんよ。



店舗情報

エリア
赤羽

住所
東京都北区赤羽1-29-10

アクセス
JR赤羽駅
北改札を出て徒歩6分

電話
03-3901-0240

営業時間
8:00-21:00

地図
A-6

100年超の歴史がある老舗の駄菓子屋



1980年代に子供時代を過ごした方であれば、最も楽しんだのはおそらく街中にあるお菓子屋さんであり、限られたお小遣いで安く美味しいお菓子が、小さなおもちゃを買った思い出があるでしょう。日本には駄菓子というものが、子供向けで、安い価格で販売されるお菓子です。日本の場合、駄菓子は300年の歴史があるとされていますが、当店は、160年を超えた歴史があり、駄菓子の歴史の三分の一を占めている駄菓子屋は、日本中でも限られているし、東京では数少ない貴重なお店です。このような魅力的なお店が、赤羽の繁華街か

ら少し離れた場所にあります。

ポータルサイト掲載企業

A-1 Ikkyudo Osteopathic Clinic
一休堂株式会社



〒2-15-1-111 Akabane-kita, Kita-ku
JR Saikyo line to Kita-Akabane (JA16), akabane exit
🕒 9:30am-12:30pm Mon-Sat, 2pm-7pm Mon-Sat

A-2 Koyama Shuzou
小山酒造株式会社



〒26-10 Iwabuchi, Kita-ku
JR Nanboku line to Oji-Kamiya (N19), exit 3

A-3 Oiran Girls Bar Tsukinohana
花魁が一らずば一月花



〒1-37-7-5F Akabane, Kita-ku
JR Saikyo line to Akabane(JA15), north exit
🕒 6:00pm-midnight

A-4 Okonomiyaki Cabbage
お好み焼きキャベツ



〒1-67-54 Akabane, Kita-ku
JR Saikyo line to Akabane(JA15), north exit
🕒 5:30pm-0:30am Tue-Sun

A-5 ICHINICHI
ICHINICHI



〒1-32-4 Akabane, Kita-ku
JR Saikyo line to Akabane(JA15), north exit

A-6 Taneya
有限会社禮屋



〒1-29-10 Akabane, Kita-ku
JR Saikyo line to Akabane(JA15), north exit
🕒 8am-9pm

A-7 Rose House
ローズハウス



🌐 <http://www.room-share.com/>

B-1 Musashiya Kashiten
有限会社むさしや菓子店



〒1-26-5 Jujonakahara, Kita-ku
JR Saikyo line to Jujo(JA14), north exit
🕒 9:30am-19:00pm

B-2 Sake Obayashi
酒の大林



〒2-30-7 Kami-jujo, Kita-ku
JR Saikyo line to Jujo(JA14), north exit
🕒 Sun&Mon&Wed&Thu 10:30am-8:30pm, Fri&Sat 10:30am-9pm

B-3 Shoku Koubou Shyuusaku
食工房 しゅうさく



〒1-1-7 Jujonakahara, Kita-ku
JR Saikyo line to Jujo(JA14), north exit
🕒 Mon-Wed 6pm-0am, Thu-Sat 5:30pm-0am, Sun 5:30pm-11pm

B-4 STEAK DINER CAPTAIN COW
ステーキダイナー キャプテンカウ



〒3-22-8 Kami-jujo, Kita-ku
JR Saikyo line to Jujo(JA14), north exit
🕒 11:30am-2:30pm Wed-Sun, 5pm-0am Mon-Sun

B-5 Kamataya
蒲田屋



〒3-29-15 Kami-jujo, Kita-ku
JR Saikyo line to Jujo(JA14), north exit
🕒 6:30am until sold out, Tue-Sun

B-6 Daikichi Hanten
大吉飯店



〒2-7-12 Kami-jujo, Kita-ku
JR Saikyo line to Jujo(JA14), north exit
🕒 11:30am-3pm Tue-Fri, 11:30-15:30 Sat&Sun, 4:30pm-10:30pm Tue-Sat, 4:30pm-9:30pm Sun

C-1 Hamasaku
浜作 東十条店



〒3-11-4 Higashi-jujo, Kita-ku
JR Keihin-Tohoku Line to Higashi-Jujo(JK37), north exit
🕒 4pm-11pm Mon&Wed-Fri, 12pm-11pm Sat&Sun

C-2 Fuurindo
熟成肉焼貯蔵所風鈴堂



〒3-11-6 Higashi-jujo, Kita-ku
JR Keihin-Tohoku Line to Higashi-Jujo(JK37), north exit
🕒 11am-2pm Tue-Sun, 4pm-9pm Tue-Sun

C-3 Iseya
伊勢屋



〒1-30-1 Kamiya, Kita-ku
JR Keihin-Tohoku Line to Higashi-Jujo(JK37), north exit
🕒 9am-7:30pm Wed-Mon

D-1 Molino Oro Grano.
株式会社モリノオーログラーノ



〒7-6-18 Toshima, Kita-ku
JR Nanboku line to Oji-Kamiya (N17), exit 2
🕒 9am-6pm Mon-Sat

D-2 Tamagawa Shokuhin
玉川食品株式会社 (江戸玉川店)



〒7-5-12 Toshima, Kita-ku
JR Nanboku line to Oji-Kamiya (N17), exit 2
🕒 10am-6pm Mon-Sat

D-3 Shimachu
島忠



〒5-5-6-119 Toshima, Kita-ku
JR Nanboku line to Oji-Kamiya (N17), exit 2
🕒 10am-7:30pm Tue-Sun

D-4 Meat Shop Gourmet Handa
ミートショップグルメ半田



〒5-5-6-118 Toshima, Kita-ku
JR Nanboku line to Oji-Kamiya (N17), exit 2
🕒 9am-8pm Thu-Tue

E-1 BBS Suzuki
有限会社ビービーエスズキ



〒1-14-2 Oji, Kita-ku
JR Keihin-Tohoku Line to Oji (JK36), north exit
🕒 9:30am-7:30pm Mon-Fri, 9am-7pm Sat&Sun

E-2 Tagen Dining Café
Tagen Dining Café



〒1-10-9 Oji, Kita-ku
JR Keihin-Tohoku Line to Oji (JK36), north exit
🕒 11am-0am

F-1 Kikuhiro
有限会社きくひろ



〒6-84-10 Takinogawa, Kita-ku
JR Saikyo line to Itabashi(JA13), east exit
🕒 5:30pm until sold out, Monday closed Mar-Oct

F-2 Nakamarukaen
株式会社中丸花苑



〒7-24-3 Takinogawa, Kita-ku
JR Saikyo line to Itabashi(JA13), east exit
🕒 9am-7pm

F-3 Marumiya Tea
茶の丸美屋



〒7-28-8 Takinogawa, Kita-ku
JR Saikyo line to Itabashi(JA13), east exit
🕒 9:30am-7:30pm, second Tuesday and fourth Tuesday closed

G-1 Pottery School and Studio Sakai
陶芸教室サカイ工房



〒2-40-12 Nishigahara, Kita-ku
JR Nanboku line to Nishigahara (N15), exit 2

G-2 Malis International
株式会社マリスインターナショナル



〒2-3-2 Showamachi, Kita-ku
JR Takasaki line to Oku(JU03)

G-3 PreNature
PreNature



〒1-1-6 Nishigahara, Kita-ku
JR Yamanote line to Komagome (JY10), north exit
🕒 11am-7:30pm, Wednesday and first Sunday and third Sunday closed

G-4 Tsukuchu Kamaboko Shop
佃忠かまぼこ店



〒3-8-6 Tabata, Kita-ku
JR Yamanote line to Komagome (JY10), south exit
🕒 9am-7:30pm Mon-Sat

About Icon

- Experience
- Eat & Drink
- Shopping

Please scan the QR code >>>



地図（抜粋）（3月6日より区内ホテルや観光スポットで配布予定）

