

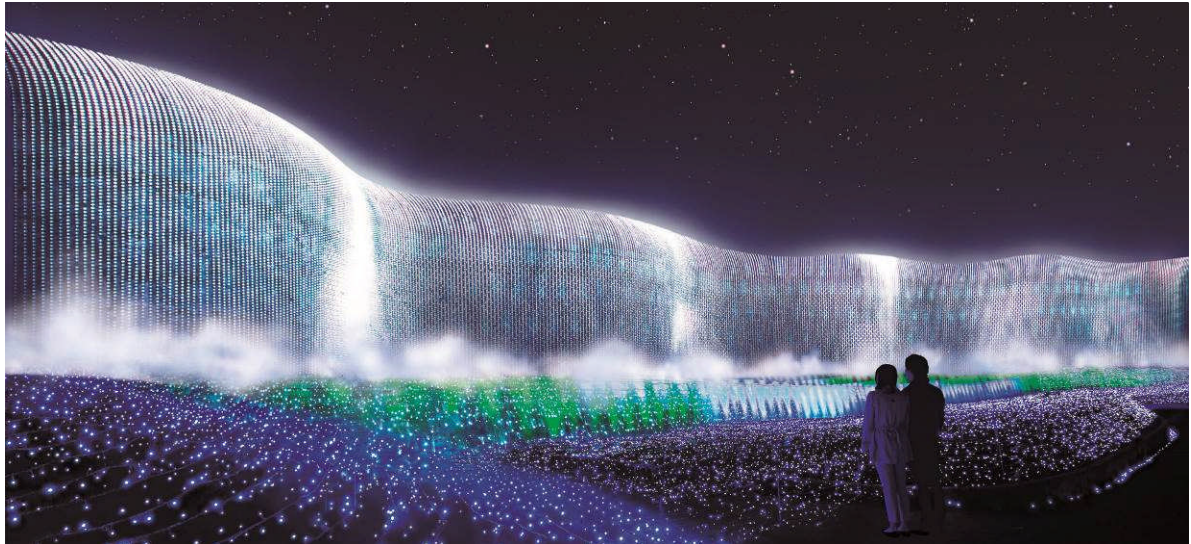


2014年11月10日
長島観光開発株式会社

2014 なばなの里 ウィンターイルミネーション「冬華の競演」

国内最大級「世界一美しいイルミネーション」

新テーマエリア「ナイアガラの滝」



「なばなの里」(所在地: 三重県桑名市長島町駒江)では、冬の風物詩として恒例となりました、なばなの里 ウィンターイルミネーション「冬華の競演(トウカのキョウエン)」を、今年も

10月25日(土)～平成27年3月31日(火)(158日間)までの期間限定で開催をいたします。

今まで誰も見たことのない、最新LED技術とスケールで

感動と驚きの『世界一美しいイルミネーション』をお楽しみください。

装いも新たに **新登場**

テーマは「ナイアガラの滝」

誰もが一度は訪れてみたいと人々を魅了する「憧れの大絶景」がテーマ!!

その大パノラマを高さ約20m・横幅約120mという超巨大スケールのイルミネーションで表現。移り行く壮大な景観や思い憧れる様々な絶景シーンを最新LED技術と特殊効果で演出いたします。今まで誰も見たことのない、最新LED技術とスケールで驚きと感動の『世界一美しいイルミネーション』をお楽しみください。



◆ **新登場** 新テーマエリア 「ナイアガラの滝」

世界最大級の「ナイアガラの滝」をモチーフに、壮大なスケールでダイナミックな景観を演出いたしました。大自然が造る驚異と神秘の情景、躍動感あふれる滝など、色鮮やかで美しい姿を大パノラマでお楽しみいただけます。刻々と変わるその情景を最新 LED で色鮮やかに演出。思わず息を飲むような光景の数々と、豊かな自然が織り成す様々な彩り豊かな演出などが見どころです。

(約8分間・8シーン)



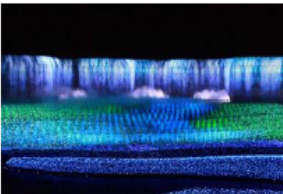
・日の出

夜と朝の狭間に現れる**力強い朝陽**に照らされた壮大なスケールの滝の姿が輝き現れます。思わず息をのむ**生命感溢れる美しい輝きの朝焼けの絶景**。



・大滝

美しくダイナミックな滝の姿を**色鮮やかな色彩**で演出。幻想的かつ神秘的な雰囲気を実感できる大パノラマが広がります。



・霧(きり)

雄大な滝の流れが水しぶきをあげ霧のように辺りを包む**幻想的なシーン**。霧に包まれた滝が**躍動感あふれる**壮大な演出シーンです。



・氷の滝

厳しい冬に氷柱が無数に重なり合っできる**厳冬の造形美**。雄大に美しく輝きそびえ立つ**巨大な氷壁**を仰ぎ見る**壮大な景観**。



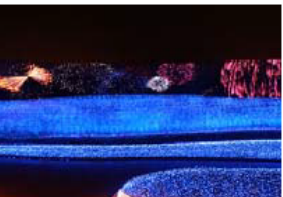
・水しぶき

激しい滝の流れが作り出す**躍動感あふれる滝の姿**。水しぶきをあげて**力強く流れる壮観な滝の姿**は美しくも雄々しい大自然の情景



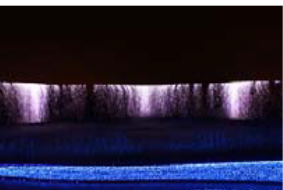
・夜

静寂の夜の世界で輝く美しき滝の姿。**幻想的な透明感あふれる景観**を、紺碧に輝く神秘的な眩い輝きで深く静かな夜を演出します。



・花火

夜空に咲く**色鮮やかな花火の大輪**。次々と色鮮やかな花火が**ナイアガラを彩る大パノラマのスケール感溢れる「夢」のある演出**



・滝の誕生

雪解け水が静かに流れ始め、**豪快な滝に成長してゆく様子**を、美しくダイナミックかつ**繊細な演出**で表現しています。



■ナガシマリゾート「開業 50 周年」 **世界の人たちを あっ と驚かせる壮大なテーマ**

ナガシマリゾートは皆様のおかげをもちまして、開業 50 周年を迎えることができました。

長年ご愛顧をいただきましたお客様に感謝をこめて、**世界の人たちを あっ と驚かせる** 誰も観たこともないような大スケールで、世界一美しいイルミネーションをお客様にご覧いただきたいという「夢」を願い、数ある絶景の中から今回のテーマを選びました。

特に誰もが一度は「行ってみたい」「見てみたい」と思い憧れる美しい絶景の中で、世界最大級の大パノラマのスケールを誇り、**全世代にも愛され、誰もが知っているそんな「夢」のあるテーマ**(題材)として、今回は「ナイアガラの滝」をモチーフにさせていただきました。

今回も最新 LED 技術とプログラムで美しいイルミネーションを多彩な表現で演出。なばなの里史上最大のスケールと美しさで、いつまでも心に残る『**世界一美しいイルミネーション**』が、未来へいつまでも引き継がれていくことを願っています。

<テーマエリア>

世界最大級の滝をモチーフにした「ナイアガラの滝」(高さ 約 20m、横幅 120m)。最新 LED や特殊イルミネーション効果で様々なシーンを演出。 場所:あじさい・花しょうぶ園(広大な敷地約 8,000 坪(約 26,400 m²))

新登場 「お花畑」 「れんげ」と「菜の花」が咲き誇る

100mの煌めく“お花畑”トンネル。 **あざやかな黄色が印象的な“菜の花”と、可憐なピンクの“れんげ”の花々が咲き誇るお花畑をイメージしたトンネルを、全長約 100mの色鮮やかな LED のトンネルで表現しました。みどころは黄色 と ピンクのトンネルのあかりが、ゆっくりと幻想的に色変わりして“菜の花”と “れんげ”の二種類の「お花畑」のシーンをお楽しみいただけます。**
カラフルで色鮮やかな LED がつくる「お花畑」の色彩の移ろいをお楽しみください。



左:菜の花 右:れんげ



施設名: なばなの里

タイトル: なばなの里 ウインターイルミネーション 冬華の競演

◆ 開催期間 **2014年10月25日(土)～2015年3月31日(火) 158日間**

◆ 開催場所 なばなの里 里全体で開催

◆ 点灯時間 17時頃(日没時間等により変動有り) ～21時

◆ 営業時間

9時～21時 <平日及び、元旦と2/11> (H26.12/22.24.25.29.30、H27.1/2、3/1～31を除く)

9時～22時 <土・日・休日、12/22.24.25.29.30、H27.1/2、3/1～31> (但し、元旦・2/11は除く)

◆ 料 金 入村時に「なばなクーポン」2,100円 購入が必要。(小学生以上)

(なばなの里内で使える金券1,000円分付)

三重県桑名市長島町駒江漆畑 270番地 TEL 0594-41-0787(お問合せ窓口)

WEBサイト: <http://www.nagashima-onsen.co.jp/>

公共交通機関 / 近鉄名古屋線 近鉄長島駅より

「なばなの里」行き直通バスにて約10分 (桑名便は期間中運休)

※週末やシーズンは混雑致します。平日のご来場と近鉄長島駅から直通バスのご利用をおすすめいたします。

お 車 / 伊勢湾岸自動車道「湾岸長島 IC」より 約10分

※特定日はナガシマリゾート大駐車場より無料送迎バスを運行(無料パーク&無料バスライド)を実施いたします。

2014年で11回目を迎える「なばなの里 ウインターイルミネーション」。国内最大級のスケールで毎年変わる「テーマエリア」をはじめ、「光のトンネル」や、「水上イルミネーション」、「ツインツリー」、「光の雲海」など、みどころ盛りだくさんです。

本件についてのお問い合わせ、取材については下記までお問い合わせ下さい。

ナガシマリゾート 企画宣伝部 TEL 0594-45-2003 FAX 0594-45-1119



全国の夜景鑑賞のプロが選んだ日本一のイルミネーション イルミネーション部門 **第1位** 獲得

2014年10月29日、一般社団法人 夜景観光コンベンション・ビューローでは、「第二回イルミネーションアワード」を開催。全国4,300名の夜景鑑賞士(夜景鑑賞士検定の有資格者)を対象に、「実際に行ってみて良かった冬期イルミネーション」という項目で国内の施設を対象にアンケートを実施。得票ポイントにてランキングを行い決定しました。

【イルミネーション部門ランキング】

第1位 なばなの里「冬華の競演」

一般社団法人夜景観光コンベンション・ビューロー <http://www.yakei-cvb.or.jp>

掲載ページ:<http://www.dreamnews.jp/press/0000102075/>

なばなの里 ウインターイルミネーション で LEDが大活躍！

赤崎さん、天野さん、中村さんノーベル物理学賞受賞おめでとうございます！

青色LEDをはじめとしたLEDは、なばなの里のイルミネーションのいたるところで使われています。

透き通るようなその美しい青色LEDはとても人気のある色です。また、その青色LEDの登場により、赤・緑・青の光の三原色のLEDがすべてそろい、組合せによりあらゆる色が出せるようになり、鮮やかで多彩な美しいイルミネーションにより様々な表現が可能になりました。なばなの里では特に水上イルミネーションやテーマエリアでは多彩な色で様々な演出を行っています。世界最高峰のLEDを使用し、最先端のプログラミング技術を駆使して「イルミネーション」を作っています。

これからも実用化されたLEDを応用し「世界一美しいイルミネーション」で、

世界中の人に「驚き」と「感動」を提供し続けていきます



■ 人気のイルミネーションスポット

(別紙)

◎ 光のトンネル (アーチングイルミネーション 華回廊)



『冬華の競演』を一躍有名にしたイルミネーション「光のトンネル」。なばなの里ならではの「可愛い花びら」を模った「暖かなあかり」を基調とした白熱電球で全長約 200mの「光のトンネル」がつくられています。

◎ 国内最大級 水上イルミネーション

里のシンボル「チャペル」前に広がる池には、長さ 約 120mの光の大河。ご当地、木曾三川(木曾川、揖斐川、長良川)の‘川の流れ’をイメージしたイルミネーション。最先端のコンピューター制御技術を駆使した内容で、640 億色のカラー演出が可能なLEDを使用。国内最大級の「水上イルミネーション」です。



なばなの里ではお馴染みの「水上イルミネーション」(左 チャペル方面から・右 チャペル裏から眺める)

◎ その他の内容

- ・ チャペル前には高さ約 18mの大ツリー ツインツリーが今年もお目見え。チャペルの鐘の音を合図に点灯。クリスタルホワイトを基調とした、大人の色使い。生樹にイルミネーションが装飾されています。
- ・ 長島ビール園前の花壇には、高さ 2m40cmの光のアーチ。足元にはブルーのLEDが広がり「光の雲海」をつくります。
- ・ 里のシンボル「チャペル」の壁面に、最新のLED技術を導入したアップライトの光で色映りに変化する演出を施します。
- ・ 池の周りや花壇、歩道の生垣にネットライトを掛けて、里全体をライトアップします。



★ チャペル前 ツインツリー



★ 長島ビール園前 「光の雲海」



■ イベントタイトルについて

タイトル名『冬華の競演(トウカノキョウエン)』は、なばなの里が四季を通じて「花の楽園」であることから、『冬の花=冬の華』はイルミネーションとの思いから『冬華の競演』と名づけました。



◆ トピックス 季節限定 イルミネーションと紅葉のコラボレーション

12月初旬頃見られる「紅葉」は趣き深い光景です。
この季節限定、「イルミネーション」とのコラボレーションがお楽しみ頂けます。

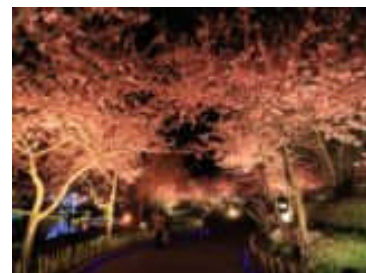
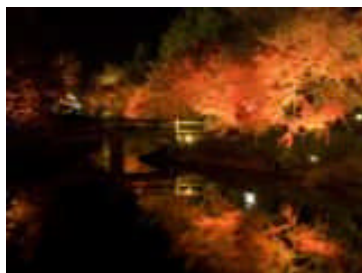


★ 里の湯前「鏡池」の紅葉



★ 「紅葉」と「ライトアップ」のコラボレーション

■ 自然美との競演 早春は梅・しだれ梅、3月は河津桜とのコラボレーション。里内は春色に…
なばなの里のイルミネーションは、特に季節の自然美と調和した美しさに定評があり、四季を通じて美しい花々や花木を楽しむことができます。「なばなの里」ならではの、イルミネーションと美しい花木のライトアップで、感動と驚きの情景をお楽しみいただけます。



色づく秋が染める紅葉の色彩とイルミネーションの競演や、幻想的な夜の観梅が人気を集める梅やしだれ梅のライトアップ。春には早咲きの河津桜が里内一面に咲き誇り、見事にライトアップされた満開の桜のトンネルがあちこちで楽しめるなど、これからの季節、さらに美しくなる自然美とイルミネーションの輝きの競演を是非お楽しみください。



■ 参考 … 過去の代表的なイルミネーション紹介

2004年度（第1回）水上オブジェ



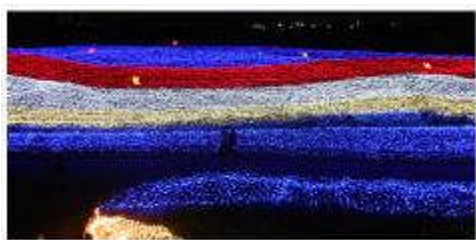
2006年度（第3回） 光のトンネル



2007年度（第4回）『銀河』



2008年度（第5回） 『花』



2009年度（第6回） 『オーロラ』



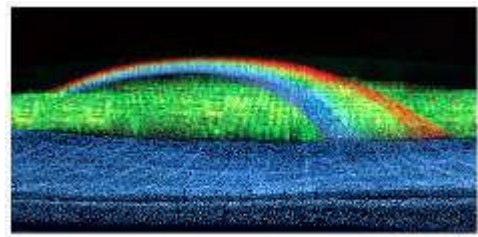
2010年度（第7回） 『富士と海』



2011年度（第8回） 『日本の四季』



2012年度（第9回）『大自然』



2013年度（第10回）『祝・世界遺産 富士』

