

なばなの里 イルミネーション！史上最大の圧倒的スケールとクオリティで一挙公開！

新登場 テーマエリア 「大地」～だいち～

世界四大陸の秘境をはじめ、日本が世界に誇る絶景を大パノラマで演出！



なばなの里（所在地：三重県桑名市長島町駒江）では、この季節の風物詩として恒例となりました、「なばなの里イルミネーション」を、平成28年10月15日(土)～平成29年5月7日(日)（205日間）まで、期間限定で開催をいたします。毎年、注目のメイン会場の今年のイルミネーションは…

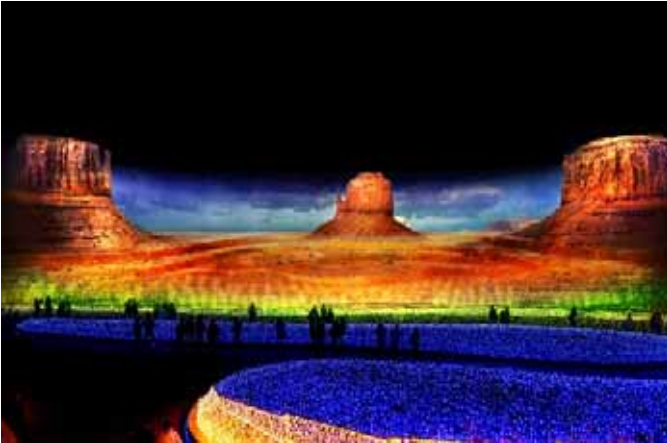
今回のテーマエリア **新登場 「大地」～だいち～**

史上最大の圧倒的スケールとクオリティで世界の大絶景を演出！

壮大なスケールと圧倒的なクオリティでお送りする「なばなの里イルミネーション」。毎年変わる注目のテーマエリア、今回のテーマは「大地」（だいち）。世界四大陸の秘境をはじめ、日本が世界に誇る大絶景まで、自然が作る雄大で美しい景観や、想像を超える情景の移ろいを、国内最大級のスケールと、世界最高峰のプログラミング技術により色鮮やかに、表現力豊かに演出いたします。一度は誰もが行ってみたい、見てみたいと思い憧れた世界の大絶景としてモチーフにしたのは、アメリカ大陸、南極大陸、アフリカ大陸、ユーラシア大陸と、日本を代表する美しい風景の、5つの絶景。見る人すべてを圧倒する壮大なテーマを表現するために、なばなの里 史上最大の高さ約30m、横幅約155mという超巨大スケールの大パノラマのイルミネーションを作りました。最新LEDにより移りゆく壮大な景観をより鮮やかに、繊細かつダイナミックな臨場感あふれる演出で表現しています。また、複数のエリアの演出は「なばなの里史上初」最高傑作のプログラムにより完成いたしました。まさに後世に残したい、なばなの里だけで体験できる圧倒的なクオリティの最高のイルミネーションです。

演出エリア・シーン紹介

アメリカ大陸 モニュメントバレー Monument Valley



アメリカの原風景、大西部のロマンを彷彿させる絶景「モニュメントバレー」がモチーフ。先住民族が聖地と呼んだ神秘の荒野が広がる大地に、雄大な光景が広がる荘厳な姿の美しさは格別。茶褐色の地層の大地は、2億7千万年の地球の歴史と大自然の驚異を感じ、心奪われる世界観を様々なシーンで表現しています。世界一美しい朝日とも言われる夜明けから、大自然の躍動感あふれる雄大なエネルギーに満ちたスケール感を演出する感動のシーンの連続です。

夜明け～青空～雷雲～虹・花畑

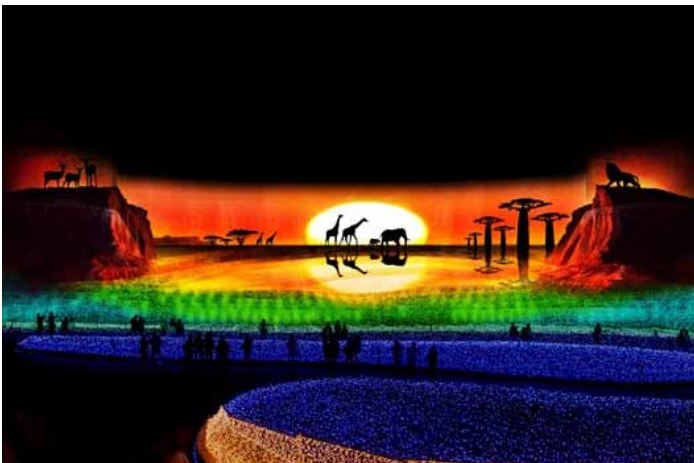
南極大陸 Antarctica



地球最後の秘境「南極大陸」。何万年の間、融けることなく碧く美しく輝く巨大な氷河や冰山。極地に生きる野生動物のペンギンやクジラのドラマティックな姿は興奮と歓喜を巻き起こします。澄んだ空気の中、360度どこまでも広がる満天の星空の大パノラマや、天空に光が織りなすオーロラの出現など。白い大陸に広がる、見たこともない神秘的な美しさが印象的です。息をのむ美しすぎる景色、桁外れの大氷河のスペクタクルをお楽しみください。

青空～クジラ～ペンギン～オーロラ

アフリカ大陸 The African Continent



壮大な大自然の光景が広がる、母なる大地アフリカ。黄金に輝く太陽に照らされ、キリンやゾウなどの様々な野生動物達の命あふれる力強いシルエットがオアシスの水辺に映る。存在感を示すアフリカを象徴する木「バオバブ」など、サバンナに生きる野生動物や大自然を舞台に、雄大に広がる情景からは、圧倒的なスケールで世界の広さや神秘を実感できます。

夕日・バオバブ～野生動物～星空(天の川)

ユーラシア大陸 プリトヴィツェ湖群国立公園 Eurasia / Plitvice Lakes National Park

"世界で最も美しい滝がある場所"として知られている世界遺産「プリトヴィツェ湖群国立公園」がモ

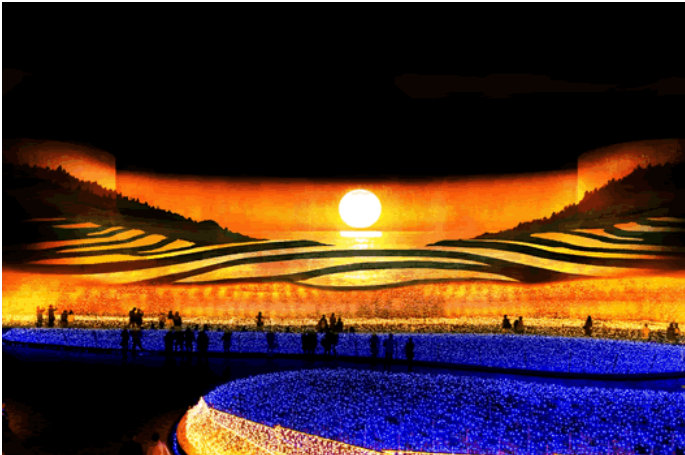


チーフ。大小いくつもの階段状に点在するエメラルドグリーンの湖と滝が織りなす情景は、奇跡のような景観を生み出しています。豊かな自然と、野生動物が力強く息づく楽園からは、鳥たちのさえずりが聞こえ、豊かな自然が満ちる躍動的な光景を演出します。見どころは、秋になり葉がいろづき始め、鮮やかさを増していく情景。世界でも有数の紅葉スポットの錦秋の絶景。四季があるが故の大自然が作り出す色彩美で、生命の息吹をも感じます。

緑の大陸～鮮やかな湖面～紅葉

棚田(日本) "TANADA" Japanese Rice Terraces

千枚田とも呼ばれる棚田の風景は、日本が持つ美しい原風景として親しまれています。日本を代表する懐



かしの風景であり、日本人が世界に誇る絶景です。四季の移ろいの中で、そして、一日の中でさえ、さまざまに表情を変える情景は格別です。棚田の水面に青空、白い雲が映り込み、山々に生命力を感じる季節。夕焼けで鏡のように輝き、茜色に染まる感動の瞬間は叙情的で懐かしい情景で、また、美しい満月の光が、夜の棚田を照らし、ホタルの幽玄な光が舞う演出などもみどころ。

夏(ひぐらし)～夕焼け～月夜～ほたる

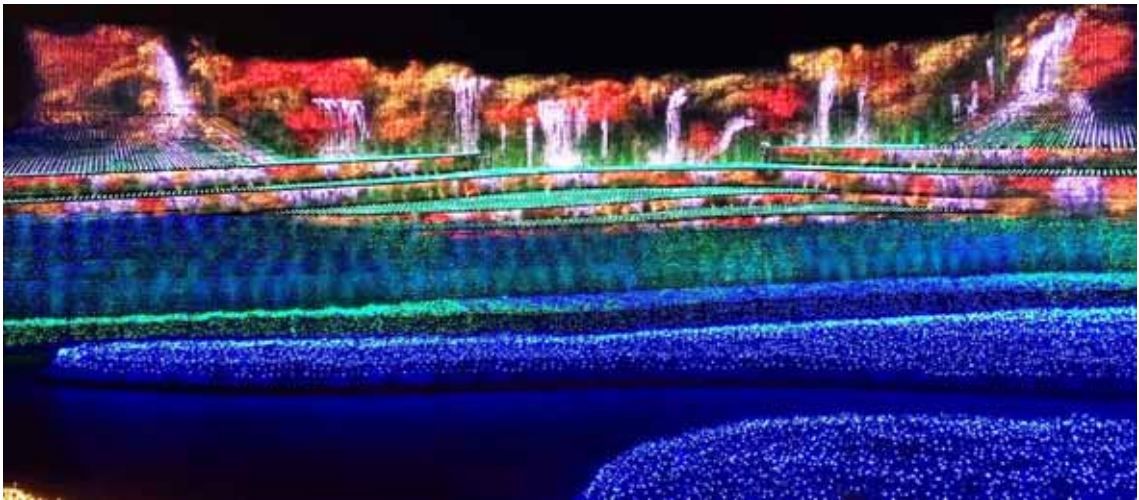
(1周 6分25秒)

年明けには「新バージョン」による演出も検討中

本物の電球の美しい「輝き」や「あかり」にこだわり、映像を投影するようなプロジェクションマッピングは一切使用せず、**電球やLEDだけを使用して、美しい輝きの「本物力」を追求。究極のイルミネーションを演出し、圧倒的な感動をお届けします。**

テーマエリアのイルミネーションとは

あじさい・花しょうぶ園(8,000坪・26,400㎡)の敷地に、毎年新しいテーマでメイン会場のイルミネーションを展開。大自然の驚異と神秘の情景、躍動感あふれるダイナミックで色鮮やかな美しい姿を、大パノラマのスケールで、刻々と変わるその情景を最新LEDで色鮮やかに演出。思わず息を飲むような光景の数々と、豊かな自然が織り成す様々な彩り豊かな演出などが見どころです。



<テーマエリア> 場所:あじさい・花しょうぶ園 (広大な敷地約 8,000 坪(約 26,400 ㎡))

世界の人たちを驚かせる壮大なテーマに！

誰も観たこともないような大スケールで、世界一美しいイルミネーションをお客様にご覧いただきたいという「夢」を願い、数ある絶景の中から今回はこのテーマを選びました。誰もが一度は「行ってみたい」「見てみたい」と思い憧れる美しい絶景の中で、雄大な大パノラマとスケールを誇り、**全世代にも愛され、誰もが知っている、みんなで共感のできる「夢」のあるテーマ**を毎年題材でお贈りしております。今回も「なばなの里」ならではの最新 LED 技術とプログラムと最高のこだわりの技術で、美しいイルミネーションを多彩な表現で演出しています。いつまでも心に残る**「世界一美しいイルミネーション」**として、未来へ引き継がれていくことを願っています。

人気のイルミネーションスポット

NEW 100mの光のトンネル 100m road 「Brilliant autumn leaves」

新登場 「秋」 ~あき~ 日本人の繊細な美意識や美の心を演出

日本の四季「秋」をイメージ。新緑深まる緑から赤へ幻想的に色変わりしていきます。トンネル内を見渡せば、まるで真っ赤な秋の紅葉(こうよう)に囲まれる様子は実に幻想的です。みどころは、日本の伝統色で表現した「秋」。三色のLED(赤・橙・緑)の微妙な調光バランスにより、日本らしい繊細な色や、優



しい鮮やかな色で、「和」を演出する日本の伝統色を感じることができます。決して華美でなく、あくまでも繊細で優雅な煌びやかさをめざした演出が「なばなの里」ならではの。若草色～緑～蜜柑色～柿色～橙色～朱色～赤～茜色～深紅など、三色のLED(赤・橙・緑)がゆっくりと幻想的に色変わりし

て数えきれない絶妙な伝統色を演出しています。日本人に古来より愛された日本の伝統色でつくる光のトンネル「秋」～あき～。世界に誇る日本人の繊細な美意識や美の心、色彩感覚をお楽しみください。

200m 光のトンネル (アーチングイルミネーション 華回廊) 200m「Brilliant road」

『なばなの里イルミネーション』を一躍有名にした 200mの「光のトンネル」。なばなの里ならではの



可愛い花びらを模った「暖かなあかり」を基調とした白熱電球で全長約 200mの「光のトンネル」がつけられています。あえて白熱電球にこだわりぬいて装飾するトンネルは、「なばなの里」のイルミネーションへの信念です。

なばなの里イルミネーション シンボルツリー **ツインツリー**

第1位 日本一のクリスマスツリーに選ばれました

なばなの里のチャペル前には2本のシンボルツリーがあります。より美しくツリーをご覧いただけるように、LED電球を丁寧に枝先まで装飾し、ボリューム感のある華やかなイルミネーションのツリーに仕上げました。高さ

約20mを超える天然木(ヒマラヤスギ)は、見事な枝ぶりの存在感のある巨木です。連日、チャペルの鐘の音を合図に点灯し、「なばなの里」で一番の人々が集う場所。クリスタルホワイトに彩られたゴージャスな気品のあるツリーと、大人の色使いのパステルブルーに見立てた優雅なツリーは、人気のフォトスポットになることでしょう。



NIKKEI プラス1「何でもランキング クリスマスツリー名所に行こう」にて日本一を獲得! (2015.11.21付)



この冬行きたい クリスマスツリー、東西13カ所

もうすぐクリスマス。寒さが増しイルミネーションが温かく感じられるこの時期は、特色あるクリスマスツリーが各地に設けられ街歩きや買い物楽しい。そこで…

日本経済新聞が発行する「NIKKEIプラス1」(毎週土曜日発行・別刷り紙面)の「何でもランキング クリスマスツリー名所に行こう (2015.11.21付)」において、東西併せて第1位を獲得。

この冬行きたい クリスマスツリー、東西13カ所

<http://style.nikkei.com/article/DGXZZO94054840W5A111C1000000?channel=DF260120166506&style=1>

<西日本>

1位 なばなの里 イルミネーション(三重県桑名市) 880ポイント

2位 ハウステンボス「光の王国」(長崎県佐世保市) 830ポイント

<東日本>

1位 さっぽろホワイトイルミネーション(札幌市) 650ポイント

2位 東京ミッドタウン ミッドタウン・クリスマス2015(東京都港区) 630ポイント

国内最大級 **水上イルミネーション「光の大河」**

立体的にバージョンアップ！優美で繊細な木曽三川の雄大な姿を演出している水上イルミネーション。**自然豊かな溪流からのダイナミックな滝の流れの様子や、動静の変化のある千変万化の川流れの美しさを表現した躍動感あふれる演出。**約10分間のプログラム中には、四季の移ろいや神秘の自然現象など、想像を超える色合い、豊かなシーンを多彩に演出。最先端のコンピューター制御技術を駆使し、美しいBGMに合わせ約**640億色**の演出が可能な最新**LED**で「光の大河」の木曽三川（木曽川、揖斐川、長良川）の、様々な変化に富んだ“大自然の美しさ”を演出します。



まさに世界を魅了するイルミネーションで、雄大な大自然をイメージし、鮮麗たる美しい空間が広がります。国内の水上イルミネーションとして最大規模

その他 みどころエリア

- ・ 長島ビール園前の花壇には、高さ約3mの光のアーチとブルーのLEDが一面に敷き詰められ、広がりのある幻想的な「**光の雲海**」をつくります。



- ・ 里のシンボル「チャペル」の壁面に、LEDアッパーライトの光で色映りに変化する演出
- ・ 池の周りや花壇、歩道の生垣にネットライトを掛けて、里全体をライトアップ。

2016年で13回目を迎える「なばなの里 イルミネーション」

国内最大級のスケール！世界最高峰のクオリティで期間限定開催。注目は毎年内容の変わる「テーマエリア」、「100mのトンネル」をはじめ、「200mの光のトンネル」や、「水上イルミネーション」、「ツインツリー」、「光の雲海」など、里内はみどころ盛りだくさんです。また、季節により紅葉や、満開の花木や花々と競演も色鮮やかで幻想的です。

自然美との競演 秋は紅葉！ 早春は梅が満開、3月は河津桜とのコラボレーション。

なばなの里のイルミネーションは、特に**季節の自然美と調和した美しさに定評**があり、四季を通じて美しい花々や花木を楽しむことができます。「なばなの里」ならではの、イルミネーションと美しい花木のライトアップで、感動と驚きの情景をお楽しみいただけます。



色づく秋が染める**紅葉**(11月下旬～12月下旬頃)の色彩と**イルミネーションとの競演**や、幻想的な夜の観梅が人気を集める**しだれ梅**のライトアップ。春には早咲きの**河津桜**が里内一面に咲き誇り、見事にライトアップされた満開の桜のトンネルがあちらこちらで楽しめるなど、**自然美**とイルミネーションの輝きの競演を是非お楽しみください。

◆トピックス 季節限定 イルミネーションと**紅葉**のコラボレーション

12月初旬頃見られる「紅葉」は趣き深い光景です。
この季節限定、「イルミネーション」とのコラボレーションがお楽しみ頂けます。



★ 里の湯前「鏡池」の紅葉



★ 「紅葉」と「ライトアップ」のコラボレーション

「行ってよかった! 紅葉名所ランキング 2016」

「行ってよかった!紅葉名所ランキング 2016」 秋の行楽シーズンの目的地はココで決まり

日本の紅葉絶景に東海地区で唯一選ばれました!

神秘的な鏡池にうつる錦秋のモミジが京都のスポットとならび**トップ 10 入り!**



旅の計画から予約までをサポートする世界最大の旅行サイト「TripAdvisor®」の日本法人であるトリップアドバイザー株式会社(本社:東京都渋谷区、代表取締役:牧野友衛、www.tripadvisor.jp)は、トリップアドバイザーに投稿された口コミを元に「行ってよかった!紅葉名所ランキング 2016」を発表しました。ランキングのトップ 20 には、様々な紅葉名所のある京都府から 9 スポットがランクインした一方で、**秋から冬にかけてのイルミネーションが美しいことで有名な庭園、「なばなの里」(三重県桑名市)が 9 位にランクイン!**これは、東海地区唯一のランクインです。LED 照明と紅葉のコントラストの美しさを述べた口コミが寄せられました。

順位	施設名	所在地
1位	禅林寺 永観堂	京都府京都市
2位	奥入瀬渓流	青森県十和田市
3位	東福寺	京都府京都市
4位	清水寺	京都府京都市
5位	立山黒部アルペンルート	富山県立山町
6位	宮島(厳島)	広島県廿日市市
7位	千畳敷カール	長野県駒ヶ根市
8位	仁和寺	京都府京都市
9位	なばなの里	三重県桑名市
10位	金閣寺(鹿苑寺)	京都府京都市
11位	上高地	長野県上高地
12位	高台寺	京都府京都市
13位	円通院	宮城県松島町
14位	旭岳	北海道東川町
15位	南禅寺	京都府京都市
16位	高千穂峡	宮城県高千穂町
17位	新宿御苑	東京都新宿区
18位	嵐山	京都府京都市
19位	三千院	京都府京都市
20位	尾瀬国立公園	福島県、栃木県、群馬県、新潟県

トリップアドバイザー(2016年9月21日記事)が、2013年8月~2016

年7月の3年間に投稿された日本語の口コミから紅葉に関して書かれたものを抽出し、口コミの評価と投稿数などを独自のアルゴリズムで集計したものです。 http://tg.tripadvisor.jp/news/ranking/autumnleaves_2016/

なばなの里「美」へのこだわり 世界一の誇り、世界一のこだわり

なばなの里のイルミネーションの美しさは、妥協をしない電飾の取り付けへのこだわり。通常では真似のできないような時間と手間をかけ丁寧に、細かい間隔で電飾を等間隔で装飾。直線的なLEDの光を和らげるため、光を反射する素材の装飾物を施し、やわらかで広がりのある灯りを演出。電飾それぞれの持つ特徴により、使用する電飾の種類や色を厳選しています。また、長年の経験と技術でより美しく見ていただけるように、角度や高さまでこだわり工夫をしています。春になると咲く花木や花々との競演も考え、様々な工夫をしているのも、なばなの里ならではです。

イルミネーションランキング 4,500 人の夜景鑑賞士が厳選した「本物力」

全国の夜景鑑賞のプロ(有資格者)が選ぶ日本で最も信用性の高いイルミネーション ランキング

三年連続 第1位 (2013年,2014年,2015年)



一般社団法人 夜景観光コンベンション・ビューロー内「イルミネーションアワード実行委員会」は、全国の夜景鑑賞士(夜景鑑賞士検定の有資格者)約 4,500 人が「実際に行ってみてよかった」と思ったイルミネーションはこれ!冬に絶対見るべき、絶景イルミネーションという項目で、国内の施設を対象にアンケートを実施。

第1位 なばなの里イルミネーション

【イルミネーション部門】

LED スtringス(紐形状)・ネットライト(網形状)・テープライト・モチーフライト等をメインに使用し、演出展開する冬期イルミネーションイベントが対象。

(一社)夜景観光コンベンション・ビューロー 東京都中央区勝どき 1-13-6 プラザタワー勝どき 3412
TEL:03-6204-0115 FAX:03-6204-0112 <http://www.yakei-cvb.or.jp>

北米照明学会 特別賞受賞(2012年) 世界も認めた美しさ!

北米照明学会は「なばなの里は光を芸術と化した」と評し特別賞を受賞。世界の照明分野で最も権威のある北米照明学会屋外照明部門特別賞「The Paul Waterbury Award for Outdoor Lighting Design -Special Citation」を受賞(2012年)

北米照明学会(Illuminating Engineering Society of North America、本部:ニューヨーク)<http://www.ies.org/>

参考 … 過去の代表的なイルミネーション紹介

(別紙)

2004年度 (第1回) 水上オブジェ

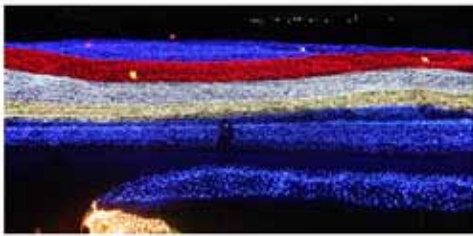
2005年度 (第2回) 水上イルミ

2006年度 (第3回) 光のトンネル

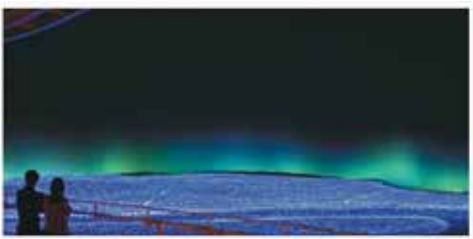
2007年度 (第4回) 『銀河』



2008年度 (第5回) 『花』



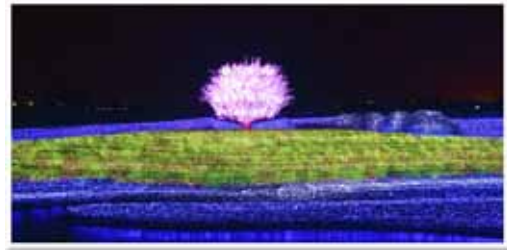
2009年度 (第6回) 『オーロラ』



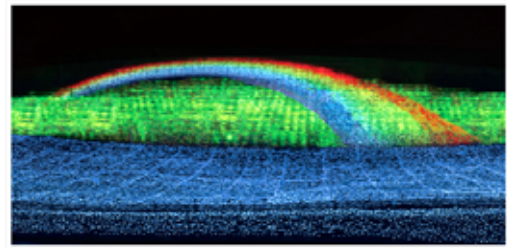
2010年度 (第7回) 『富士と海』



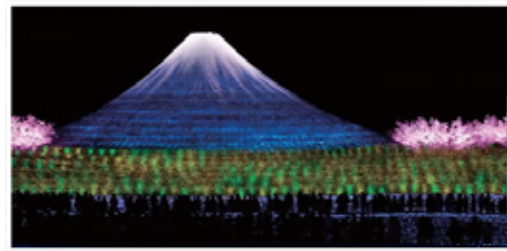
2011年度 (第8回) 『日本の四季』



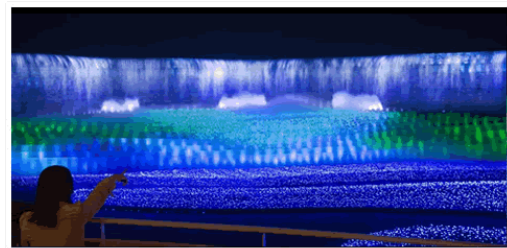
2012年度 (第9回) 『大自然』



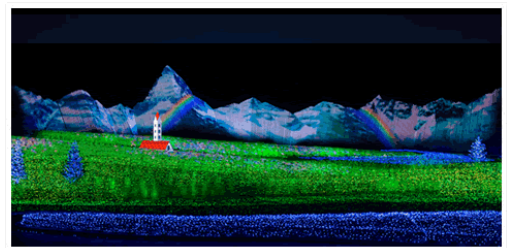
2013年度 (第10回) 『祝・世界遺産 富士』



2014年度 (第11回) 『ナイアガラの滝』



2015年度 (第12回) 『スイスアルプスと大自然』



インフォメーション

施設名: **なばなの里**

タイトル: **なばなの里 イルミネーション**

開催期間 2016年10/15(土)～2017年5/7(日) (205日間) 前回198日

開催場所 なばなの里 里全体で開催

点灯時間 17時頃(日没時間等により変動有り)～営業時間終了まで

営業時間

9時～21時 平日 及び、年末年始(12/31、1/1)(12/28～30、3/1～5/7は除く)

9時～22時 土休日 及び、繁忙時期(12/28～30、3/1～5/7)(12/31、1/1は除く)

料 金 入村時に「なばなクーポン」2,300円 購入が必要。(小学生以上)
(なばなの里内で使える金券1,000円分付)

特 典

<期間限定> 14:00までに入口ゲートにて、上記クーポンをご購入の上、ご入場された方は、ベゴニアガーデン入館をサービスいたします(当日のみ有効)(参考:通常時入館料1000円)

WEB サイト <http://www.nagashima-onsen.co.jp/>

アクセス

なばなの里 〒511-1144 三重県桑名市長島町駒江漆畑270番地
TEL 0594-41-0787(お問合せ窓口)

公共交通機関 / 近鉄名古屋線 近鉄長島駅より
「なばなの里」行き直通バスにて約10分

(桑名便は一部の便は除いて期間中運休)

週末やシーズンは混雑致します。平日のご来場と近鉄長島駅から直通バスのご利用をおすすめいたします。

お 車 / 伊勢湾岸自動車道「湾岸長島IC」より 約10分

特定日はナガサマリゾート大駐車場より無料送迎バスを運行(無料パーク&無料バスライド)を実施いたします。