

製図用シャープペン「プロユース」シリーズに1本で4種の 筆記感が選べる新モデルを発売。

「プロユース」シリーズ最高のハイスペックモデル誕生。

プラチナ万年筆株式会社(本社：東京 社長：中田俊也)では、2017年発売の「PRO-USE 171」(以下171)を更に進化させた「PRO-USE 241」(以下241)を発売いたします。1999年より発売の「PRO-USE」シリーズは、製図用シャープペンの書きやすさ・使いやすさを追求し開発しており、今回の241は機能をふんだんに盛り込んだ今までにないシャープペンとして完成しました。1本で4種の筆記感を設定可能にしたほか、元祖、芯が折れにくい「オ・レーヌガード機構」を搭載し、筆記時に起こる芯折れのストレスから守ります。製図作業はもちろん、日常使いとしても自分仕様にカスタマイズできるプロユースシリーズのハイスペックモデルをお楽しみください。

<プロユース商品名の由来>

2017年より商品名は発売年(西暦下2桁)を初めの2桁にし、派生モデルが発表されることに最後の桁に1、2、…と続きます。

<商品特徴>

- 筆記中に芯が先端パイプから見えなくなると筆記と共に芯パイプがスライドして筆記できる機能「**ハイヤー機構**」のON/OFFが可能。
- 筆記中に一定の筆圧をかけると芯がパイプに戻る機能「**シンスイッチ機構**」のON/OFFが可能。
- 外部の衝撃から芯を守る。芯折れの発生する空間をパーツで保護し、筆記時や落下時からも芯折れを防ぎ筆記時のストレスを防ぎます。「**オ・レーヌガード機構**」
- グリップは新設計のローレット加工**で筆記時の指の滑りを抑えます。

製図用シャープペン「PRO-USE 241」

- 発売日 2024年8月1日
- 品番 MSDD-2500B
- 価格 2,750円(税込)
- 芯径 0.5mm
- サイズ 全長143.5mm(141mm芯パイプ収納時)×最大径10mm 標準重量25.7g
- 軸色 #1ブラック/ #56ブルー
- 製品仕様 後軸・インジケーター：樹脂
クリップ：鉄にクロームメッキ
テーパー・グリップ：黄銅にクロームメッキ

[お問合せ先]

プラチナ万年筆株式会社 開発企画部

担当者 山新田(やまにた)

mail: yamanita@platinum-pen.co.jp

☎03-3835-4530 fax03-3835-8657

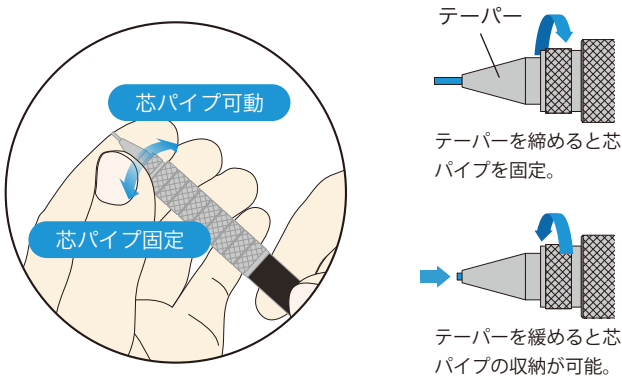
[お客様お問合せ先]

プラチナ万年筆株式会社

お客様相談係 フリーダイヤル 0120-875-760

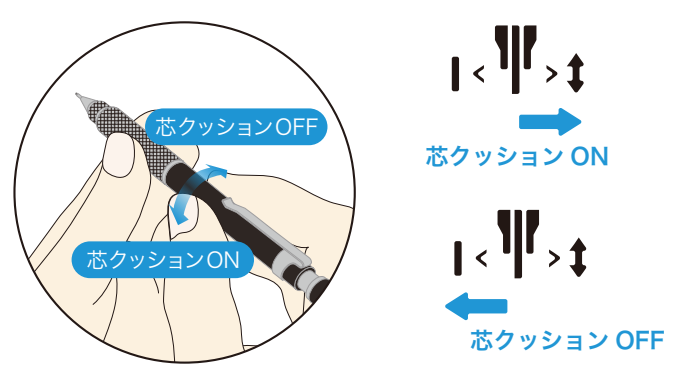
「ハイイ機構」・ON/OFF 切替可能

芯パイプ可動時に機能するハイイ機構は、筆記中に芯が先端パイプから見えなくなると筆記と共に芯パイプがスライドして筆記を続けることが可能です。芯パイプ可動 ON/OFF はテーパーを回転させることで可能となります。



「シンスイッチ機構」・ON/OFF 切替可能

グリップを抑え、ボディを回転させることで「芯クッション」の ON/OFF の切り替えができます。ON の場合、芯を保持し筆記時のショックを緩和します。OFF の場合、芯を固定し定規での線引きなどしっかりとした筆記感が得られます。



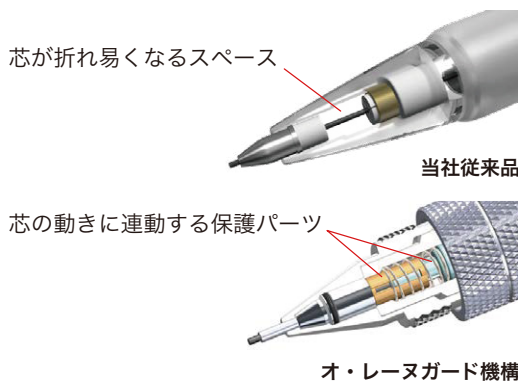
1 本で 4 種の筆記感が選べる

ハイイ機構 シンスイッチ機構

ヘビーライター・沢山書きたい・連続筆記が可能	ON	ON
速記士・記者など速く書きたい方	ON	OFF
クリエイター向け・当社プレスマン同等	OFF	ON
インダストリアルデザイナー	OFF	OFF

「オ・レーヌガード機構」搭載 外部の衝撃から芯を守ります。

テーパー内部に内蔵された保護パーツによって芯を衝撃から守ります。ノック時も芯に連動して保護パーツが動き、芯折れの可能性のある空間を最小にします。落下や移動時の衝撃から芯折れを防ぎ、ストレスを軽減し、いつでもスムーズに書き出すことができます。



#1 ブラック #56 ブルー



オ・レーヌガード機構