



エアウィーヴから新たなベッドマットレスが登場！単独で使用できるフルサイズマットレスです

株式会社エアウィーヴ（東京都中央区八重洲、代表取締役社長：松田孝裕）はこの度、「エアウィーヴ ベッドマットレス」を新たに開発し、2016年7月15日（金）より販売を開始しました。

エアウィーヴは今年3月に「エアウィーヴ ベッドマットレス スリムタイプ」を発売し、ベッドマットレスへと商品カテゴリーを広げました。今回新たに厚さ27センチのフルサイズのベッドマットレスを開発したことで、ベッド派の方々の選択肢がさらに広がり、生活スタイルやお好みにあわせ、睡眠環境を幅広くお選びいただけるようになりました。

エアウィーヴ独自の樹脂素材「エアファイバー」だけで作られた「エアウィーヴ ベッドマットレス」は、従来のエアウィーヴ製品の機能や特長はすべてそのまま備えています。

- 復元性が高く、寝返りがとてもラク。熟睡をサポートします。
- 繊維が三次元に絡み合い、あらゆる方向から体を支えることで、均等に体圧を分散。体への負担を軽減します。
- 通気性抜群で、夏は涼しく、冬は暖かく眠れます。
- 水洗い可能で、いつでも清潔にお使いいただけます。

カバーは両面仕様で、一面は通気性の高いダブルラッセル、もう一面は肌触りの良いニット生地に仕上げているので、季節やお好みに合わせて快適な寝心地をお選びいただけます。一般的なマットレスは洗うことが出来ませんが、エアウィーヴ ベッドマットレスはカバーも洗えるようになっていますので、清潔にお使いいただくことができます。また、「エアファイバー」はリサイクル可能で、環境にも優しい製品です。

エアウィーヴは、今後もより多様な商品を取り揃え、一人ひとりに最適な睡眠を提案します。



エアウィーヴ ベッドマットレス

【商品概要】

価 格：	シングル	200,000 円（本体価格）
	セミダブル	220,000 円（本体価格）
	ダブル	240,000 円（本体価格）
サイズ：	シングル	幅 100cm×長さ 195cm×厚さ 27cm
	セミダブル	幅 120cm×長さ 195cm×厚さ 27cm
	ダブル	幅 140cm×長さ 195cm×厚さ 27cm
発売日：	2016年7月15日（金）	

airweave



<高反発マットレスパッド「エアウィーヴ」の特長>

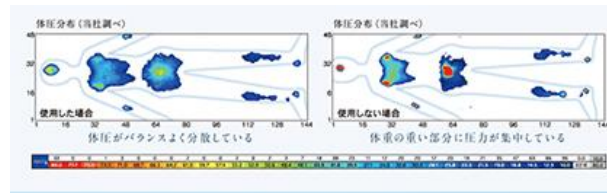
エアウィーヴは、今お使いの寝具の上に一枚重ねるだけで寝心地をグレードアップするマットレスパッドです。『空気(air)』を『編む(weave)』ような構造で極細繊維状樹脂を三次元的に絡み合わせることで、素材の90%以上が空気という独自の構造を実現しています。そのため、「まるで空気の上で眠っているような快眠」が実現できます。

快適な寝心地が評価され、トップアスリート、JAL国際線ビジネスクラスやファーストクラスをはじめ、様々な採用実績があります。

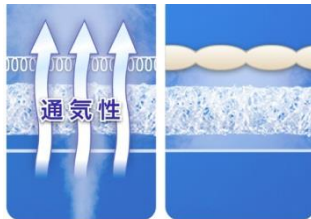
<エアウィーヴ4つの特長>



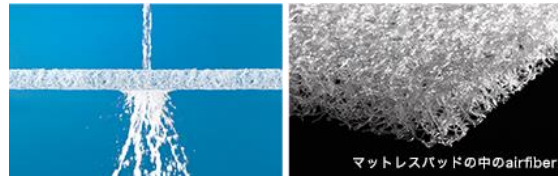
①復元性（体重を押し返す力）が高く睡眠時の寝返りがスムーズ



②優れた体圧分散で体に負担がかかりません



③通気性抜群で夏は蒸れにくく、冬は暖かい



④マットレスパッドの中のエアウィーヴ素材まで洗えて清潔

■会社概要■

商号：株式会社エアウィーヴ
創立：平成16年11月11日
代表取締役会長：高岡 本州
所在地：東京都中央区八重洲 2-1-6

《コンタクトセンター》

0120-824-811 (10:00~17:00)

URL: <http://airweave.jp>

■本件に関するお問い合わせ先■

株式会社エアウィーヴホールディングス マーケティング部 笹崎・友安・宮島
〒104-0028 東京都中央区八重洲 2-1-6 八重洲kビル4F TEL: 03-6214-2460 FAX: 03-6214-2461
E-mail: yoshiko_sasazaki@airweave.jp, sayaka_tomoyasu@airweave.jp, yui_miyajima@airweave.jp