

株式会社 明治
2022年6月20日

明治×浅草花やしき コラボレーション第二弾
「マーブルジャンボ」「チョコベビージャンボ」「コーヒービートジャンボ」
「アーモンドチョコレート」「マカダミアチョコレート」
「ヘーゼルナッツチョコレート」「果汁グミぶどう」「コーラアップ」
復刻版パッケージが花やしきを再びジャック
2022年6月22日(水)～7月4日(月) 開催

株式会社 明治（代表取締役社長：松田 克也）は、株式会社花やしき（代表取締役社長：西川 豊史）が運営する日本最古の遊園地「浅草花やしき」にて、2022年6月22日(水)～7月4日(月)までの期間、「アーモンドチョコレート」「マカダミアチョコレート」「マーブルジャンボ」「チョコベビージャンボ」「コーヒービートジャンボ」「ヘーゼルナッツチョコレート」「果汁グミぶどう」「コーラアップ」の復刻版パッケージを使用したコラボレーションイベントを実施します。



明治と花やしきとのコラボレーションイベントは、今年3月に第一弾として、発売60周年を迎えた「アーモンドチョコレート」と、日本最古の遊園地として長く親しまれている「浅草花やしき」との親和性から実現しました。今回は第二弾として、前回も登場した「アーモンドチョコレート」と「マカダミアチョコレート」を始め、「マーブルジャンボ」「チョコベビージャンボ」「コーヒービートジャンボ」「ヘーゼルナッツチョコレート」「果汁グミぶどう」「コーラアップ」などの全8種類の復刻版パッケージ商品を「浅草花やしき」にて販売します。

その他にも復刻版パッケージをイメージしたフォトスポットの設置、各種復刻版パッケージ商品の展示などを行います。長年愛されてきた明治のロングセラーブランドの復刻版パッケージが、日本最古の遊園地「浅草花やしき」をジャックすることで、レトロ×レトロが生み出す懐かしくてかわいい世界観をお楽しみいただけます。

■コラボレーションイベント概要

【開催期間】 2022年6月22日(水)～7月4日(月)

【開催場所】 浅草花やしきおよび花やしきエンターテインメント通り

【営業時間】 10:00～18:00 ※最終入園は閉園30分前 ※天候により変動あり

【期間中休園日】 2022年6月28日(火)

【開催内容】

浅草花やしき、花やしきエンターテインメント通り…フォトスポットの設置

浅草花やしき…エンジョイカウンターでの復刻版パッケージの販売

マルハナ縁日での景品展開

※開催内容は予告なく変更・中止になる場合がございます。

詳細ページ URL : <https://hanayashiki-event.com/info/1274>

■フォトスポット①（浅草花やしき）

「マルハナ縁日」にある丸花マークの提灯が並んだフォトスポットと「まとあて」コーナーが明治の復刻パッケージ仕様になって登場です。提灯は復刻版パッケージが全ラインナップ勢揃いです。



「マルハナ縁日」の前にあるパラソルテーブルが「アポロ」の復刻版仕様となります。



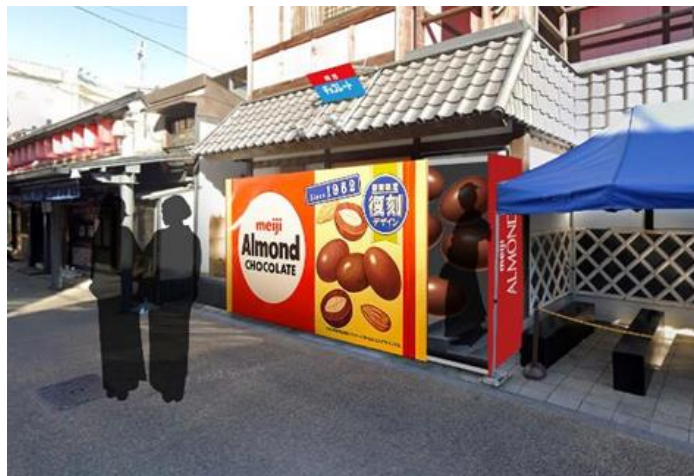
ビックリハウス横の柱が「マーブルチョコレート」と「コーヒービート」の復刻版仕様となります。



■フォトスポット②（花やしきエンターテインメント通り）

前回も好評だった巨大「アーモンドチョコレート」が登場です。

巨大なパッケージの中に入って写真撮影ができるフォトスポットです。



丸花マークが人気のフォトスポットに歴代の「ミルクチョコレート」の復刻版仕様となります。



■エンジョイカウンターでの販売

園内のお土産店にて明治の復刻版商品計 8 品の販売を実施します。

数量限定のため、なくなり次第終了となります。

■マルハナ縁日での景品登場

マルハナ縁日のゲーム「まとあて」の景品として明治の復刻版パッケージ商品が登場します。

料金：まとあて(1回…弾8発)500円



■明治復刻版商品

ここ数年続いているレトロブームは2021年に加速し、昭和・平成レトロ商品の市場は拡大しています。このたび、親子二世・三世と長く愛用いただいている当社のロングセラーブランドの復刻版パッケージ商品を4月に期間限定発売しました。第二弾として発売当初のパッケージデザインを使用した「マールジャンボ」「チョコベビージャンボ」「コーヒービートジャンボ」「アーモンドチョコレート」「マカダミアチョコレート」「ヘーゼルナッツチョコレート」「果汁グミぶどう」「コーラアップ」の復刻版パッケージ商品を期間限定で発売します。



明治菓子復刻版パッケージ商品サイト URL：<https://www.meiji.co.jp/products/brand/fukkoku/>

■浅草花やしき

江戸時代末期 1853 年(嘉永 6 年)に開園した日本最古の遊園地「浅草花やしき」は、2022 年 8 月 7 日に開園 170 年目を迎えます。

人気の「ローラーコースター」をはじめ、さまざまなアトラクションと縁日コーナー、飲食店舗などが立ち並び、浅草観光の 1 つとして幅広い世代の方に親しまれています。



浅草花やしき公式サイト URL : <https://www.hanayashiki.net/>

※浅草花やしきの利用には入園料が必要となります。

※画像はイメージです。実際とは異なる場合があります。

【この件に関するお問い合わせ先】 株式会社 明治 広報部

〒104-8306 東京都中央区京橋 2-2-1 TEL : 03-3273-0700 FAX : 03-3273-0900

メールアドレス : meiji.kouhou@meiji.com

※製品写真をご希望の際は、お手数ですが上記宛先にご連絡ください。

【紙面掲載用のお問い合わせ先】 明治 お客様相談センター TEL : 0120-041-082