

News Release

架空の家族『三谷家』のほのぼのとした日常を通じて、保障と事業を紹介する新CMシリーズ 「三谷家の保障のはなし『訪問』篇」ほか、合計6本のTV-CMを全国で放映中

J A共済連（全国共済農業協同組合連合会・代表理事理事長 横井 義則）では、架空の家族『三谷家』の日常風景を通じて、J A共済の「ひと・いえ・くるま」の総合保障や事業内容を紹介する新TV-CMシリーズ計6作品を制作、全国で放映中です。

■ 新TV-CMシリーズ コンセプト

東日本大震災以後、「家族の絆」の意識の顕在化が指摘され、CM業界においても“家族”をテーマとした作品が目立っています。

そうした中で、「相互扶助」（助け合いの心）を理念に掲げ、従来から地域や家族の“絆”をキーワードに共済事業を展開するJ A共済では、平成25年4月から、ほのぼのとした温かい『三谷家』の日常風景を描いた新TV-CMシリーズを放映しています。『三谷家』は父親・母親・娘（中学生）・ネコの3人と1匹の家族。家族間で交わされる何気ない会話を通じて、生活に密着して契約者の安心を支えるJ A共済の保障や事業内容をお伝えします。

■ TV-CMの見どころ

J A共済の保障や事業の内容を解説するのは、平成25年でJ A共済イメージキャラクターを務めて14年目を迎えた仲間 由紀恵さん。『三谷家』の父親役には、NHK朝の連続テレビ小説「あまちゃん」に出演予定の尾美 としのりさん、中学生の娘役には、2011年の「第7回東宝『シンデレラ』オーディション」で、当時史上最年少の10歳でグランプリに輝いた上白石 萌歌（かみしらいし もか）さんを起用しました。優しく照れ屋な尾美パパと、キュートな萌歌さん父娘の姿は見る人を幸せな気持ちにしてくれます。大人気女優仲間由紀恵さんをはじめ、実力派俳優の尾美としのりさん、新人女優の上白石萌歌さんが揃う見どころ満載のCMシリーズに仕上がりました。



JA共済イメージキャラクター 仲間 由紀恵さん

■ 制作エピソード

撮影は、とある実際の一軒家にて。臨場感ある雰囲気の中で、まるで本当の家族のように息がぴったり
の三人。とっさのアドリブなども交えながら撮影は楽しく進行しました。娘役の上白石萌歌さんは、
なんと今回がCM初出演でしたが、ベテラン俳優の尾美としのりさんとの掛け合いも堂々と演じきりま
した。そして陰の演技賞は、飼い猫役のにゃん子ちゃん。監督の狙いどおりに、しっかりパパを玄関ま
で追いかけてたりと撮影現場のみんなを驚かせてくれました。

■ 『三谷家』家族設定

| | | |
|------------------------------|---|---|
| 娘:三谷素子(みたに・もとこ) [上白石 萌歌] | … | 中学生。愛称は「もーちゃん」。最近 は部活(弓道部)で忙しい。家族が大 好きで、休日はよく一緒に外出して いる。将来の夢は海外で働くこと。 好きな食べ物はすき焼きとたくわん。 |
| パパ:三谷宏(みたに・ひろし) [尾美 としのり] | … | 一家の頼れるパパ。いつも娘のこ とをいちばんに考えているが、普 段はあまり口に出すことはない照れ 屋さん。趣味は釣り。苦手なものは 自動車の運転と怒ったときのママ。 |
| ママ:三谷依子(みたに・よりこ) [勇 直子] | … | 家族を見守る優しく明るいママ。 でもたまに怒ると、かなりコワイ。 最近太り気味なことを気にしており ダイエット中。運転はパパよりも うまい。 |
| 猫:にゃん子 | … | メスの猫。家族が帰ってくると 玄関まで迎えにくるお利口さん。 好きな場所は書斎とパパの膝の上。 |



新TV-CMシリーズ「三谷家」の出演者（左から尾美 としのりさん、上白石 萌歌さん、勇 直子さん、ネコ）

■ 提供番組・期間

1. 提供番組 「ザ！鉄腕！DASH！！」(日本テレビ系列30局ネット、毎週日曜日19時～19時58分)
期 間 平成25年4月～
2. 提供番組 「シルシルミシルさんデー」(テレビ朝日系列24局ネット、毎週日曜日18時56分～19時58分)
期 間 平成25年4月～
3. 提供番組 「SMAP×SMAP」(フジテレビ系列26局ネット、毎週月曜日22時～22時54分)
期 間 平成25年4月～

※ また、JA共済ホームページCMライブラリでもご覧いただけます。(URL:<http://www.ja-kyosai.or.jp/enjoy/cf/index.html>)

■ 提供素材

| タイトル | 訴求内容 |
|---------------------|--------------------------|
| 三谷家のこんにちは！篇 | 事業CM 身近な存在であることを訴求 |
| 三谷家の保障のはなし・訪問篇 | 事業CM 身近な相談役のライフアドバイザーの紹介 |
| 三谷家の保障のはなし・がん共済篇 | 保障仕組み(商品)CM がん共済 |
| 三谷家の保障のはなし・介護共済篇 | 保障仕組み(商品)CM 介護共済 |
| 三谷家の保障のはなし・建更むてき篇 | 保障仕組み(商品)CM 建物更生共済 |
| 三谷家の保障のはなし・クルママスター篇 | 保障仕組み(商品)CM 自動車共済 |

※ いずれも30秒と15秒の2種類。

■ スタッフリスト ※()内は所属会社

| | |
|-----------------|---|
| 企画会社 | 株式会社 電通 |
| 制作広告会社 | 株式会社 東北新社 |
| CD | 吉村 裕之(電通)/内田 延充(電通) |
| CP | 岩橋 淳子(電通クリエイティブフォース)/草薨 裕子(電通クリエイティブフォース) |
| CMプランナー | 郡司 音(電通) |
| コピーライター | 加藤 穰(電通) |
| プロデューサー | 河西正勝(東北新社)/野中直(東北新社) |
| ディレクター | 垣内美香 |
| フォトグラファー | 清家正信 |
| ライティングディレクター | 高田一郎 |
| 美術デザイナー | 鈴木一弘 |
| スタイリスト | 牧野克哉<出演者全般>/米山リエ<仲間由紀恵さん担当> |
| ヘアメイク | 奥田新菜<出演者全般>/矢野真一<仲間由紀恵さん担当> |
| エディター[編集](所属) | オフライン:越田聡/オンライン:山本論(オムニバス・ジャパン) |
| ミキサー[録音/MA](所属) | 石坂亮(オムニバス・ジャパン) |
| SE | 宮良明彦(オンパ) |
| キャスティング(所属) | 山内/谷上(ナイスホームラン) |
| タレント | 仲間由紀恵、上白石萌歌、尾美としのり |

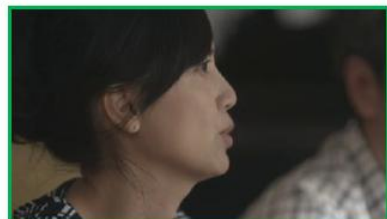
◇JA共済 TVCM「三谷家の保障のはなし・訪問篇」 (30秒)



<パパ>
会社が65なんですよ、定年が。
まだ…ね。学校とか…



<もーちゃん>
あの～、
あっ、いいですか？
聞いても。



<ママ>
う～ん、中学高校。
お嫁に行くまでの費用。



<もーちゃんオフNA>
家族でもないのに、
こんな話して…



<LA>
あっ、はい！



<パパ>
まあ、なんとかなるでしょう。
普通は、
普通でいれどと思ってるんだけど。

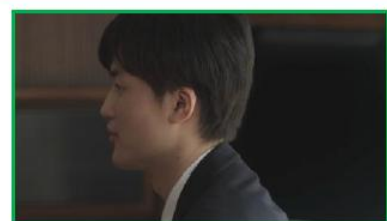


<仲間さん>
くらしの保障、
相談するなら。

S.L.♪JA共済



<もーちゃんオフNA>
家族でもないのに…
この人、すごい真剣。



<仲間さんNA>
JA共済には、
安心を支える全国約2万人のライフアドバイザーがいます。