

2014年度

CUC
Chiba University of Commerce

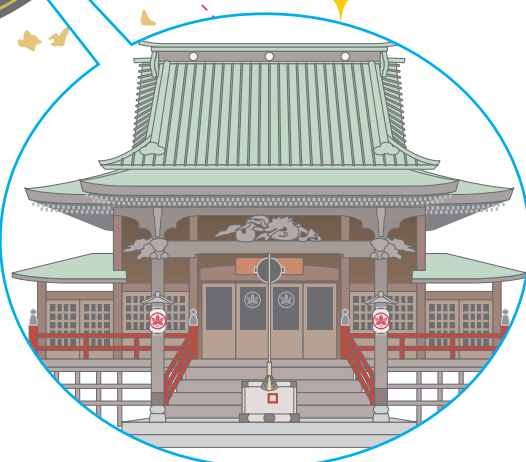
地元再発見 コンテスト

地元の自慢を探し出し、ビジネスにつなげよう。



蒸し寿司

例えば
千葉県市川市
なら…



てこなれいじんどう
手児奈霊神堂

リバーくん
(千葉商科大学教育イベント
「キッズビジネスタウンいちかわ」
マスコットキャラクター)

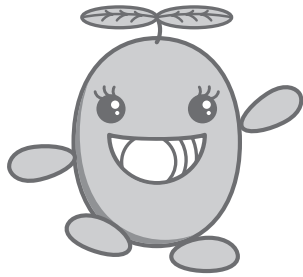
応募締切：2014年10月3日(金)

応募資格：現役の高校生(個人またはグループ)

表彰：商経学部大賞(最優秀賞) 賞状+奨学金(10万円)
商経学部特別賞(優秀賞) 賞状+奨学金(5万円) ほか

※応募方法は裏面をご覧ください。

主催 千葉商科大学 商経学部(商学科・経済学科・経営学科)



2014年度

CUC
Chiba University of Commerce

地元再発見コンテスト

千葉商科大学商経学部は商学、経済学、経営学を中心とした実学を体系的に学ぶことのできる86年の実績と伝統を有する大学・学部です。ビジネス人材の育成によって地域貢献・社会貢献を担うことを学部の教育理念としています。本学部では様々な地域のビジネスや商品に関心を持ち、斬新なアイデアや企画プランを抱いている高校生、そして将来それらを実現したいと希望している高校生を応援したいと考えています。

応募要領

応募課題：「地域の自慢を探し出し、ビジネスにつなげよう」

皆さんの住んでいる地元には、日本中や世界に誇れるものはありませんか？ 一般には知られていなくても世界的な技術をもっている地域の中小企業メーカーはありませんか？ まだ日本全国ではほとんど知られていない地元のおいしい食べ物や優れた伝統商品、さらには世界に誇れるような自然環境や文化遺産などはありませんか？

皆さん自身で地元を調査して、地域の誇れるものを再発見してください。さらに、自分で見つけた地域の自慢できることを上手くビジネスにつなげて地元をもっと元気にするにはどうすればよいか考えてください。

地元の人々の日常生活を支え元気にするために“地域の自慢できるもの”や“こと”を活用したビジネスプランを、若い感性と新鮮な問題意識で考えて提案してください。

応募資格：

現役の高校生(個人またはグループ)

応募方法：

千葉商科大学Webサイトの本コンテストページからダウンロードした応募用紙に、

- 自分で探し出した地域の自慢できるもの・ことの紹介
- それを活用して地域を活性化し、地元の人々を元気にする新しいビジネスプランのアイデア
※図・イラスト・写真などを入れてもかまいません。
※アイデアは、未発表のものに限ります。
- 高等学校名、学年、クラス、名前、住所、電話番号とEメールアドレスを明記
※グループで応募の場合は代表者を明らかにし、全員分の氏名を明記)

を記入のうえ、下記の宛先に郵送、またはEメールに添付してご送信ください。

※Eメール添付の場合はファイル名を「代表者名(高校名)」としてください。

応募締切：

2014年10月3日(金)(当日消印有効)

- 一次審査結果発表 ……………10月下旬
- 二次審査のための追加資料提出締切 ……11月30日(日)
- 最終審査結果発表 ……………2月上旬
- 表彰式 ……………2015年3月7日(土)キッズビジネスタウンいちかわ開催当日

審査方法：

応募作品については、本学商経学部教員により着眼点、表現力、実現性等から総合的に一次審査を行います。一次審査結果については、10月下旬にご連絡いたします。

一次審査の結果、優秀なプランと認められた作品は、二次審査のために11月30日(日)までに追加の資料を提出していただきます。その資料を元に学内教職員、学生の投票により最優秀賞を決定します。

表彰：

商経学部大賞(最優秀賞) 1人(あるいは1グループ)	賞状+奨学金(10万円)
商経学部特別賞(優秀賞) 2人(あるいは2グループ)	賞状+奨学金(5万円)
審査員推薦賞 数人(あるいは数グループ)	賞状+奨学金(2万円)
参加賞	記念品

最優秀賞・優秀賞については、本学Webサイト上に、全国地元再発見マップとして公表いたします。

ご応募・お問い合わせは

〒272-8512 千葉県市川市国府台1-3-1

千葉商科大学 教務オフィス商経セクション 「地元再発見コンテスト」係

TEL: 047-373-9750 FAX: 047-373-9944 E-mail: hakken@cuc.ac.jp

WebサイトURL: http://www.cuc.ac.jp/dpt_grad_sch/shoukei/index.html

(本学Webサイト>>学部・大学院>>商経学部)