

報道関係者各位



2018年04月03日

岩手サファリパーク

岩手サファリパークは4月で10周年を迎えます!!

感謝の気持ちを込めて“10周年記念感謝祭”を開催!!

岩手サファリパークは2018年4月16日(月)で開園10周年になります。

沢山のお客様に支えられて、沢山の動物たちと10年の時間を過ごせた事に感謝の気持ちを込めて

“10周年記念感謝祭”を開催致します。



【岩手サファリパーク入場口前】

● 10周年記念感謝祭

期間：2018年4月7日(土)から4月22日(日)

特典1：期間中にご来園の方は**大人、小人問わず入場料金が半額**になります。

特典2：期間中、**4月14日(土)と4月15日(日)の二日間限定で、来園の方に岩手サファリパークオリジナルノベルティグッズ**を進呈致します。**(無くなり次第終了となります。)**

● 10周年記念感謝祭イベント

トラへのエサやり体験：期間中の土日開催、午前の部 11：00 から、午後の部 13:00 から各回 20

名様限定 参加料 1名 500円

ヨザルのふれあい撮影会：期間中の土日開催、午後 12:30 から、午後 14：30 から、各回 10組限

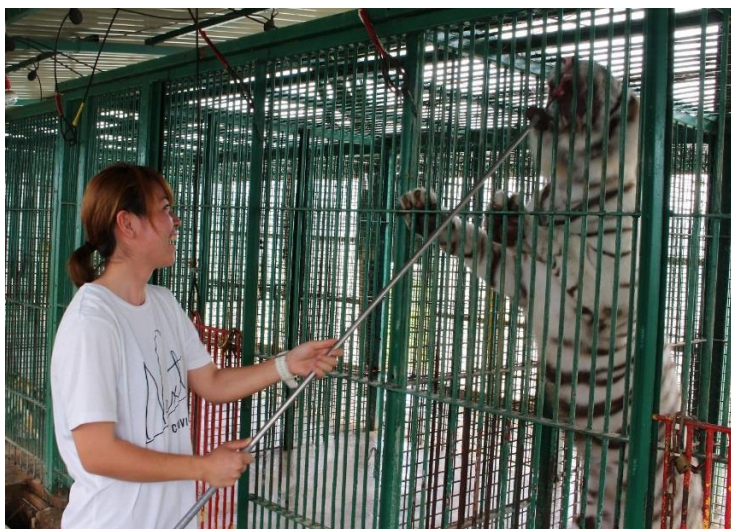
定 参加料 1組 500円

蛇のふれあい撮影会：期間中毎日開催、正午 12:00 から、午後 13:30 から、各回 1組 500円

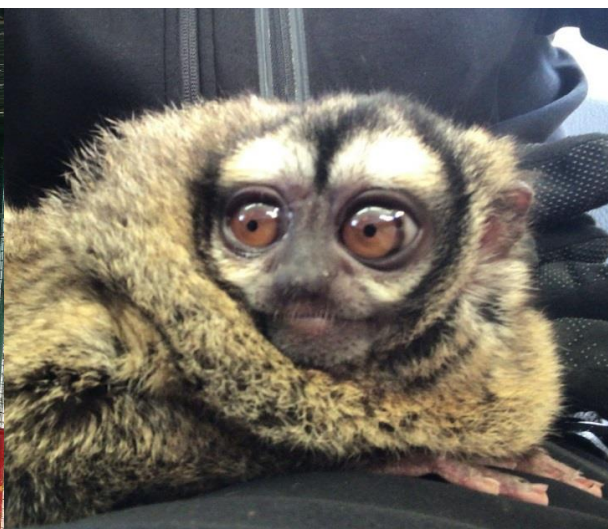
ペンギンのお散歩タイム：期間中毎日開催、正午 12:00 から (見学無料)



【10周年記念感謝祭イメージ POP】



【トラへのエサやり体験】



【ヨザルのふれあい撮影会】



【蛇とのふれあい撮影会】



【ケープペンギンのお散歩タイム】

公式サイト : [http:// www.iwate-safari.jp/](http://www.iwate-safari.jp/)

※動物の体調により内容の変更及び中止になる場合もあります。

● 施設概要

2008年4月16日に開園。

広大な草原に世界の動物たちが暮らす岩手サファリパークは動物たちの生態や行動、群れをサファリバスの中から見学し、次々と寄ってくる動物たちにエサをあげることのできる体験型パークです。

広大な敷地に、ホワイトライオンやゴールデンタビーターなどの肉食獣を間近に見られるほか、駆け寄ってくるキリンやシマウマにはエサやりもOK。「ゾウの村」ではゾウの背中に乗れる「ゾウライド」が大好評。併設のどうぶつランドではフラミンゴショーなどのアトラクションも人気。エリマキキツネザルやヨザルとの動物ふれあい体験も楽しめ、カピバラやペンギン、シロフクロウを間近でご覧いただけます。

【DATA】

施設名：岩手サファリパーク

営業時間：平日 8:30～17:00 土日祝日 8:00～17:00

※最終入園時間 **16:20 まで** ※季節により変動あり

所在地：岩手県一関市藤沢町黄海字山谷 121 番 2

アクセス：一関 IC より] IC を右折、磐井大橋を渡り花泉方面へ、「花と泉の公園」を經由して花藤橋を渡り約 45 分

[若柳金成 IC より] IC を右折 3km 先コンビニを直進、登米市石越経由、花泉永井経由して約 30 分

[国道 284 号千厩町より] 国道 284 号を一関方面へ、「道の駅川崎」手前コンビニの信号を左折約 25 分

[JR 東北本線] 花泉駅からタクシーで 20 分

サファリパーク入場料 : 大人 2,700 円、小人 1,500 円、シニア 1,500 円

※平成 30 年 4 月 1 日から大人 2,700 円に変更。

(バス料金・大人 600 円、小人 400 円)

どうぶつランド入場料 : (観覧無料)

※平成 30 年 4 月 1 日から観覧料は無料。

定休日 : 無

駐車場 : 400 台

ホームページ : <http://www.iwate-safari.jp/>

【本件に関するお問い合わせ先】

岩手サファリパーク

担当 : 中鉢 (チュウバチ)

TEL : 0191-63-5660

FAX : 0191-63-5666

E-mail : chubachi@iwate-safari.jp

URL : <http://www.iwate-safari.jp/>