

報道関係者各位



# 岩手サファリパークでは夏休みイベント 【夏こそアニマル充電 2018】を開催します!

2018.07.04 追加修正版

岩手サファリパーク(岩手県一関市藤沢町)では、7月14日(土)から8月26日(日)の期間

2018年夏イベント【夏こそアニマル充電 2018】を開催します。

夏の疲れは、サファリで癒やそう!!

## 夏こそアニマル充電 2018

岩手サファリパーク

期間 7/14(土)・8/26(日)

サファリ飼育員がガイドツアー

目撃! 水着い撮影会

蛇とふれあいながら記念撮影!!

夏休み工作教室

岩手サファリパーク料金所にて、投票用紙を配布します!

【夏こそアニマル充電 2018 メイン POP】

## ● 夏こそアニマル充電 2018

**開催期間**：7月14日(土)から8月26日(日)

**開催内容**：この夏、初開催のわくわくアドベンチャーツアー：期間中の土日祝日開催、12:00から

10名様限定、大人、小人問わず参加費1,000円(エサ付) **※小学生以上対象、雨天時中止**

飼育員バスガイドツアー：期間中の土日祝日開催、岩手サファリパーク飼育員バスガイドによる園内

見学ツアーを開催、午後11:00から25名様限定 **※岩手サファリパークバス乗車券必須**

今年6月登場のルリコンゴウインコの公開：期間中は毎日展示9:00から16:00まで

キーパーズトーク：期間中の土日祝日開催、11:00から(見学無料)

ヨザルふれあい撮影会：期間中の土日祝日開催、午後13:30から10組限定 参加料1組500円

蛇のふれあい撮影会：期間中の土日祝日開催、12:00から20組限定1組500円

ペンギン・ヨザルのお散歩タイム：期間中は毎日開催、ヨザルは午前11:00から、ペンギンは午後1

3:30から開始(見学無料)

夏休み工作教室：期間中の土日祝日開催、午後12:30から開始、オリジナル缶バッチや本物の羽を使

ったペン作りを体験(1個300円)

岩手サファリアニマル総選挙：投票用紙は岩手サファリパーク料金所にて配布します。(参加無料)

**※フラミンゴショー、ゾウのパフォーマンスショーは通常通り公演.**

その他：期間中は地元商店による屋台村の出店あり

**開催場所**：岩手サファリパーク及びどうぶつランド

● 夏休みお子様限定特典

期間中の7月14日(土)、7月15日(日)、7月16日(月)及び7月21日(土)、7月22日(日)、7月28日(土)、7月29日(日)の7日間限定で、岩手サファリパークオリジナルサマーグッズをご来園のお子様限りプレゼント！**(無くなり次第終了します。)**



【初開催のわくわくアドベンチャーツアー専用車全景】



【人が檻の中? わくわくアドベンチャーツアーイメージ】



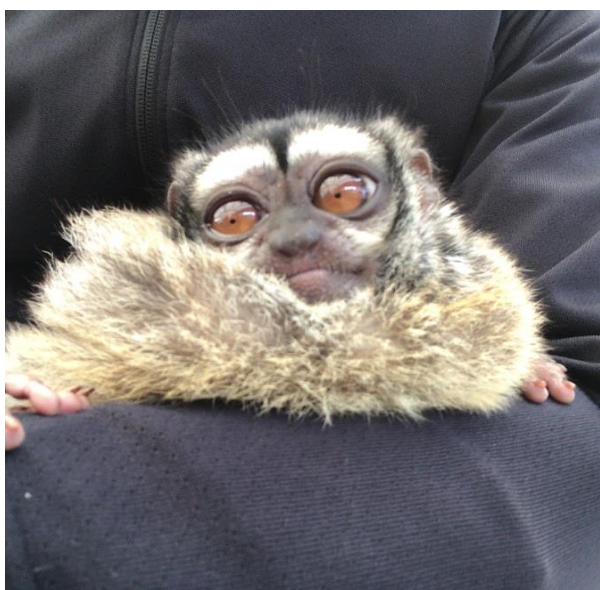
【岩手サファリ飼育員バスガイドツアーイメージ】



【ルリコンゴウインコの展示】



【キーパーズトーク】



【ヨザルふれあい撮影会】



【蛇のふれあい撮影会】



【ヨザル・ペンギンのお散歩タイム】



【岩手サファリアニマル総選挙開催】

直径5.6cmの大きめバッチ



【夏休み工作教室】

公式サイト： <http://www.iwate-safari.jp>

※動物の体調及び天候により内容の変更及び中止になる場合もあります。

## ● 施設概要

広大な草原に世界の動物たちが暮らす岩手サファリパークは動物たちの生態や行動、群れをサファリバスの中から見学し、次々と寄ってくる動物たちにエサをあげることのできる体験型パークです。広大な敷地に、ホワイトライオンやホワイタイガーなどの肉食獣を間近に見られるほか、駆け寄ってくるキリンやシマウマにはエサやりもOK。「ゾウの村」ではゾウの背中に乗れる「ゾウライド」が大好評。併設のどうぶつランドではフラミンゴショーなどのアトラクションも人気。エリマキキツネザルなどとの動物ふれあい体験も楽しめ、ヨザル、シロフクロウ、カピバラやケーブペンギンを間近でご覧いただけます。

## 【DATA】

施設名：岩手サファリパーク

営業時間：平日 8:30～17:00、土日、祝日 8:00～17:00

※最終入園時間 16:20 まで **※季節により変動あり**

所在地：岩手県一関市藤沢町黄海字山谷 121 番 2

アクセス：【一関 IC より】IC を右折、磐井大橋を渡り花泉方面へ、「花と泉の公園」を經由して花藤橋を渡り約 45 分。【若柳金成 IC より】IC を右折 3km 先コンビニを直進、登米市石越経由、花泉永井経由して約 30 分。【国道 284 号より】千厩町より国道 284 号を一関方面へ、「道の駅川崎」手前コンビニの信号を左折約 25 分。【JR 東北本線より】花泉駅からタクシーで 20 分。

入園料：大人 2,700 円、小人 1,500 円、シニア 1,500 円（バス料金・大人 600 円、小人 400 円）

どうぶつランド：フラミンゴショー（観覧料・大人、小人問わず無料）

定休日：無

駐車場：400 台（駐車料金無料）

ホームページ：<http://www.iwate-safari.jp/>

## ● 会社概要

称号：株式会社 東北サファリパーク

所在地：〒964-0088 福島県二本松市沢松倉 1 番地

事業内容：観光

### 【本件に関するお問い合わせ先】

#### 岩手サファリパーク

担当：中鉢(チュウバチ)

TEL：0191-63-5660 FAX：0191-63-5666

E-mail：[chubachi@iwate-safari.jp](mailto:chubachi@iwate-safari.jp) URL：<http://www.iwate-safari.jp/>