

# RELICON-レリコン-

## レジン注入式ケーブル接続部保護絶縁キット

### 混合レジンは

レジンと硬化剤、色の異なる二液を混ぜ合わせるため、色の変化で混合具合を確認でき、混合不足を防ぎます。



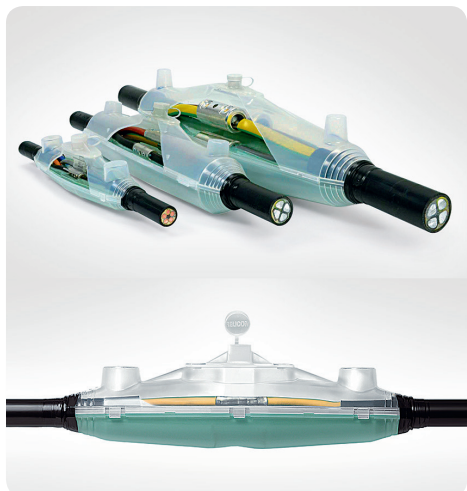
### 充填ノズル

充填ノズルを使用して、混合済みレジンを簡単かつ、確実に注入できます。





## レリコン



※実際に使用する場合は、混合済みレジンを注入ケース一杯に充填してください。

レリコンは、ケーブル接続部の保護や絶縁を簡単に行うことができる、防水・防塵性に優れたレジン注入式の保護絶縁キットです。

### レリコンの特長



注入前のレジンは二色に分かれており、薄青色のレジンがオレンジ色の硬化剤と混ざることによって緑色に変化し、目視でしっかりと混ぜ合わさったことが確認できるため、混合不足による硬化不良を防止します。



漏斗などを使用せず、レジン袋に充填ノズルを取り付け、注入口から混合済みのレジンを直接流し込むことができるため、充填作業時にレジンをこぼす心配がありません。

当製品ウェブサイトでは、解りやすい作業方法の動画など、詳しい情報を掲載しております。

[www.hellermanntyton.co.jp/product/protection\\_insulation/relicon.html](http://www.hellermanntyton.co.jp/product/protection_insulation/relicon.html)



|                   |   |                      |                                    |
|-------------------|---|----------------------|------------------------------------|
| 材質                | 二液混合硬化後   | ポリウレタン <sup>*2</sup> |                                    |
|                   | 混合前   | レジン                  | ポリオール (可燃性液体類)                     |
|                   |   | 硬化剤                  | ポリメチレン ポリフェニル ポリイソシアネート (第4類第4石油類) |
| 色                 | 緑 (二液が混ざると薄青色から緑色に変化します)                          |                      |                                    |
| 使用温度範囲            | -25℃ ~ +120℃                                      |                      |                                    |
| 発熱 (最大)           | +71℃ <sup>*3</sup>                                |                      |                                    |
| 可使用時間 (ポットライフ) 目安 | 43分 / 5℃、15分 / 23℃、8分 / 40℃                       |                      |                                    |
| 絶縁耐力              | 38kV/mm (23℃ EN60243-1) <sup>*3</sup>             |                      |                                    |
| 体積抵抗              | 8x10 <sup>14</sup> Ω・cm (DIN IEC93) <sup>*3</sup> |                      |                                    |
| 衝撃強度              | 26kJ/m <sup>2</sup> (EN ISO179) <sup>*3</sup>     |                      |                                    |
| ショアD硬度            | 65 (EN ISO868) <sup>*3</sup>                      |                      |                                    |
| 保管温度              | +5℃ ~ +40℃  |                      |                                    |
| 保管期間 (製造後)        | 48 ヵ月 箱の側面ラベルに使用期限記載 (月 / 年)                      |                      |                                    |

\* 2: 高感物質 (SVHC) を含みません。

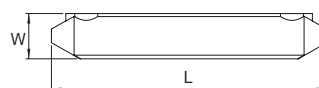
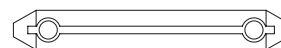
\* 3: 保証値ではありません。

※接続部に直射日光が当たる場合は、全体を耐候性絶縁テープで覆うなど、紫外線対策をしてください。

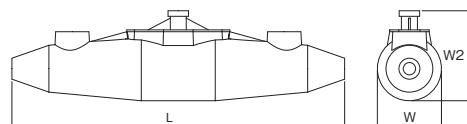
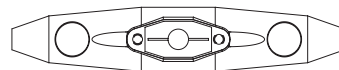
※ JCAA (一般社団法人 日本電力ケーブル接続技術協会)

[600V 架橋ポリエチレン絶縁電力ケーブル用接続部性能基準 JCAA K1101-2013] を満たしています。

i-0/SF



i-1/SF~i-6/SF



| Article-No. | 型番        | 寸法(mm)     |             |             |           | 適用ケーブルの目安            |                      |                      |                      | 販売単位 (キット) <sup>*4</sup> |
|-------------|-----------|------------|-------------|-------------|-----------|----------------------|----------------------|----------------------|----------------------|--------------------------|
|             |           | 全長L        | 外径W         | 外径W2        | 外径φ(mm)   | 単心(mm <sup>2</sup> ) | 2心(mm <sup>2</sup> ) | 3心(mm <sup>2</sup> ) | 4心(mm <sup>2</sup> ) |                          |
| 435-12019   | i-0/SF    | 182        | 31.0        | -           | 6.0~16.0  | 5.5~22               | 2~5.5                | 2~3.5                | 2~3.5                | 1                        |
| 435-12000   | i-1/SF    | 188        | 44.0        | 62.0        | 8.0~26.0  | 5.5~100              | 2~15                 | 2~14                 | 2~8                  | 1                        |
| 435-12001   | i-1.5/SF  | 213        | 45.0        | 62.0        | 8.0~27.0  | 5.5~100              | 2~14                 | 2~14                 | 2~8                  | 1                        |
| 435-12002   | i-2/SF    | 270        | 57.0        | 78.0        | 18.0~32.0 | 38~200               | 14~38                | 3.5~38               | 8~22                 | 1                        |
| <b>受</b>    | 435-12003 | <b>356</b> | <b>62.0</b> | <b>83.0</b> | 22.0~38.0 | 100~325              | 22~60                | 22~38                | 14~38                | 1                        |
| <b>受</b>    | 435-12004 | <b>394</b> | <b>82.0</b> | <b>102</b>  | 22.0~50.0 | 100~325              | 22~100               | 22~60                | 14~60                | 1                        |
| <b>受</b>    | 435-12005 | <b>515</b> | <b>104</b>  | <b>130</b>  | 33.0~60.0 | 325~600              | 60~250               | 60~200               | 38~150               | 1                        |
| <b>受</b>    | 435-12006 | <b>692</b> | <b>146</b>  | <b>164</b>  | 48.0~77.0 | 600                  | 150~325              | 150~325              | 150~250              | 1                        |

\* 4: 各キットには、注入ケース本体のほか、レジンと硬化剤、ポリエチレン手袋、紙やすり、ビニールテープなど、作業に必要なものが一式同梱されています。

※接続端子は同梱されていません。ケーブル導体サイズに合わせた接続端子をご用意ください。

※ CVT ケーブルには、単心サイズごとにレリコンを3キット選定してご使用ください。

※心線の接続は、突合せ型圧着端子を標準とします。

**受** 受注生産品

弊社商品、サービスについてのご質問・ご要望はホームページ、あるいは、弊社営業オフィスまでお問い合わせください。

## ヘラマンタイト株式会社

ISO9001・ISO14001 認証取得

### ■東京オフィス

〒151-0073 東京都渋谷区笹塚 1-48-3 住友不動産笹塚太陽ビル 6F  
●関東販売課 / TEL: 03-5790-3113 FAX: 03-5790-3123  
●自動車部 / TEL: 03-5790-3125 FAX: 03-5790-3127

### ■仙台オフィス

〒980-0811 宮城県仙台市青葉区一番町 1-9-1 仙台トラストタワー 18F  
●東北販売課 / TEL: 022-722-1057 FAX: 022-722-1058

ヘラマンタイトウェブサイト

[www.hellermanntyton.co.jp](http://www.hellermanntyton.co.jp)

### ■名古屋オフィス

〒460-0008 名古屋市中区栄 2-3-1 名古屋広小路ビルディング 4F  
●中部販売課 / TEL: 052-229-1052 FAX: 052-201-1135  
●自動車部 / TEL: 052-229-1053 FAX: 052-201-1655

### ■大阪オフィス

〒532-0003 大阪府淀川区宮原 3-3-31 上村ニッセイビル 12F  
●関西販売課 / TEL: 06-6395-8610 FAX: 06-6395-8630  
●自動車部 / TEL: 06-6395-8427 FAX: 06-6395-8630

### ■福岡オフィス

〒812-0013 福岡市博多区博多駅前 2-6-1 九勤筑紫通ビル 3F  
●九州販売課 / TEL: 092-481-8780 FAX: 092-481-8778

●写真商品色は、実際の色と異って見える場合があります。

●改良のため、仕様ならびに外観・寸法などは予告なく変更する場合がございます。●本誌は、2017年11月現在のものです。