

2026年4月6日

報道関係 各位

株式会社マリモ

当社が三大都市圏で開発・取得した賃貸マンションを対象資産とする
マリモレジファンド組成のお知らせ

株式会社マリモ（本社：広島県広島市西区、代表取締役社長：谷本勝秀、以下「当社」）は、このたび、当社の子会社であるマリモ・アセットマネジメント株式会社（本社：東京都港区、代表取締役社長：北方隆士、以下「マリモ・アセットマネジメント」）がアセットマネージャーを務め、当社にて開発・取得した賃貸マンションを対象資産とする私募ファンド「（以下「本私募ファンド」）を組成し、運用を開始しましたので、お知らせいたします。

当社は、マリモ・アセットマネジメントが組成する私募ファンドに供給する収益不動産の開発・取得を推進しております。賃貸住宅に対する投資需要の高まりを受けて、2025年1月に、賃貸マンションを対象とする第1号私募ファンド（9物件／総資産約100億円）を組成し、運用を開始いたしました。第2号となる本私募ファンドにおいては、第1号私募ファンドからエリアを拡大し、三大都市圏の賃貸マンションを組み入れることで、さらなる収益の安定化を図っております。また、前回対象としていたRC造のArtiza（アルティザ）ブランドに加え、壁式RC造のLUORE（ルオーレ）ブランドも対象資産に組み入れることで、より幅広い賃貸住宅ニーズに対応できる商品構成としております。本私募ファンドは、賃貸需要の高いエリアの不動産を対象資産としていることから、安定的なキャッシュフローの創出が見込まれており、複数の機関投資家による出資、およびメガバンク・地方銀行等からの融資により、本私募ファンドを組成いたしました。

また、本私募ファンドのアセットマネジメントは、第1号私募ファンドに続き、当社の子会社であるマリモ・アセットマネジメントが受託しております。マリモ・アセットマネジメントは、マリモ地方創生リート投資法人（上場リート）と私募ファンドを合わせた運用資産総額（AUM）2,000億円を目指しております。本私募ファンドの運用においても、上場リートおよび第1号私募ファンドの運用で培ったノウハウや経験を活かして、アセットマネージャーとして受託資産の収益安定化と価値向上を図ってまいります。

当社は、全国で多様な不動産アセットの開発、リノベーション、バリューアップ等の事業を展開しており、今後も、自社開発物件を中心とした、優良な投資機会を提供することで、投資家の皆様のニーズにお応えし、不動産投資市場の成長に貢献してまいります。

●ファンド概要

(1) 名称	MRF2号
(2) 組入れ資産	首都圏・関西圏を中心とした新築・築浅の賃貸住宅 (概要は以下をご参照ください。)
(3) 総資産額	約135億円
(4) 運用開始日	2026年3月25日
(5) 運用期間	5年を目途
(6) アセットマネージャー	マリモ・アセットマネジメント株式会社
(7) 出資企業	芙蓉総合リース株式会社・肥銀リース株式会社・中道リース株式会社・ JR九州FGリース株式会社・共友リース株式会社・静岡鉄道株式会社 他
(8) 融資金融機関	株式会社三井住友銀行・株式会社十八親和銀行・芙蓉総合リース株式 会社

●物件概要

物件名	所在地	交通	構造/戸数
アルティザ緑地公園	吹田市江坂町	北大阪急行電鉄南北線緑地公園駅徒歩8分	RC造10階建/43戸
アルティザ堺東	堺市堺区陵西通	南海電鉄高野線堺東駅徒歩9分	RC造10階建/63戸
アルティザ京橋 WEST	大阪市都島区片町	JR 東西線大阪城北詰駅徒歩2分	RC造10階建/52戸
アルティザ尼崎立花	尼崎市立花町	JR 東海道本線立花駅徒歩3分	RC造10階建/45戸
アルティザ赤羽	北区赤羽	JR 赤羽駅徒歩6分	RC造9階建/24戸
アルティザ五反田	品川区西五反田	東急目黒線不動前駅徒歩5分	RC造12階建/31戸
アルティザ瓦屋町 I ※	大阪市中央区瓦屋町	大阪メトロ長堀鶴見緑地線松屋町駅徒歩5分	RC造10階建/36戸
アルティザ堺	堺市堺区大町東	阪堺電車阪堺線宿院駅徒歩3分	RC造15階建/70戸
アルティザ金山	名古屋市中区金山	名古屋市営地下鉄名城線金山駅徒歩6分	RC造10階建/36戸
ルオーレ上北沢駅前	世田谷区上北沢	京王線上北沢駅徒歩1分	RC造4階建/20戸
ルオーレ文京本駒込	文京区本駒込	東京メトロ南北線駒込駅徒歩9分	RC造5階建/13戸
ルオーレ池上	大田区池上	東急池上線池上駅徒歩8分	RC造4階建/14戸
ルオーレ池上 II	大田区池上	東急池上線池上駅徒歩8分	RC造4階建/14戸
ルオーレ千鳥町※	大田区千鳥町	東急池上線千鳥町駅徒歩2分	RC造5階建/14戸
ルオーレ田端	北区田端新町	JR 山手線田端駅徒歩7分	RC造5階建/14戸

※アルティザ瓦屋町 I、ルオーレ千鳥町は2026年6月組入れ予定

●物件外観



アルティザ
緑地公園



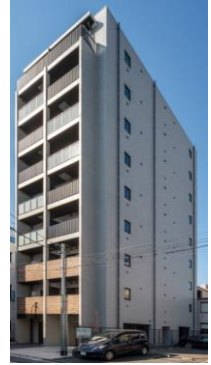
アルティザ
堺東



アルティザ
京橋 WEST



アルティザ
尼崎立花



アルティザ
赤羽



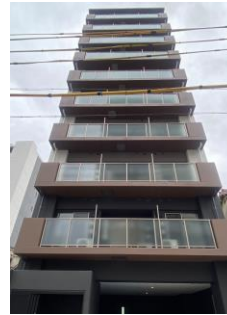
アルティザ
五反田



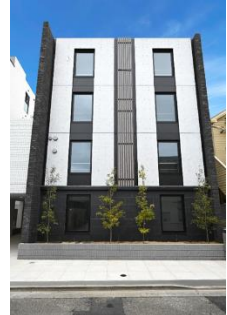
アルティザ
瓦屋町 I ※



アルティザ
堺



アルティザ
金山



ルオーレ
上北沢駅前



ルオーレ
文京本駒込



ルオーレ
池上



ルオーレ
池上 II



ルオーレ
千鳥町※



ルオーレ
田端

●賃貸マンションブランド説明

ArtizA (アルティザ)

居住のクオリティにこだわるシングル・ディンクスに向けて、当社が長年にわたって培ってきた分譲マンションの豊富な知見を活かして、利便性が高い都心エリア限定で開発している。

・ArtizA ブランドサイト / <https://artiza-r.jp/>



LUORE (ルオーレ)

豊富な経験に基づき、工夫と創造を重ねた、壁式RC（鉄筋コンクリート）造の都市型賃貸マンション。堅固な構造、高耐久、安全性、設備・機能の充実、高いデザイン性を追求している。

・LUORE ブランドページ / <https://move-r.jp/luore/>



【株式会社マリモ 会社概要】

- 商号／株式会社マリモ
- 代表者／代表取締役社長 谷本 勝秀
- 設立／1970年9月1日
- 本社／〒733-0821 広島県広島市西区庚午北1丁目17番23号
- 資本金／100,000,000円
- 事業内容／分譲マンション事業、収益不動産事業、金融商品取引業
- 許認可／一級建築士事務所 広島県知事 25(1)第3489号
宅地建物取引業 国土交通大臣(6)第6032号
金融商品取引業 中国財務局長(金商)第47号
賃貸住宅管理業 国土交通大臣(1)第4115号
- 加盟団体／(公社)全国宅地建物取引業保証協会
(公社)広島県宅地建物取引業協会
中国地区不動産公正取引協議会
(一社)全国住宅産業協会
(一社)広島県住宅産業協会
(一社)第二種金融商品取引業協会
(一社)資産運用業協会
- 企業サイト／<https://www.marimo-ai.co.jp/>

【マリモ・アセットマネジメント株式会社 会社概要】

- 社名／マリモ・アセットマネジメント株式会社
- 代表者／北方 隆士
- 設立／2015年6月
- 本社／〒105-0001 東京都港区虎ノ門二丁目3番17号 虎ノ門2丁目タワー5階
- 資本金／100,000,000円
- 事業内容／投資運用業
- 認定事項／宅地建物取引業 東京都知事(3)第98097号
取引一任代理等認可 国土交通大臣認可第98号
金融商品取引業 関東財務局長(金商)第2885号
- 加盟団体／一般社団法人 不動産証券化協会
一般社団法人 資産運用業協会
公益財団法人 暴力団追放運動推進都民センター
- 企業サイト／<https://marimo-am.co.jp/>

以上

【本プレスリリースに関するお問い合わせ先】

株式会社マリモホールディングス 経営管理本部 広報部
TEL: 082-273-7545

※本リリース掲載の情報は、発表時点の最新情報であり、変更となる場合がございます。

※本リリースに掲載されている画像の使用を希望される場合は、株式会社マリモホールディングス 経営管理本部 広報部までご連絡ください。