

2024年9月21日

イオン株式会社  
イオンモール株式会社

## ベトナム中部エリア初出店 「イオンモールフエ」 2024年9月21日(土)9:00 グランドオープン

イオン株式会社及びイオンモール株式会社は、2024年9月21日(土)にベトナム社会主義共和国7号店、ベトナム中部エリア1号店となる「イオンモールフエ」(以下、当モール)をグランドオープンします。

当モールが立地するトゥア・ティン・フエの省都であるフエ市は、65万人の人口を有しています。ベトナム最後の王朝・グエン朝時代の王宮や歴代皇帝の帝陵からなる世界遺産「フエの建造物群」のほか、美しい寺や美術館など観光資源を豊富に持つ古都であり、文化施設や教育施設も数多く集積する文化教育都市としても知られています。また、2021年には市域の拡張が行われ、中央直轄市への格上げも検討されるなど、今後も経済発展が期待できるエリアです。

計画地は、フエ市東部の大規模開発エリア内に位置しており、フエ市人民委員会の新庁舎を始めとした行政施設、オフィスビル、レジデンス等の開発が計画されているとともに、住宅が密集する新市街地に隣接、ニューファミリー層及び中間所得層が多く住むエリアでもあり、今後さらなる人口増加が期待できます。

### イオンモールフエの特徴

#### 1. フエ市最大規模の新たなランドマークをめざします

- ・フエ市最大規模となる総賃貸面積約51,000㎡に約140店舗が出店、全店舗の約70%(83店舗)がフエ市初出店。
- ・中部エリア初出店となる総合スーパー「イオン」をはじめ、ファッションや、インテリア、家電、アミューズメント施設などバラエティ豊かな専門店が集結、新たなライフスタイルをご提案します。
- ・地域最大級となる駐車台数約1,200台、バイク駐車台数約8,000台を持ち、安全で快適な駐車環境をご提供します。

#### 2. 人と文化が交流する多様な空間を展開

- ・緑溢れるサンクンガーデンや、3・4Fに広がるテラスストリート、開放的なレストランゾーンなど、多彩な交流空間を設けます。また、敷地内には1万本を超える樹木を植樹するほか、館内各所に自然を感じられる空間を設けます。

#### 3. 快適性と機能性を両立したスマートモールの実現

- ・館内各所に設置のデジタルサイネージを通じた情報発信、プロジェクションマッピング、スマートロッカーに加え、フエ市では珍しいCo-Working Spaceを導入。
- ・無料Wi-fiやスマホの充電スポット、電気自動車・バイクの充電ステーションなど、利便性の高いサービスを導入します。

#### 4. 持続可能な社会の実現に向けた環境取り組みの推進

- ・ベトナムのショッピングモールとして初取得となる「LOTUS GOLD(環境ビル認証)」と、「EDGE認証(グリーンビルディング認証)」を同時取得予定。

## 「Home of Culture」

### ～文化を融合し、ふるさとを創る～

日本とフエの文化的価値観の融合と、すべてのお客さまに居心地のいい  
故郷にいるような感覚をお届けします。

古都フエに新たに誕生するイオンモール フエから、  
訪れる全ての方に新しい価値、文化、体験だけでなく、  
故郷のように温かく、快適に過ごせる場所となることをめざします。



※パースはすべてイメージです

## イオンモールフエ 施設概要

モール名称	(日) イオンモール フエ (英) AEON MALL Hue
所在地	08, Vo Nguyen Giap street, An Dong Ward, Hue City, Thua Thien Hue province, Vietnam
電話番号	イオンモールフエ (84) 2343-886-888
ウェブサイト	<a href="https://hue.aeonmall-vietnam.com/">https://hue.aeonmall-vietnam.com/</a>
責任者	イオンモール フエ ゼネラルマネージャー 今井 武志 イオンフエ店 店長 Trương Khánh Xuân(チュオン カイン スアン)
出店店舗数	核店舗 イオンフエ店 サブ核店舗 無印良品、GALAXY CINEMA、TINIWORLD、 JAMP ARENA、TIMEZONE、FAHASA、H&M 専門店 約 140 店舗
敷地面積	約 86,000 m <sup>2</sup>
延床面積	約 138,000 m <sup>2</sup>
総賃貸面積	約 51,000 m <sup>2</sup>
駐車台数	車 約 1,200 台 (平面・地下) バイク 約 8,000 台 (平面・地下)
建物構造	RC 造 地上 5 階
管理運営会社	AEON MALL Vietnam Co., Ltd
開業日	2024 年 9 月 21 日(土)グランドオープン
営業時間	10 : 00 ~ 10 : 00 (平日) 09 : 00 ~ 10 : 00 (土日)
休業日	年中無休
従業員数	ショッピングモール全体 約 2,000 名 (内、イオンフエ店 約 500 名)
基本商圈	車 30 分圏内 約 65 万人

< イオンモールがアセアンで運営する施設及び予定 >

■ベトナム

	モール名称	オープン日	敷地面積 (約㎡)	延床面積 (約㎡)	総賃貸面積 (約㎡)	駐車場 (約台)
1	イオンモール タンフーセラドン	2014年 1月	70,000	116,000	84,000	バイク 10,000 車 2,000
2	イオンモール ビンズオンキャナリー	2014年 11月	62,000	70,000	49,000	バイク 6,000 車 1,000
3	イオンモール ビンタン	2016年 7月	46,000	114,000	60,000	バイク 4,000 車 1,500
4	イオンモール ロンビエン	2015年 10月	96,000	120,000	74,000	バイク 10,000 車 1,000
5	イオンモール ハドン	2019年 12月	98,000	150,000	74,000	バイク 9,000 車 2,100
6	イオンモール ハイフォンレチャン	2020年 12月	93,000	158,000	70,000	バイク 7,000 車 1,700
7	イオンモール フェ	2024年 9月	86,000	138,000	51,000	バイク 8,000 車 1,200

■カンボジア

1	イオンモール プノンペン	2014年 6月	69,000	162,000	81,000	バイク 1,600 車 2,370
2	イオンモール センソックシティ	2018年 5月	100,000	180,000	85,000	バイク 3,000 車 2,300
3	イオンモール ミエンチェイ	2022年 12月	174,000	180,000	98,000	4,000
4	シハヌークビル FTZ ロジスティックセンター	2023年 7月	30,000	-	19,400 建築面積	-

■インドネシア

1	イオンモール BSD CITY	2015年 5月	100,000	177,000	77,000	3,050
2	イオンモール ジャカルタガーデンシティ	2017年 9月	85,000	165,000	63,000	3,000
3	イオンモール セントゥールシティ	2020年 10月	78,000	190,000	70,000	3,000
4	イオンモール タンジュンバラット	2021年 11月	55,000	97,000	40,000	1,500
5	イオンモール デルタマス	2024年 3月	200,000	153,000	85,000	3,500

<ベトナム全国のイオンモール>

3号店 イオンモール ロンビエン



6号店 イオンモール ハイフォン レチャン



5号店 イオンモール ハドン



7号店 イオンモール フェ



1号店 イオンモール タンフーセラドン



4号店 イオンモール ビンタン

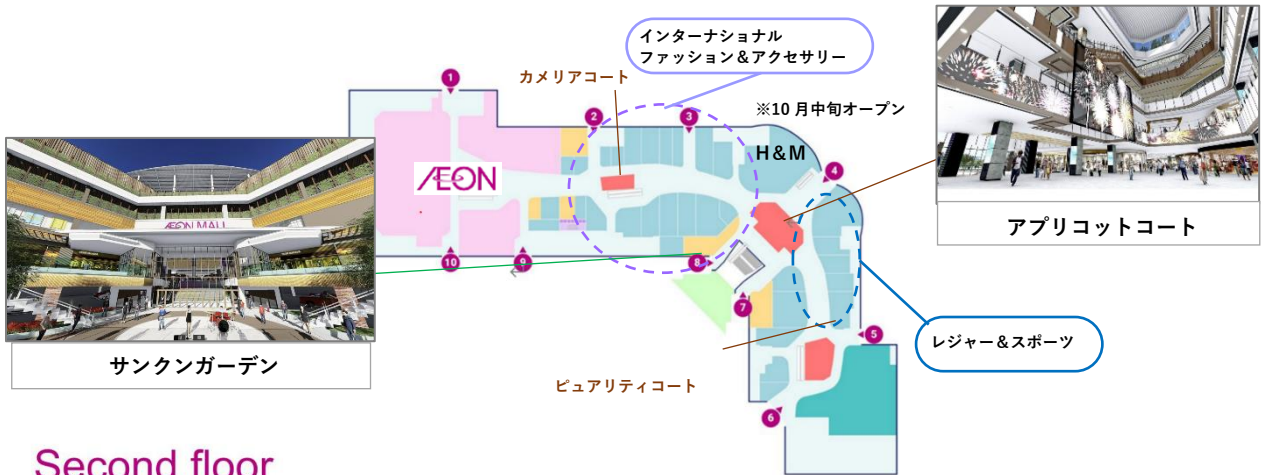


2号店 イオンモール ビンズンオンキャナリー

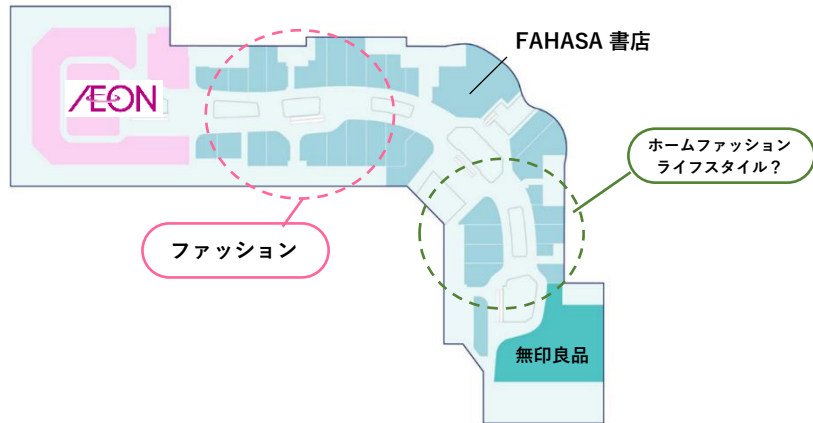


# フロア構成

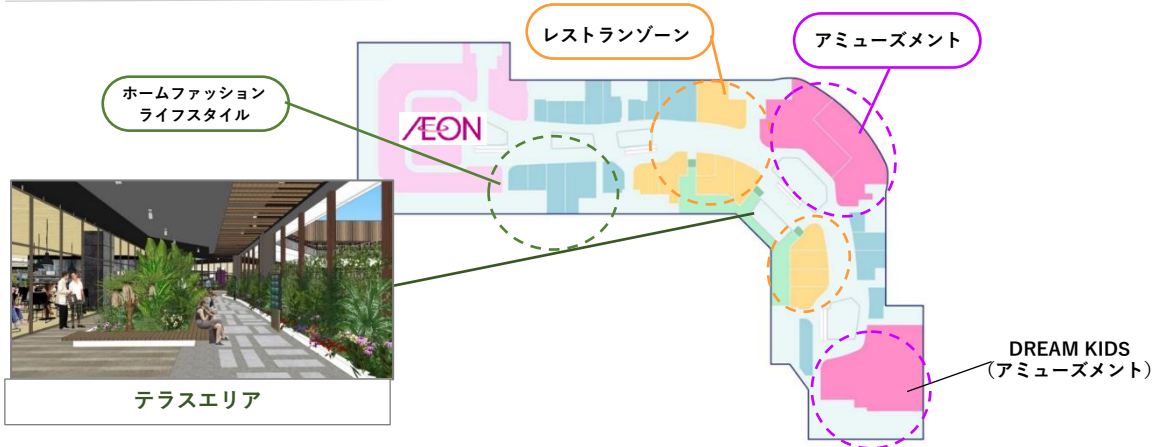
## First floor



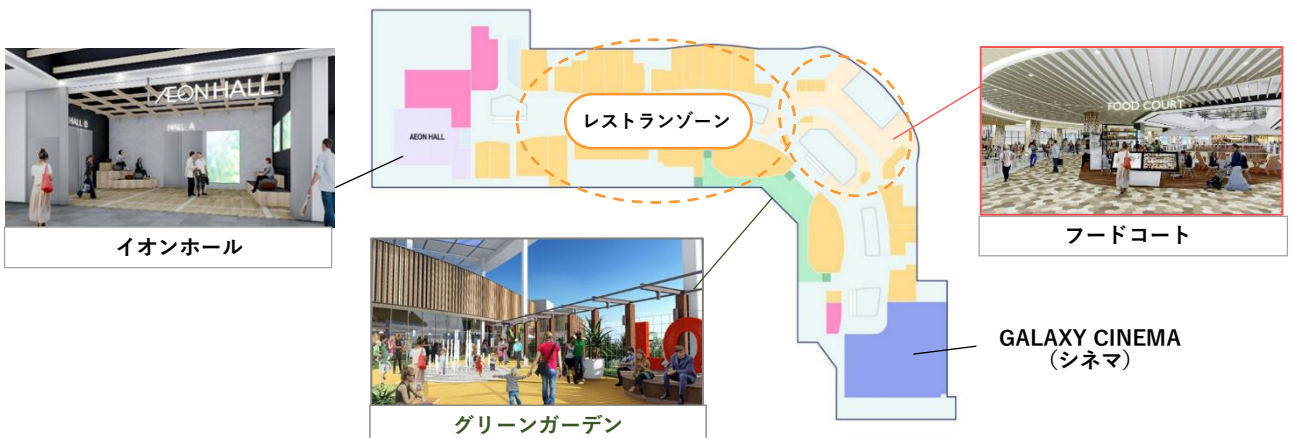
## Second floor



## Third floor



## Fourth floor

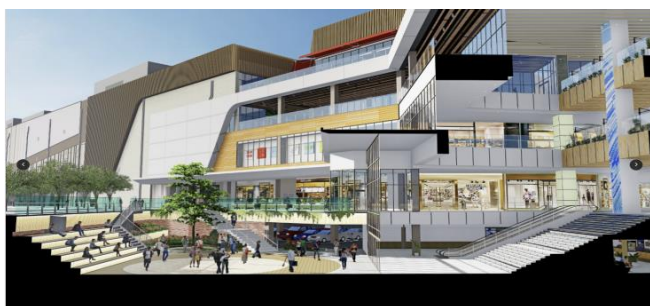


## 「イオンモールフエ」の特徴

「イオンモール フエ」では、人と文化が交流し、日常とハレの場がシームレスにつながる空間をご提供します。

### 1. フエ市の新しい庭「サンクンガーデン」

施設の南側に面して、1Fフロアから階下に続く緑あふれる広場「サンクンガーデン」を設置。人目を気にせず、非日常を感じられる居心地のよい空間をつくります。また、毎日夕方18時から、花や滝など、四季折々の自然あふれるプロジェクションマッピング映像を投影します。さらに、館内に続く出入り口では、LED照明により運河を演出。地域の皆さまに幻想的な光の演出をお楽しみいただけます。



### 2. 地域の憩いの空間「テラスストリート」

サンクンガーデンに面して、3F・4Fにはテラスストリートが広がります。緑やベンチを豊富に取り入れるほか、お子さまが水遊びできる噴水広場を設置、地域の皆さまの憩いの場をご提供します。またテラスストリートに面したレストランでは、サンクンガーデンの景観を楽しみながらお食事いただけます。



### 3. フエの自然や伝統をテーマにした「食の空間」

3F・4Fのレストランゾーンでは、フエの自然をテーマに開放的な空間を展開。

また、4F 中央には、市街地を一望できるフードコートを設置。フエ王朝時代の伝統装飾をモチーフにした内装と最上階のハイサイドライトからの木漏れ日と緑を借景とした明るく開放的な空間をお楽しみいただけます。



レストランゾーン



FOOD COURT

## 専門店のご紹介

### 1. 人気のトレンドファッション、グッズ&スポーツブランドの集積

国内外の多種多様な有名ブランドが集まり、カジュアルウェアからスポーツウェア、高級ファッションブランドまで、心ゆくまで楽しんで頂ける空間をお届けします。

#### 【ファッション&雑貨】

- ・1F・2Fには、国内外の有名な国際ファッションブランドが集結。1Fのサブ核店舗には、スウェーデン発のファストファッションブランド「H&M」\*が最新のファッショントレンド手ごろな価格で提供します。また、ストライプインターナショナルがベトナムで事業展開するアパレルブランド「NEM」をはじめ、「IVY MODA」、「MLB」、「BEVERLY HILLS POLO CLUB」など、トレンドに敏感な現代女性向けのブランドが出店します。
- ・エレガントなバッグや財布、アクセサリー・靴など展開する「CHARLES & KEITH」や、ジュエリーブランド「PNJ」、「ESTELLE」がフェ市に初出店。また、キャラクターグッズやコスメ、アクセサリーなどを展開する「MINISO」、など人気ブランドがフェ市に初出店します。

※10月中旬オープン予定

#### 【ホームファッション&ライフスタイル】

- ・日本発のライフスタイルブランド「MUJI」が2Fにフェ市初出店。家具、家電、文房具、衣料品、食品、コスメ、日用品など、シンプルで機能的な商品を幅広く取り揃えます。また、マレーシア発の低価格・多様な商品ラインアップのディスカウントストア「MR.DIY」や、キッチン雑貨ブランド「LOCKnLOCK」、ベトナム発の家電ブランド「ELMICH」「TIROSS」、マレーシア発のホームリネン専門店「HOME's HARMONY」など、地域のお客さまの生活をより豊かにするライフスタイル雑貨専門店が多数出店します。



MUJI

- ・2Fには、「FAHASA 書店」が、モダンなデザインと広々とリラックスできるスペースを展開。お好きな本をじっくり探して選ぶことができます。

#### 【スポーツ】

- ・1Fには世界的なスポーツブランド「ADIDAS」が出店、スポーツウェアから靴、アクセサリーまで幅広く展開します。アメリカに本社を置くフットウェア&ライフスタイルブランドの「SKECHERS」がフェ市初出店します。その他、「LI-NING」、「MAXXSPORTS」、「DELTA SPORTS」など、フェ市初出店となる海外スポーツウェアブランドが集結します。



ADIDAS



SKECHERS



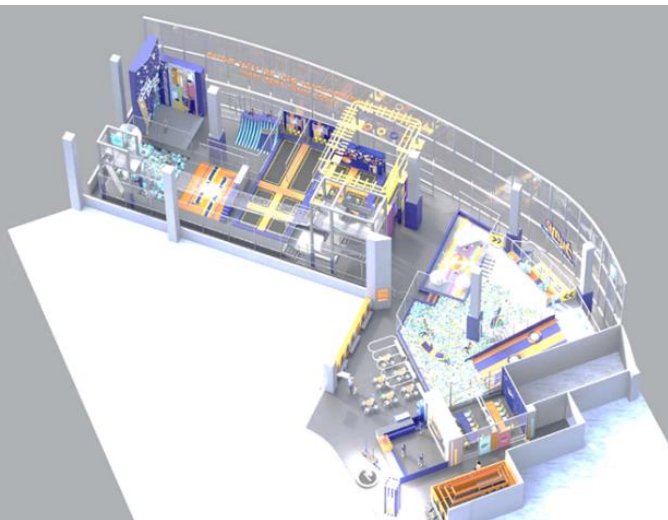
## 2. アミューズメント&シネマ

地域最大級のアミューズメントゾーンが誕生！

地域のお客さまに初のアミューズメント体験をご提供します

### 【アミューズメント】

- ・ 3Fから4Fまでの吹き抜けスペースを活用し、広々とした開放的空間で自由に動き回れる「JUMP ARENA」がオープン。大規模なトランポリンエリアを中心に全身を使ったエクササイズや遊びが楽しめます。施設内はカラフルでモダンなデザインが施されており、エネルギッシュな雰囲気が特徴で、家族全員で楽しめるアクティビティを豊富にご用意します。



JUMP ARENA

- ・ 多様なアミューズメントゲームを楽しめる「TIMEZONE」、最先端のVRヘッドセットや細かい感触を手から感じとれるハプティックフィードバック装置を使用した没入感のある仮想体験をご提供する「VR FUN」が出店するほか、お子さまから大人まで楽しめる「TINWORLD」、「KIDZOOONA」がオープンし、地域最大級のアミューズメントエリアを形成します。



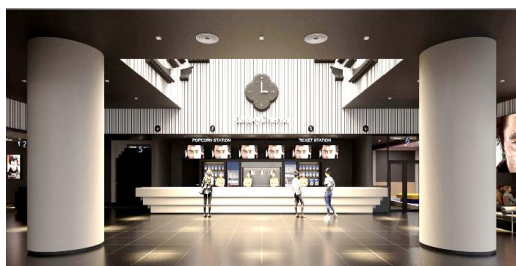
VRFUN



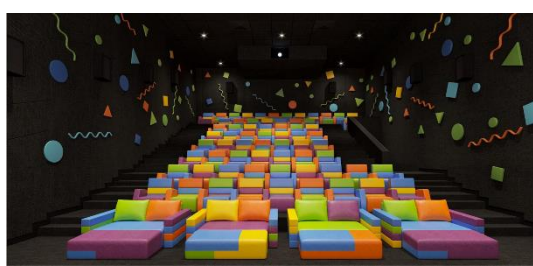
KIDZOOONA

### 【シネマ】

- ・ 総フロア面積約1,900㎡、フェ市最大級の広さとなる「GALAXY CINEMA」では、フェ市初となる最高クラスの6スクリーンで、ご家族連れで楽しめる「FAMILY HALL」などのさまざまなタイプのスクリーンをご用意します。



GALAXY CINEMA



FAMILY HALL

### 3. フェ市初出店27店舗！新たな「食」をご提供します

バラエティ豊かな料理やカフェやファストフードなど、30店以上の飲食店が集結。

#### 【ベトナム料理】

- ・4Fフードコートでは、「DONALD TRUNG」、「BẾP NGON TRUNG BỘ」、「CHÈ SÀU CỔ ĐỒ NAN 1987」、「AN LẠC TÂM」、「LẨU BÈ XAY」など、バラエティ豊かなベトナム料理の人気店舗が出店します。

#### 【グローバルグルメ】

- ・韓国、日本などのアジア諸国の料理から西洋料理に至るまで、バラエティ豊かな食事をご用意。フェ市初出店となる「KITCHIN SEOUL」、「MARUKAMEUDON」、「DOMINO'S PIZZA」、「TEXASCHICKEN」など、地域のお客さま待望のブランドも導入し、新たな食体験をご提供します。

#### 【食物販・カフェ】

- ・1Fイオンフェ店に隣接するエリアでは、食品ゾーンを展開。ドライフルーツやハーブ、お菓子などを販売し、ベトナム全土に展開を広げる「LANG FARM」をはじめ、香港発のパン専門店「BREADTALK」がフェに初出店します。
- ・幅広いドリンクのラインナップが地元で人気の「ANH KAFE」が出店するほか、フェ市初出店の「PHUC LONG COFFEE & TEA HOUSE」、「HIGHLANDS COFFEE」など、ご家族やご友人との交流やゆったりくつろげるカフェが5店舗出店します。



ANH KAFE



PHUC LONG COFFEE & TEA HOUSE

## 「イオンフェ店」

“地域の歴史と文化に寄り添いながら、暮らしの豊かさに貢献します”  
伝統とモダンの融合 ～古都に、新しい文化と出会いを～

AEON VIETNAM Co., LTD (以下、イオンベトナム)は、総合スーパー (GMS) 業態7号店目となる「イオンフェ店」(以下、当店)を、「イオンモール フェ」の核テナントとして、グランドオープンします。



ベトナムの古都であるフェ市は、観光業を中心に、経済成長を続けています。地域にみずからは、昔からフェ市に住んでいる三世代と一緒に住んでいる家庭や、ニューファミリーと呼ばれる30代夫婦も増えています。また、国内外から観光を目的とした方が多く訪れており、今後ますます発展することが期待できるエリアです。

当店では、地域のお客さまに、楽しいお買物体験を提供します。フェと日本の食文化それぞれに重点をおいた食品、新しいライフスタイルを取り入れることができる生活用品、流行を取り入れたファッションアイテムなどを幅広く品揃えます。また、観光目的のお客さまのニーズにお応えできるようお土産コーナーも展開いたします。

イオンベトナムは、古都らしい歴史と文化が息づくフェ市において、これまでにベトナムで得た信頼をもとに、地域の発展とお客さまの暮らしの豊かさに貢献する店舗を創造いたします。

### 【店舗概要】

店 舗 名：イオンフェ店

営 業 時 間：1階 8：00～22：00

2・3階 10：00～22：00

休 業 日：年中無休

店 舗 面 積：約11,000㎡

店 舗 責 任 者：Truong Khanh Xuan

従 業 員 数：約500人

## 【店舗の特長】食品エリア

### ● フェ市最大級の食品売場

食品全体で約12,000品目展開します。その内、鮮度や原産地にこだわった安全・安心の生鮮食品を約1,000品目、伝統文化の継承に寄与する食品やこれまでフェ市では手に入れることが難しかった輸入食品、オーガニック食品、機能性食品も品揃えます。リカーコーナーでは、地元産ビールやベトナム発の日本酒として人気の「越の一（えつのはじめ）」など、約550品目を展開します。お土産コーナーは約170品目を取り揃え、英語で接客ができるスタッフも配置します。

### ● フェ市最大規模の惣菜売場

すでにベトナムのお客さまに大好評をいただいているイオンベトナムの惣菜を、最大規模の約500品目取り揃えます。寿司は、楽しく選べ気軽に試すことのできる個包装した商品から大勢で食べることのできるパーティ用まで揃え、イオンベトナムとして初めて海鮮丼を発売します。

そのほか、おでん・天ぷらなど、フェ市では珍しい本格的な日本食を約100品目取り揃えます。また、ベトナム料理においても地元フェの味を再現した新商品を開発し、展開します。



Kaisen Don

Salmon Kabayaki Don

### ● ベトナムで企画・開発したイオンのプライベートブランド「トップバリュ」を展開



イオンのプライベートブランド「トップバリュ」を約1,000品目以上取り揃えます。日本からの輸入品や、イオンベトナムで企画・開発し、アセアン各国で好評を得ている商品も取り揃えます。ベトナム特産のマンゴーやジャックフルーツ等のチップス、カシューナッツやマカダミアナッツはお土産にも最適です。「トップバリュ」はお客さまの声を生かし、環境に配慮した安全・安心の商品です。イオンの独自価値をフェ市のお客さまへお届けします。

## 【店舗の特長】キッズエリア

### ● イオンの総合的力を生かしたふれあい空間を提供するキッズエリア

マタニティからベビー・キッズまで、ライフイベントに合わせた、キッズ商品を総合展開します。あわせて、デジタルコンテンツを多く導入した遊び場とカフェ&スイーツを配置することにより「ふれあい」を創造し、親子で一日遊んで過ごせる環境にしました。ベビールームの設備は、日本同様のクオリティでご利用できます。



## 【店舗の特長】衣料品・生活用品エリア

- ニューライフスタイルを実現する  
トレンドファッションを提供する

地域最大級の衣料品売場で、トレンドファッションを豊富に取り揃えます。イオンベトナムオリジナルのレディスヤングカジュアル「MY CLOSET」をはじめ、カジュアル、ビジネスの他、フエ市の高温多湿・多雨かつ寒冷への対策ができる機能的なファッションアイテムなど、地域でNO.1の品揃えを目指します。そして、地域のお客さまからご要望をいただいた日本の製品・家電は、イオンのプライベートブランド「HOME COORDY」を中心に取り揃えます。ベトナムやアセアン各国で地域のライフスタイルに合わせた商品を企画・開発し、お客さまの毎日の暮らしを心地よく・快適にする商品を取り揃えます。



## 【店舗の特長】専門店エリア

- 美と健康をサポートする「Glam Beautique (グラムビューティーク)」

日常使いから、ラグジュアリーブランドまで、豊富な化粧品や健康食品を取り揃えます。社内資格を有したヘルス&ビューティアドバイザーが、肌チェックや健康測定機器を使って、お客さま一人ひとりのお悩みに合わせて提案します。イオンのオリジナルブランド「COPERNICA (コペルニカ)」や、フエ市の湧き水を使ったスキンケア「a l b a (アルバ)」等、約8,000品目取り揃えます。



- イオンベトナム最大規模！カジュアルエクササイズから自転車まで総合展開

当店では、イオンベトナム初にして最大規模の「SPORTS & ACTIVITY」×「AEON BICYCLE」を展開します。ヨガやストレッチのウェアやグッズをお求めやすい価格で150坪を超える売場面積で展開します。自転車は、キッズ用、通学用、本格的なスポーツ用のほか、最新のE-Bikeも揃えます。そして、社内資格を有した整備士のメンテナンスサービスも提供します。



## 【その他のサービス】

- イオンベトナムのオンラインショッピング  
「AEON ESHOP」のサービスを提供

食品、日用雑貨、小型家電など約25,000品目を取り揃えます。重くてかさばる商品や雨の日等、お客さまのお買物をより便利にするサービスを提供します。



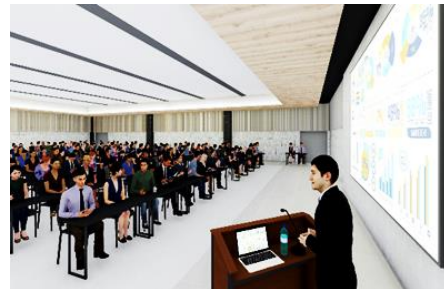
## ■ 外装デザイン

“Culture Stream=人と自然と文化がゆるやかに繋がりを育まれていく場”をデザインコンセプトに、過去(伝統)と未来(Hue 新都市)を繋げるイメージと、各地域に繋がる運河や峠と重ねあわせ Stream Line(流れ)を表現した外装デザインとしています。



## ■ イオンホール

4Fに2つのイオンホール(最大収容人数450名、約700㎡のサンシャインホール、最大収容人数130名、約135㎡のムーンライトホール)を設置。大型イベントやカンファレンス等のフォーマル使用から、仲間とのカジュアルパーティーなど、幅広く使用頂ける多目的ホールです。



## デジタルを活用した新たなショッピング体験のご提供

イオンモールでは、リアルとデジタルを融合した新しいサービスの提供により、お買い物の利便性を高める取り組みを積極的に推進しています。

### ■ 「イオンモールアプリ」導入によるデジタル・ユーザービリティの向上

お客さまのさらなる利便性向上を目的に、当モール専用のアプリを開発。アプリをご利用いただくことで、お客さまの現在位置や目的の店舗へのルート案内、ミニゲームへのご参加など、ストレスなく簡単にショッピングをお楽しみいただけます。



### ■ スマートロッカー

イオンモールアプリで館内のコインロッカーをご使用いただけるスマートロッカーを導入。お客さまにいつでも安心して荷物をお預けいただけます。



## ■Co-Working space

ハノイ市やホーチミン市を中心にコワーキングスペースの需要が拡大していることから、中部エリアでの需要を見据え、4Fにコワーキングスペースを導入。

イオンモールアプリを通じて予約・使用が可能で、インターネット接続やフリードリンク、印刷機などオフィス機能はもちろん、個人ブースや貸しミーティングスペースなど、豊富なサービスをご提供。開放的で洗練された雰囲気なかで、集中して仕事に打ち込んでいただけます。



## ■デジタルサイネージ

モール外壁および各フロアに大型デジタルサイネージを30基設置。アプリコットコートでは、高さ7.5m、幅13.0m、600インチのLEDスクリーンとコートを取り囲む壁面デジタルサイネージを設置。お客さまにモールの基本情報の他に、シーズン毎に様々な映像や情報を放映することで、お越しいただくお客さまに季節感を感じて頂きます。



アプリコットコート

モール共用通路に36台のデジタルマップサイネージを設置。そのうち16台にはタッチパネル式フロアガイドを採用し、専門店やトイレなど目的場所の位置検索に加え、各種イベント情報や専門店情報など、多様な情報に触れていただけます。

## 安全・安心、防災・防犯への取り組み

近年多様化・甚大化するさまざまなリスクに対し、地域の皆さまのインフラ拠点として災害に強い施設づくりを行うことで、安全・安心をご提供するとともに、万一被災した際には、地域の早期復興を促すための防災拠点となるよう施設の整備に取り組んでいます。

### ■安全・安心の取り組み

1. お客さまに安心してお買い物いただけるよう、館内をはじめ、各駐車場を含む外部に多数の防犯カメラを設置し、24時間の人的監視と機械警備システムによりリアルタイムで正確な情報収集と、警察や消防機関への迅速な連絡、連携を行います。
2. 館内の快適な環境を維持するためPM2.5排除可能な活性化フィルターをすべての空気調和器に設置、多数箇所に空気清浄機を設置しています。また空気汚染度の計測システムを設置し、館内の空気清浄状況をデジタルサイネージへ表示することで、お客さまがいつでも館内の状況をご確認頂けるようにしています。
3. 自動防災システム（煙／熱探知器、ドレンチャー装置、スプリンクラー、スピーカー、防火シャッター、防火ドア等）を導入し、万一、火災が発生した場合でも自動的に消火を行い、被害を最小限に抑えることができます。
4. エレベーターやエスカレーター、その他安全装置などの突発的な不具合に対しては、迅速な初期対応を行い、二次被害を最小限に防止します。
5. すべてのフロアでは、お客さまが身を乗り出しての転落等を防ぐために、モール吹抜けの手すり高さを、通常より高い1.4メートルに設定しています。また、万が一破損した場合の飛散を防ぐため、ガラスは粉砕しないものを採用しています。
6. 電力事情が不安定な現地事情を踏まえ、万が一停電が発生した場合にも、営業が継続できるよう速やかにバックアップ用の発電機に切り替えるシステムを導入しています。施設内に9,200KVAという大容量の常用発電機を完備しており、防犯及び防災設備をはじめ、専門店への電力供給を含めて正常に稼働し続けることで、お客さまの安全確保と地域への貢献に配慮しています。
7. 水道水の雑菌の繁殖を防ぐため、日本国内の基準に従ってUF膜技術※を搭載した大型の浄水装置を設置し、安心な水道水の安定供給と、お客さまの安全確保に努めます。  
※水中の浮遊物質や細菌などを除去する装置
8. 従業員向けに、消火、救助、退避、および応急装置に関するトレーニングを実施し、当モールにおけるあらゆるトラブルに対応できる態勢を整えています。また、毎月実施する防災機能訓練等を通してスキルの向上と火災時に対応するための「緊急手順」を定めており、迅速な消火活動を適切に実行するとともに、負傷者の救助および手当を行います。
9. 飲食店においては、イオンモール独自の食品衛生管理基準（ペストコントロール含む）による管理を徹底し、安全な衛生環境を維持するとともに、食中毒などを防止します。



イオンモールでは、持続可能な社会の実現に向けて、地域の皆さまとともに、環境に関する3つのこと「脱炭素社会の実現」・「サーキュラーモールの実現」・「生物多様性の保全」を推進しています。

#### 【LOTUS/EDGE 認証の取得】

・当モールは、ベトナム・グリーン・ビルディング協会（VGBC）が新たに取り組むグリーン・ビルディングの評価システム「グリーンシップ」認証の取得を予定しています。本認証は、デザイン・建築・運営の項目で評価、当モールでは緑地エリアの設置、駐輪場の設置、太陽光発電等による環境負荷の低減、LED照明の活用等が評価の対象となります。

なお、ショッピングモールでの「LOTUS GOLD」の取得はベトナム国内で初となります。

・同時に、建築物の資源効率を高めることに焦点を当てた認証制度である「EDGE認証」も取得を予定しています。

※「LOTUS GOLD」は、2023年4月に暫定認定を受領、2025年12月に正式認定証受領予定  
「EDGE 認証」は、2023年11月に暫定認定を受領、2025年8月に正式認定証受領予定



### 01- 脱炭素社会の実現

脱炭素社会の実現をめざし、再生可能エネルギーの活用を積極的に進めています。

太陽光発電設備の設置や、照明やサインのLED、調光制御の採用、高効率空調機の採用など、さまざまな環境配慮対策を実施し、年間約4,500トンのCO<sub>2</sub>削減目標を掲げています。

#### ■太陽光発電設備の導入

建物屋上に約2,000kWの太陽光発電設備を設置し、年間約1,430トンのCO<sub>2</sub>削減を目指します。この発電容量は、館内共用部LED照明容量の約160%に相当します。また、今後さらなる経済成長が見込まれるベトナムフエ省の皆さまに向けて、環境負荷低減の必要性について当モールから積極的に情報発信を行ってまいります。



#### ■LED器具の採用と照度自動制御システム

館内共用部及び外部照明、外部サインに至るまで、LED器具を100%採用しています。また、人がいない時には自動で消灯するシステムや、照明の明るさを自動で調節可能なシステムの導入により消費電力の大幅な削減、CO<sub>2</sub>排出抑制に努めます。

#### ■高効率チラー及びインバーター方式の空調システム導入

エネルギー効率が高い「超高効率 COP ターボ冷凍機」の導入や空調冷水の温度差を大きくすることによって、搬送動力の削減を図る「大温度差送水システム」を採用に加え年間を通して外気温の高いベトナムで有効なインバーター方式の空調チラーを導入することで、館内の負荷変動に対して、きめ細かい運転が可能となり、大幅な消費電力の削減が図れます。

## ■外気量制御システムの導入

館内のCO<sub>2</sub>濃度に応じて、外気量を制御する最先端システムを導入。本システムは「BEMS」によって最適にコントロールされ、環境性に優れた快適な室内環境を提供します。

※BEMS：ビルエネルギー管理システム

## ■節水型衛生器具の採用

水資源節約のために節水型便器を採用し、利用者が必要以上に洗浄水を流すことがないように抑制しています。従来方式と比較して約60%の水資源の削減を図ります。

## ■電気自動車充電ステーションの設置

平面駐車場に電気自動車(EV)用の充電器を8基、電動バイク用を200基配置します。電動車両で広域からご来店されるお客さまの利便性を高めます。



## ■飲食専門店の厨房換気インバーター制御システムの導入

厨房換気ファンにインバーター制御を採用。昼と夜のピークタイムと、それ以外のアイドルタイムで、風量を制御することによって、大幅な消費電力削減を図ります。

## ■自然の力を活用した環境配慮への取り組み

吹抜けコートの上階はハイサイドライトガラスの採用するほか、トイレに明かり窓を設置することで、日中は照明を消灯し、電力消費の削減に取り組みます。

地下駐車場には自然光と通風を取り込むドライエリアをベトナムで初めて配置しました。お客さまが最初に来場される地下空間の快適性向上と、照明の不点灯による消費電力の削減を図ります。



## 02- サークュラーモールの実現

モールの集積を活かした循環型社会の実現をめざし、廃棄物の削減、再利用の仕組み構築など、資源が循環する社会をめざしています。

## ■廃棄物のリサイクル・リユース

施設から出る生ごみ、廃油、ペットボトル、使用済みの電池等の廃棄物を可能な限りリサイクル、リユースすることで環境負荷低減に努めます。

## ■再生資材の採用

外装及びベンチに再生木材の入った人工木材を使用しています。



## ■廃棄物リサイクルシステムを導入

ペットボトル、缶、ビン、燃えるごみの3種類にごみ分別表示を行い、回収量を見える化することで、分別意識を高め、再資源化を促進。限りある天然資源の消費を抑制します。



### 03- 生物多様性の保全

緑あふれる環境に配慮した施設づくりを行い、様々ないきものが共生する豊かな未来をめざして、生物多様性の保全に力を入れています。

#### ■「イオン ふるさとの森づくり」植樹祭

イオンでは、地域のお客さまとともに取り組む環境保全社会貢献活動の一環として、敷地内に、その地域に自生する「ふるさとの木」の苗木を植えて大切に育てていく「イオン ふるさとの森づくり」植樹祭を開催しています。当モールでは、本年8月25日（土）に地域にお住まいの方々、約500名の皆さまとともにさくらや地域の樹木など8種類の苗木、約5,000本を植樹しました。



## 進化するユニバーサルデザイン

イオンのショッピングモールの基本は、年齢・性別に関係なく皆さまに便利さや快適さを感じていただくことです。すべてのお客さまが満足でき、楽しく一日をお過ごしいただくことができる店づくりを追求しています。2005年に大型商業施設として初めて本格的にユニバーサルデザイン（以下「UD」）を導入して以来、独自の「ユニバーサルデザインガイドライン」を設けるなど、継続的に研究を重ねています。

地域のコミュニティ拠点として、そこにくらす人々の生活をより豊かにすることに貢献し、ご高齢の方、お体の不自由な方、赤ちゃん連れの方など、訪れるすべての人々が快適にショッピングを楽しめる施設を目指しています。

### 1. お客さまを館内へスムーズに誘導します

#### ■誘導サイン

色・サイズ・表現方法などについて、年齢・性別・国籍・障がいの有無に関わらず、すべてのお客さまが利用しやすいよう各法令遵守はもちろん、独自で改良を重ね、より見やすく、より分かりやすくしています。



## ■インフォメーションカウンターの設置

1F中央のインフォメーションカウンターは、施設のご案内やイベントに関する情報に加えて、迷子や遺失物のサポート、障がいのある方や高齢の方のためのカートや車いすの貸出など、おもてなしの心でお客さまをサポートします。



## ■駐車場計画

- ・ 広大な駐車場においては、大型マップで空車状況を確認していただくことで、スムーズな入庫が可能となります。また、お車でお越しのお客さまにストレスなくご自身で停めたお車の駐車場所を見つけることができるよう駐車位置ナビアプリ「Find My Car」を導入します。
- ・ 雨や晴天時の直射日光を遮るため、地下ピロティ駐車場（約380台）や、屋根付き駐輪場（約2,200台）を設置。また、屋外平面駐車場には木陰ができる植栽と各エントランスへ誘導する歩行者用キャノピーを配置します。

## 2. 誰もが安心してご利用いただくことができる、居心地の良い空間を提供します

### ■授乳室の設置

授乳室を設けたベビールーム（赤ちゃん休憩室）を1Fと2Fに1箇所ずつ、合計2箇所設置します。お子さまが安心してご利用いただけるキッズトイレや、離乳食室、おむつ交換スペース、授乳個室など多機能化を進め、安全・安心してご利用いただけます。



### ■男女トイレにオムツ交換台の設置

男性・女性トイレの両方にオムツ交換台を設置し、安心・便利な環境を提供しています。

### ■みんなのトイレ

ご高齢の方、お体の不自由な方、赤ちゃんや小さいお子さま連れの方などが利用しやすい「みんなのトイレ」を全館で18箇所設置します。また、お子さまに合わせたサイズの小便器を各女子トイレに設置しています。

### ■バリアフリー

ご高齢者の方やお体の不自由な方など、全てのお客さまに安心して過ごしていただけるよう、施設内は全ての段差を取り除き、バリアフリーとしています。

### ■車椅子の貸し出し

お体の不自由な方やご高齢者の方などが安心して館内をお楽しみいただけるよう、インフォメーションカウンターで車椅子の貸し出しを行います。さらに乳幼児をお連れのお客さまにもご負担なくショッピングを楽しんでいただけるよう、新生児からご利用いただけるベビーカーの貸し出しも行います。

### ■お体の不自由な方・女性専用駐車場の設置

お体の不自由な方を対象に、駐車幅を通常より広くした駐車場45台設置します。また、女性専用駐車場を12台設置します。

### ■AEDの設置

防災センターにAED（自動対外式除細動器）を設置します。また、従業員に対しては、緊急時にサポートできるよう講習会等の教育を実施します。

■ベンチ

館内各所には、ゆっくりとお休みいただけるよう休憩スペース（ベンチ等）を設置するほか、各フロアにカフェ店舗を導入し、ショッピング途中で休憩場所としてご利用いただけます。また、休憩スペースの周りには植栽を配置し、居心地がよく安らげる空間をご提供します。

■無料W i F i

館内には「無料WiFi」を導入、モバイル需要にも対応しています。

<イオンモール フエのマップ>



★住所: 08, Vo Nguyen Giap street, An Dong Ward, Hue City,  
Thua Thien Hue province, Vietnam



<イオンモール フェ 専門店一覧>

■ベトナム初出店：9店舗 フェ市初出店：83店舗

1F				
	店名	業態	ベトナム初出店	フェ市初出店
1	ANH KAFE	カフェ		
2	GUARDIAN	コスメ・日用品		○
3	ESTELLE	時計・宝飾品		○
4	ECCO	靴・鞆		○
5	ALDO	靴・鞆		○
6	MLB	靴・鞆		○
7	PEDRO	靴・鞆		○
8	VALENTINO CREATIONS	メンズ		○
9	PNJ	時計・宝飾品		
10	CHARLES & KEITH	靴・鞆		○
11	H&M ※10月中旬オープン予定	メンズ・レディス・キッズ		○
12	ADIDAS	スポーツ・アウトドア		
13	LI-NING	スポーツ・アウトドア		○
14	SKECHERS	スポーツ・アウトドア		○
15	XTEP	スポーツ・アウトドア		
16	CAT CAFE MOCHA	カフェ	○	○
17	ERKE	スポーツ・アウトドア		○
18	ANTA	スポーツ・アウトドア		
19	LEVI'S	メンズ・レディス・キッズ		○
20	PHUC LONG COFFEE & TEA HOUSE	カフェ		○
21	HIGHLANDS COFFEE	カフェ		
22	ROCKPORT	靴・鞆		○
23	SEMIR	メンズ・レディス・キッズ	○	○
24	HLA	メンズ		○
25	MAXXSPORT	スポーツ・アウトドア		○
26	MEGANE PRINCE	眼鏡・コンタクトレンズ		○
27	BEVERLY HILLS POLO CLUB	メンズ		○
28	THEGIOI SKIN 食品	コスメ・日用品		○
29	CROCS	靴・鞆		
30	KOI THÉ	カフェ		○
31	LANG FARM	食品		○
32	BREADTALK	食品		○
33	VIETINBANK	銀行・ATM		

2F				
	店名	業態	ベトナム初出店	フェエ市初出店
34	HIME	レディス		○
35	CHRISBELLA	靴・靴	○	○
36	JM DRESS DESIGN	レディス		○
37	VASCARA	靴・靴		
38	NEM	レディス		
39	IVY MODA	レディス		
40	PANTIO	レディス		
41	MULGATI	靴・靴		○
42	MẮT VIỆT	眼鏡・コンタクトレンズ		○
43	FAHASA	書籍・ステーションナリー		
44	QIAODAN	スポーツ・アウトドア		○
45	YISHION	メンズ・レディス・キッズ		○
46	LEMINO	靴・靴		
47	FM	メンズ・レディス・キッズ		
48	SHONDO	靴・靴		○
49	DELTA SPORTS	スポーツ・アウトドア		○
50	INNO	雑貨		○
51	MUJI	ホームセンター		○
52	HOUSE OF LUGGAGE	靴・靴		○
53	MINISO	バラエティグッズ		
54	GENVIET	メンズ・レディス・キッズ		○
55	COUPLE TX	メンズ・レディス・キッズ		
56	YODY	メンズ・レディス・キッズ		
57	H HMK EYEWEAR	眼鏡・コンタクトレンズ		○
58	OWEN	メンズ		
59	VITIMEX	メンズ		
60	AN PHƯỚC	メンズ		
61	VULCANO	メンズ		○
62	SANTINO	メンズ		
63	SLINE	レディス		○
64	SK WORLD	Other Clothing	○	○



3F				
	店名	業態	ベトナム初出店	フエ市初出店
65	DREAM KIDS	アミューズメント		○
66	LIFE FOUR CUTS	サービス		○
67	FOREVER	インテリア・雑貨		
68	GRAND	インテリア・雑貨		○
69	HOME'S HARMONY	インテリア・雑貨	○	○
70	TUBALO	靴・鞆		○
71	TIROSS	インテリア・雑貨		○
72	ELMICH	インテリア・雑貨		○
73	LOCKnLOCK	インテリア・雑貨		
74	LOTTERIA	ハンバーガー		
75	THE PIZZA COMPANY	ピザ		
76	QUICHES	アイスクリーム		○
77	TIMEZONE	アミューズメント		○
78	JUMP ARENA	アミューズメント		○
79	MOSS	バラエティ雑貨		
80	ANTA KIDS	キッズ		○
81	MY KINGDOM	ホビー		
82	TINIWORLD	アミューズメント		○
83	POPEYES	フライドチキン		○
84	JOLLIBEE	フライドチキン、パスタ		
85	KFC	フライドチキン		
86	DOMINO'S PIZZA	ピザ		○
87	TEXAS CHICKEN	フライドチキン		○
88	DOOKKI	韓国料理		
89	TOCOTOCO & KEM TRÀNG TIỀN	アイス、ミルクティー		
90	PIZZA HUT	ピザ		
91	HEE MANG CHICKEN	韓国料理		○
92	MINIGOOD	バラエティ雑貨		○
93	MR. D.I.Y	ホームセンター		○
94	LIZD & NAMAT	インテリア・雑貨		○

4F				
	店名	業態	ベトナム初出店	フエ市初出店
95	KIDZOOONA	アミューズメント		○
96	FUNZONE CITY	アミューズメント		○
97	KITCHEN SEOUL	韓国料理		○
98	KHAO & NUA	タイ料理		○
99	SAYAKA	日本料理		○
100	FRESH NOODLE HUT	ヌードル	○	○
101	ORI FOOD HOTPOT & BBQ	鍋料理、BBQ		○
102	ROLL STORY	焼肉レストラン		○
103	CHẢ CÁ HÀNG SƠN	ベトナム料理		○
104	BẾP NGON TRUNG BỘ	フードコート	○	○
105	AN THANH NGON MIỀN TRUNG	フードコート	○	○
106	NGONN BISTRO	フードコート		○
107	KI-ỐT TRÀ	フードコート		
108	CHÈ SẦU CỔ ĐÔ NAN 1987	ドリンク	○	○
109	AN LẠC TÂM	フードコート		○
110	DONALD TRUNG	フードコート		
111	LẤU BÈ XAY	フードコート		○
112	GALAXY CINEMA	シネマ		○
113	VR FUN	アミューズメント		○
114	SHUYI	ミルクティー		○
115	GOGI HOUSE, KICHI KICHI, CLOUD POT	焼肉、鍋料理		
116	YANG HAO	香港蒸し料理		○
117	HP3 BBQ	韓国焼肉		○
118	MARUKAME UDON	うどん		○
119	DYNALECX PARADISE	アミューズメント		○