

# News Release

2021.1.29

## 改良した AI（人工知能）が 2021 年の桜の開花・満開を予想 福岡が 3/16 に開花一番乗りし、全国的に平年よりも早めの開花となる予想

株式会社島津製作所 100%出資のグループ会社である株式会社島津ビジネスシステムズ(社長:三添忠司、本社:京都市中京区西ノ京桑原町 1)は、AI(人工知能)を用いた桜の開花・満開予想サービス「AI さくら予想」において、1 月 29 日に北海道、奄美沖縄地方を除いた各都道府県のお花見スポット約 1,000 カ所を対象とした桜の開花・満開予想を発表しました。当社は、桜の開花・満開予想の発表を 2010 年から開始し、2018 年から予想に AI を導入しています。今シーズンは、昨シーズンの AI の予想モデルから改良を行い、開花予想精度が 14 ポイント、満開予想精度が 7 ポイント向上しました。「AI さくら予想」は、当社が運営する気象情報アプリ及び Web サイト「お天気 JAPAN」(<https://www.otenki.jp/sp/>)上で無料で公開します。

### ■ 2021 年の開花予想

AI による予想では、2021 年は、全国的に桜の開花、満開ともに平年よりも早めとなる場所が多く、平年よりも 1 週間程度早く開花するところもある見込みです。主な都市の開花と満開は、東京の開花が 3 月 22 日(平年より 4 日早い)、満開が 3 月 28 日(平年より 6 日早い)、名古屋の開花が 3 月 24 日(平年より 2 日早い)、満開が 3 月 30 日(平年より 4 日早い)、大阪の開花が 3 月 27 日(平年より 1 日早い)、満開が 4 月 1 日(平年より 4 日早い)、福岡の開花が 3 月 16 日(平年より 7 日早い)、満開が 3 月 23 日(平年より 9 日早い)で、最も開花が早いのは福岡(3 月 16 日)で、最も開花が遅いのは青森と盛岡(4 月 18 日)と予想しています。



## ■ 各都道府県の標本木の開花・満開予想(2021年1月29日)

## 《東北地方》

	開花予想	平年値	差	満開予想	平年値	差
青森	4/18	4/24	6日早	4/22	4/29	7日早
秋田	4/16	4/18	2日早	4/19	4/22	3日早
盛岡	4/18	4/21	3日早	4/24	4/25	1日早
山形	4/13	4/15	2日早	4/17	4/19	2日早
仙台	4/10	4/11	1日早	4/14	4/16	2日早
福島	4/7	4/9	2日早	4/10	4/13	3日早

## 《関東甲信地方》

	開花予想	平年値	差	満開予想	平年値	差
前橋	3/29	3/31	2日早	4/3	4/6	3日早
宇都宮	3/26	4/1	6日早	4/2	4/8	6日早
熊谷	3/28	3/29	1日早	4/1	4/5	4日早
水戸	3/28	4/2	5日早	4/2	4/8	6日早
鉾子	3/29	3/31	2日早	4/4	4/8	4日早
東京	3/22	3/26	4日早	3/28	4/3	6日早
横浜	3/19	3/26	7日早	3/26	4/3	8日早
甲府	3/25	3/27	2日早	3/29	4/3	5日早
長野	4/12	4/13	1日早	4/15	4/17	2日早

## 《東海北陸地方》

	開花予想	平年値	差	満開予想	平年値	差
新潟	4/8	4/9	1日早	4/10	4/14	4日早
金沢	3/30	4/4	5日早	4/3	4/10	7日早
富山	4/4	4/5	1日早	4/7	4/10	3日早
福井	3/28	4/3	6日早	4/4	4/9	5日早
津	3/27	3/30	3日早	3/30	4/5	6日早
静岡	3/24	3/25	1日早	3/29	4/3	5日早
岐阜	3/24	3/26	2日早	3/30	4/4	5日早
名古屋	3/24	3/26	2日早	3/30	4/3	4日早

## 《近畿地方》

	開花予想	平年値	差	満開予想	平年値	差
京都	3/27	3/28	1日早	4/1	4/5	4日早
彦根	3/31	4/2	2日早	4/5	4/9	4日早
神戸	3/26	3/28	2日早	4/1	4/5	4日早
大阪	3/27	3/28	1日早	4/1	4/5	4日早
和歌山	3/20	3/26	6日早	3/27	4/4	8日早
奈良	3/28	3/29	1日早	4/1	4/5	4日早

## 《中国四国地方》

	開花予想	平年値	差	満開予想	平年値	差
岡山	3/28	3/29	1日早	4/2	4/6	4日早
広島	3/27	3/27	±0	3/31	4/4	4日早
下関	3/25	3/27	2日早	3/30	4/5	6日早
松江	3/25	3/31	6日早	4/1	4/8	7日早
鳥取	3/28	3/31	3日早	4/1	4/7	6日早
松山	3/18	3/25	7日早	3/28	4/4	7日早
高松	3/24	3/28	4日早	3/31	4/5	5日早
高知	3/22	3/22	±0	3/26	3/30	4日早
徳島	3/23	3/28	5日早	3/31	4/5	5日早

## 《九州地方》

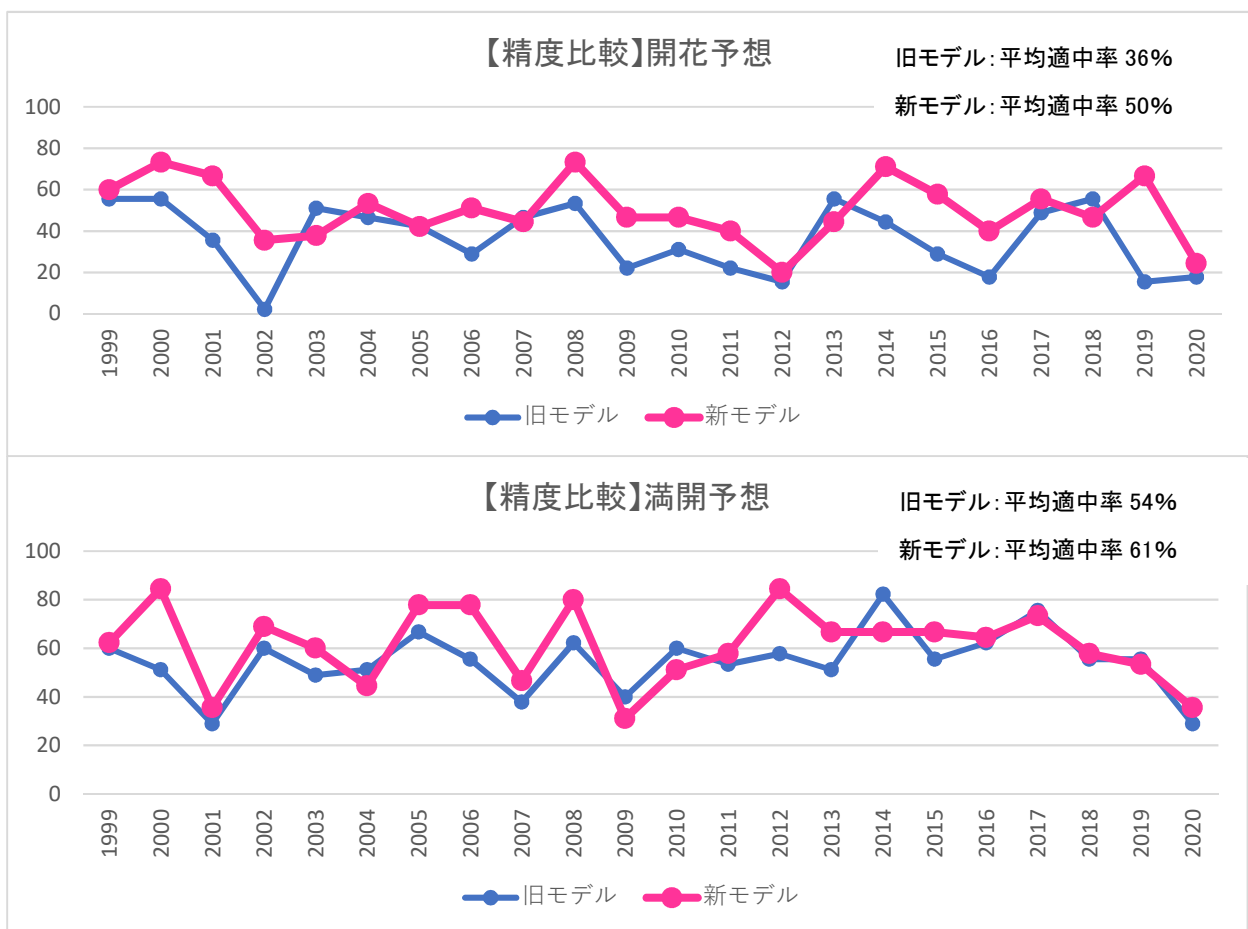
	開花予想	平年値	差	満開予想	平年値	差
福岡	3/16	3/23	7日早	3/23	4/1	9日早
佐賀	3/19	3/24	5日早	3/25	4/3	9日早
大分	3/21	3/24	3日早	3/29	4/3	5日早
長崎	3/19	3/24	5日早	3/31	4/3	3日早
熊本	3/22	3/23	1日早	3/28	4/1	4日早
鹿児島	3/21	3/26	5日早	3/30	4/4	5日早
宮崎	3/22	3/24	2日早	3/29	4/2	4日早

全国約1,000ヵ所のお花見スポットのさくら予想も、『お天気 JAPAN』で無料公開しています。

※銚子、熊谷、彦根、下関は、県庁所在地ではありません。

## ■ 「AI さくら予想」について

「AI さくら予想」は、桜の開花や気象などに関するビッグデータを AI に学習させることで、「咲き始め(開花)」から「終わり」まで 6 段階の状態を予想するサービスです。全国約 1,000 会場から 13 年間にわたって収集された桜の開花状況に関するデータ約 127 万件、1998 年以降に全国のアメダスから収集された約 10 万件的気象観測データなどを使用し、桜の「休眠」、「休眠解除」、「花芽発育」の各ステージと、気温をはじめとする気象の変化パターンの関係を AI に学習させることで独自の予想を行い、毎日最新のデータに更新されます。今シーズンの開花予想では、AI モデルの改良、学習に利用するデータ要素の追加や見直し、AI モデルに 2020 年のデータを学習させるなど、精度向上のための更なる改良を行いました。昨シーズンのモデル(旧モデル)と、改良後のモデル(新モデル)で 1999 年～2020 年までの開花予想と満開予想を行い、精度比較を行った結果、開花予想については、期間全体の適中率(±2 日以内)の平均が、旧モデルでは 36%、新モデルでは 50%と 14 ポイント向上しました。また、満開予想についても、期間全体の適中率(±2 日以内)の平均が、旧モデルでは 54%、新モデルでは 61%と 7 ポイント向上しました。



※コロナ禍により情報提供元より掲載許可が出ない桜スポットについては、開花予想が発表できない場合がございます。

### 【本件に関するお問い合わせ】

〒604-8442 京都市中京区西ノ京桑原町 1

株式会社島津ビジネスシステムズ 新事業部 気象・防災グループ 担当:片岡、朝田

TEL:075-823-2684 FAX:075-823-1407 URL: <https://www.otenki.jp/sp/>