

飛行機も新幹線も快適アクセス！閑静なエリアで快眠をお約束
「ホテルウイングインターナショナル新橋御成門」
—令和元年10月1日(火)グランドオープン—

ホテル・レストランの運営およびコンサルティングをおこなう株式会社フォーブス（本社：東京都千代田区、代表取締役：松崎充宏）は2019年10月1日（火）、「ホテルウイングインターナショナル新橋御成門」をグランドオープンいたします。



■ 飛行機の新幹線も快適アクセスな立地

当ホテルは、最寄りの都営三田線「御成門」駅より徒歩3分。大門・浜松町エリアや新橋も徒歩10分圏内と、ホテル周辺は都心でありながら夜になると閑静な都会のオアシス。モダンなデザインかつ街に違和感なく馴染む空間で、安らぎのホテルステイをお楽しみいただけます。

また、ビジネス利用で重視される空港や新幹線駅からのアクセスも快適です。羽田空港からのアクセスは、東京モノレールを利用して「浜松町」駅からタクシーで2分、新幹線は東海道・山陽新幹線「品川駅」からタクシーで7分とスムーズなアクセスが可能です。

■ 旅の疲れを癒すバリエーション豊富な客室

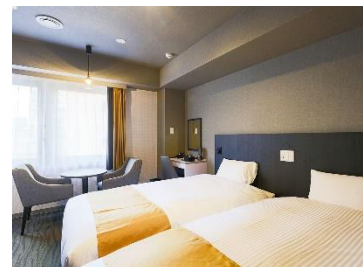
客室は1名様利用に便利な「シングル」「セミダブル」「ダブル」をメインに、観光にもご利用いただける「ツインルーム」もございます。ふわりと柔らかな寝心地の寝具のほか、全室ナノイー空気清浄機完備、Wi-Fi 接続無料となっています。



シングル/セミダブル



デラックスシングル/ダブル



スタンダードツイン

■翌朝は無料朝食をご提供

ご宿泊のお客様には、Wi-Fi 接続無料、コンセント付きの明るい空間で、パン数種類・スープ・ドリンクバーなどの無料朝食をご用意しています。

(営業時間 6:30~9:30)



■開業日 2019年10月1日(火)

■予約方法 公式サイト <https://www.hotelwing.co.jp/shimbashi-onarimon/>

電話 03-3433-0122

■客室タイプ 全93室

客室名称	面積	ベッド幅 (cm)	客室数
シングル セミダブル	13㎡	140	71
デラックスシングル ダブル	15㎡	160	15
スタンダードツイン	22㎡	120×2	3
エコノミーツイン	19~22㎡	100×2	3
ユニバーサルルーム	22㎡	120×2	1

- ・チェックイン15:00/チェックアウト11:00
- ・宿泊料金は、曜日やプランにより変動します。詳細は公式サイトでご確認ください。

【ホテル概要】

名称：ホテルウィングインターナショナル新橋御成門

住所：〒105-0004 東京都港区新橋6-20-8

交通：都営地下鉄三田線「御成門駅」A4出口より徒歩3分
 都営地下鉄浅草線・大江戸線「大門駅」A4出口より徒歩6分
 JR線・東京モノレール「浜松町駅」北口より徒歩10分
 JR線「新橋駅」烏森口より徒歩10分

客室数：全93室

支配人：栗山 祐樹 (くりやま ゆうき)

電話：03-3433-0122

公式サイト：<https://www.hotelwing.co.jp/shimbashi-onarimon/>



【株式会社フォーブスについて】

当社では、「ホテルウィングインターナショナル」、「ホテルウィングインターナショナルプレミアム」、「ホテルウィングインターナショナルセレクト」の3ブランドを展開し、現在33店舗／4,204室を運営しています。（令和元年10月1日現在）

心温まる我が家のようなおもてなしでお迎えし、地域に愛されるホテル運営を目指します。



代表者：代表取締役 松崎充宏

創業：平成13年6月1日

資本金：5,000万円

TEL：03-3255-8888 / FAX：03-3255-8889

URL：<http://for-bes.com/>

事業内容：ホテル・レストランの経営、企画、運営ならびに管理

ホテル・レストランの運営に関するコンサルティング業務

【この件に関する問い合わせ先】

株式会社フォーブス PR/マーケティング課 青木

TEL 03-3255-8888 / MAIL aoki@hotelwing.co.jp