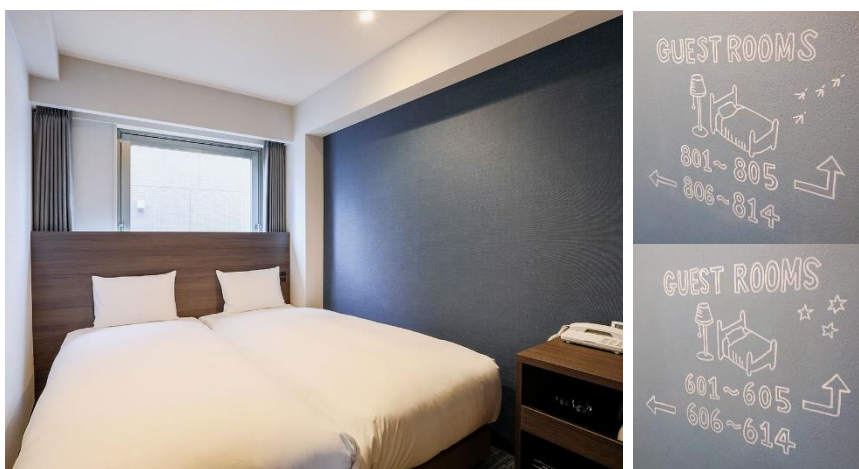


国際アート・カルチャー都市としまの魅力を発信するホテル
「ホテルウィングインターナショナル池袋」
— 令和元年12月21日(土)リニューアルオープン —

ホテル・レストランの運営およびコンサルティングをおこなう株式会社フォーブス（本社：東京都千代田区、代表取締役：松崎充宏）は2019年12月21日（土）、「ホテルウィングインターナショナル池袋」をリニューアルオープンします。



■ 都会の喧騒から少し離れた立地

当ホテルは「豊島区国際アート・カルチャー都市構想」のマンガ・アニメを活用したまちづくりに賛同し、ホテル内にはイラストレーター寺田晶子さんによる壁画を施します。

東京・池袋に滞在する旅の記念になるよう壁画をモチーフにしたグッズもご用意し、クリエイターの作品を通じてお客様との交流を図ることやフォトスポットを提供して WEB・SNS での情報発信を促すなど、今までにない宿泊体験をご提供いたします。

<寺田晶子さん (SHOKO TERATA) プロフィール>



茨城県生まれ。大学、大学院で建築設計を専攻し卒業後会社勤務。2008年より、イラストレーションの仕事を中心に、広告や雑誌の挿絵、建築サイン、内装グラフィック、企業・店舗のVIなどを手がける。

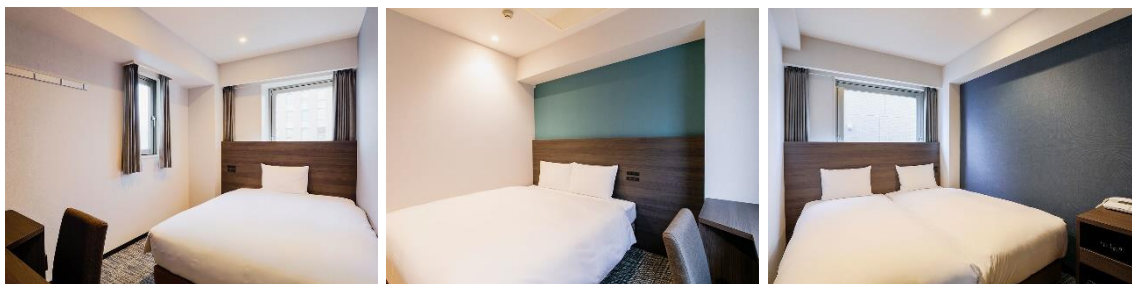
壁画制作においては、東急ハンズ（渋谷、池袋、川崎）、トヨタ MEGAWEB（お台場）、スポーツクラブルネサンス（北千住）、JR 錦糸町駅ビルテルミナ、ららぽーと東京ベイなどがある。

<https://shokoterata.com>

※12月21日（土）から3回に渡り、ライブペインティングを実施いたします。
壁画をペインティングしている様子やライブペインティングの日時など
詳細はWEBサイトをご覧ください → <https://www.hotelwing.co.jp/ikebukuro/>

■ ビジネスからレジャーまで対応するバリエーション豊かな客室

客室は1名様利用に便利な「シングル」「ダブル」をメインに、女子旅やインバウンドグループにもご利用いただける「ハリウッドツイン」もございます。ふわりと柔らかな寝心地の寝具のほか、全室Wi-Fi 接続無料となっています。



スタンダードシングル/ダブル

スーペリアダブル

ハリウッドツイン

■ 客室タイプ 全90室

客室名称	ベッド幅 (cm)	客室数
スタンダードシングル/ダブル	140	28
スーペリアダブル	155	16
ハリウッドツイン	90×2	46

- ・チェックイン15:00/チェックアウト11:00
- ・宿泊料金は、曜日やプランにより変動します。詳細は公式サイトでご確認ください。

【ホテル概要】

名称：ホテルウィングインターナショナル池袋
 住所：〒170-0013 東京都豊島区東池袋3-10-7
 交通：JR線・東京メトロ各線・西武池袋線・東武東上線「池袋駅」東口より徒歩8分
 東京メトロ有楽町線「東池袋駅」より徒歩8分
 客室数：全90室
 支配人：大谷 翔（おおたに なつる）
 電話：03-5396-5555
 WEB：https://www.hotelwing.co.jp/ikebukuro/



【株式会社フォー

当社では、「ホテルウィングインターナショナル」、「ホテルウィングインターナショナルプレミアム」、「ホテルウィングインターナショナルセレクト」の3ブランドを展開し、現在34店舗／4,361室を運営しています。(令和元年12月21日時点)

心温まる我が家のようなおもてなしでお迎えし、地域に愛されるホテル運営を目指します。



代表者：代表取締役 松崎充宏

創業：平成13年6月1日

資本金：5,000万円

TEL：03-3255-8888 / FAX：03-3255-8889

URL：http://for-bes.com/

事業内容：ホテル・レストランの経営、企画、運営ならびに管理

ホテル・レストランの運営に関するコンサルティング業務

【この件に関する問い合わせ先】

株式会社フォーブス PR/マーケティング課 青木

TEL 03-3255-8888 / MAIL aoki@hotelwing.co.jp