



須田国太郎《卓上静物(バラ)》1950年

企画展

須田国太郎展

—上原コレクションから—

上原美術館の
須田作品30点を
一挙公開

2018年
9月22日(土) — 12月9日(日)

会期中無休

開館時間 | 午前9時—午後5時(入館は午後4時30分まで)

入館料 | 大人 1,000円 / 学生 500円 / 高校生以下無料

*近代館・仏教館共通券です *団体10名以上は10%割引

東洋と西洋の美の出あい

 上原美術館
Uehara Museum of Art

伊豆の平安仏

—半島に花ひらいた仏教文化

リニューアル1周年記念 特別展

秘められた千手観音
寺外初公開



千手観音立像 平安時代
静岡県指定文化財
金龍院(伊豆市大平)
像高68.5cm 撮影:田畑みなお

2018年
9月22日(土) — 12月9日(日)

会期中無休

開館時間 | 午前9時—午後5時(入館は午後4時30分まで)

入館料 | 大人 1,000円 / 学生 500円 / 高校生以下無料

*仏教館・近代館共通券です *団体10名以上は10%割引

東洋と西洋の美の出あい

 上原美術館
Uehara Museum of Art

須田国太郎展

—上原コレクションから—

本展は当館で6年ぶりとなる須田国太郎(1891~1961)の回顧展です。須田作品は、上原コレクションの中心であり、国内でも有数の規模を誇っております。

京都生まれの洋画家・須田国太郎は、絵画の理論と実践を生涯探求した学究の徒であり、その壮大な視野から「東西絵画の総合」の上に立つ、新しい絵画を追求した稀有な画家です。

本展では、須田が近代絵画の課題のひとつと考えていた「墨色(黒)」の扱いに注目します。《卓上静物(バラ)》では、墨色の濃淡や、下塗りの変化が、墨色の多彩な表現を生んでいます。そこには東洋の水墨画とは違う、油墨画ともいべき表現が展開され、須田が挑んだ「東西絵画の総合」の一端を見ることができるよう。

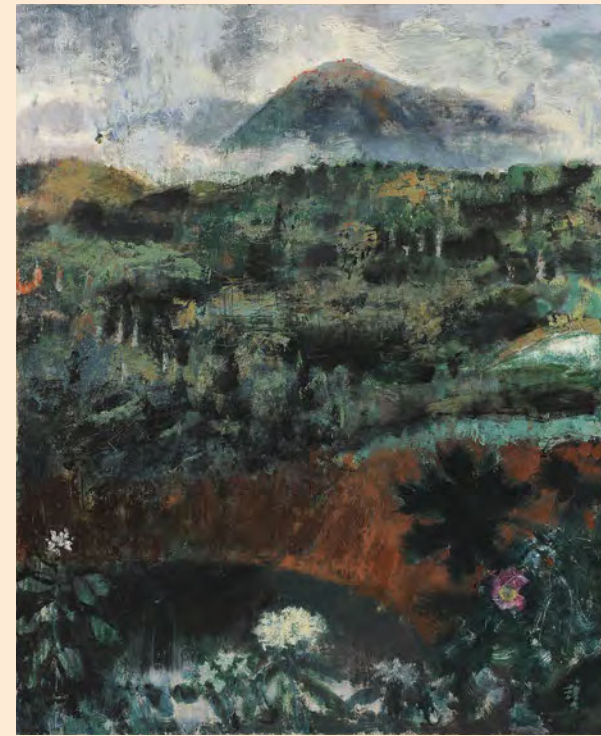
展示では、須田の画風の展開を追いかけるように、留学時代の褐色表現、円熟期の透明感のある墨色。そして最晩年のより多彩な色彩と絵肌表現を、油彩画、版画、デッサン、墨絵などからご紹介いたします。



《鶯》1950年頃



自筆草稿「マチスの素描」



《八幡平(焼山)》1954年



《トマールにて》1920年



新収蔵 《薔薇》1953年頃

近代館 関連イベント

ミニ講座「クローズアップでみる須田国太郎作品の魅力」

日時 2018年11月10日(土) 14:00~15:00 講師 齊藤陽介(当館学芸員)

会場 上原美術館 近代館 会議室 定員 先着50名、予約不要・要入館券

60年に一度本開帳の秘仏



不動明王立像 平安時代 松崎町松尾区 像高85.2cm

仏教館 リニューアル1周年記念特別展

伊豆の平安仏

—半島に花ひらいた仏教文化—

伊豆半島は、古来、海上交通の要でした。伊豆の港は船の出入りで栄え、航海の安全と、そこに生活する人々を守る仏像が安置され、今に伝えられています。一方、伊豆は景勝地としても知られています。山や滝、切り立つ断崖、洞穴、温泉は、神仏の霊威のあらわれ、神仏が鎮座する地と考えられ、寺院が建立されました。

上原美術館は35年に渡って伊豆の寺院や地域に伝わる仏教美術の調査を行ってきましたが、伊豆が仏教美術の宝庫であり、平安時代の仏像が多く伝えられていることを明らかにすることができました。本展では、調査によって見出された伊豆の平安時代の仏像の中から、十数体を厳選して展示します。展示される仏像には、数十年に一度のみ開帳される嚴重な秘仏や、通常非公開の仏像、寺外初公開の仏像も含まれています。知られざる伊豆の平安仏の名像をご覧ください。

仏教館 関連イベント

ミニ講演会「伊豆の平安仏—半島に花ひらいた仏教文化—」

日時 2018年11月3日(土)/11月24日(土) 14:00~15:30
*両日とも同じ内容です

講師 田島整(当館主任学芸員) 会場 上原美術館 近代館 会議室

定員 先着50名、要予約・要入館券

予約方法 郵送、またはメール(info@uehara-museum.or.jp)にて①お名前、②参加人数、③ご住所、④お電話番号、⑤ご希望日をお知らせください。後日、チケットを郵送いたします。

東日本最古級の如意輪観音



如意輪観音坐像 平安時代 法雲寺(下田市北の沢) 像高77.1cm

廃絶した光明寺の旧本尊



薬師如来坐像 平安時代 下田市指定文化財 曹洞院(下田市大賀茂) 像高90.1cm

港町を千年守る下田最古の仏像



観音菩薩立像 平安時代 下田市指定文化財 観音寺(下田市須崎) 像高148.3cm

仏教館・近代館 関連イベント
学芸員によるギャラリートーク(作品解説)
日時 会期中の毎月第3土曜日 11:00~/14:00~ 仏教館・近代館、各30分ずつ
会場 上原美術館
※要入館券



- お車で 東名高速道路 沼津ICより下田方面へ 1時間40分
- 鉄道・バスで 東京駅より特急踊り子号 2時間40分 伊豆急下田駅下車 同駅より堂ヶ島方面行バス 20分 相玉下車 徒歩15分

東洋と西洋の美の出あい

上原美術館
Uehara Museum of Art

〒413-0715 静岡県下田市宇土金341
Tel. 0558-28-1228 www.uehara-museum.or.jp