

「おもてなしコンシェルジュ」が居るレストランで、一期一会でリアルなダイニング体験を

## 11/16（月）芝パークホテル「ザ ダイニング」開店

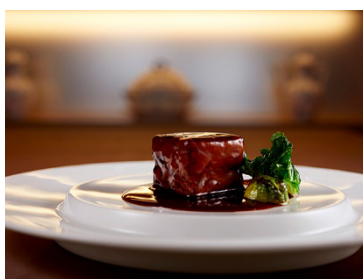
株式会社芝パークホテル（港区・芝公園 取締役社長 柳瀬連太郎）は、2020年11月16日（月）に、芝パークホテル 1階に「ザ ダイニング」をオープンいたします。同店のデザインコンセプトは寛ぎの「緑」で、芝パークホテルが誇る歴史ある「プリムラ(洋食)」と「北京(中華)」、そして「大和屋三玄(和食/テナント)」の料理が楽しめるオールデイダイニングです。お客様はテーブルについてから3店のお料理を、その日・その場の気分でお選びいただけます。さらに「おもてなしコンシェルジュ」の心のこもったおもてなしにより、一期一会でリアルなダイニング体験をお楽しみいただけます。

### その日・その場で選べる3種類の自慢のお料理

「ザ ダイニング」では、お料理をコースでもアラカルトでもお楽しみいただけます。下記は、各店舗のスペシャルティです。



洋食：旨味の凝縮 オノングラタンスープ  
一人前 1,600円（税・サ含む）



中華：松阪ポークの四角い黒酢豚  
一人前 1,900円（税・サ含む）



和食：黒毛和牛の嶺岡仕立て  
一人前 1,900円（税・サ含む）

### 「おもてなしコンシェルジュ」が、一期一会のおもてなしを展開

オープンと同時に、当ホテルでは宿泊・レストラン・宴会すべてのお客様にワンストップで対応する、おもてなしコンシェルジュを新設いたします。おもてなしコンシェルジュは手作りの水引リングで、ザ ダイニング ご予約のお客様をお迎えいたします。またサプライズ演出など、おもてなしコンシェルジュが大切なお席のご相談を承ります。



おもてなしコンシェルジュ



手作りの水引リング（写真は梅結び）



水引作成風景

- ◆オープン日：2020年11月16日（月）
  - ◆営業時間：11：30～21：00（LO20：30）
  - ◆フロア82席、個室4室 / 300㎡（90.75坪）
- ※ロケーション撮影など承ります。お問い合わせください。

#### 本件に関する報道関係者からのお問い合わせ先

芝パークホテル マーケティング&ストラテジー担当：早乙女  
[sotome@shibaparkhotel.com](mailto:sotome@shibaparkhotel.com) / 070-6448-2236  
 TEL：03-3433-4141（代） FAX：03-5470-7515

一般のお客様からの予約・お問い合わせ先：ザ ダイニング 03-5470-7671（直通）