

2016年10月31日

香川電力株式会社

## 『大阪電カプラン』・『瀬戸内電カプラン』新プラン発表

四国電力管内で最安級プランの香川電力が  
『大阪電カプラン』・『瀬戸内電カプラン』をリリース

四国電力エリアで最安級のプランを展開する新電力会社「香川電力」(本社:香川県高松市、代表取締役:宮前博行)は、11月1日より関西電力エリアにて『大阪電カプラン』、2017年1月より中国電力エリアにて『瀬戸内電カプラン』を販売、供給開始いたします。

 大阪電カプラン 瀬戸内電カプラン

香川電力は四国電力エリアだけでなく、関西・中国エリアと提供エリアを拡大し、今後もお客様に安心してご利用いただける安い電力を提供してまいります。

四国・関西・中国エリアの自治体様の入札準備もご相談から概算見積り、仕様書作成までさせていただきますのでお気軽にお問い合わせください。

### 【大阪電カプランの特徴】

大阪電カプランは、従量電灯 A・従量電灯 B・低圧電力・高圧電力・特別高圧電力のお客様が対象で、標準家庭で現在の関西電力の価格より 10%程度安く価格設定しております。

ご家庭向け(従量電灯 A)では、使用量が多いほど単価が割安となる料金設定としており、月間 500kWh 使用のご家庭で、月間 1,917 円の削減となります。

また、企業向け（従量電灯 B）では、使用量に関わらず関西電力の単価から一律 10%削減で料金設定しており、契約容量 30kVA、月間 2,000kWh 使用の企業で、月間 6,688 円の削減となります。

高圧電力・特別高圧電力のお客様は、現在のご使用状況から個別に料金設定をしており、最大で 15%の削減が可能となります。

無料で見積り作成も行っておりますので、お気軽にお問い合わせください。

大阪電力プランはおかげさまで、10 月中旬より開始した事前予約の段階で既に 100 件以上の予約をいただいております。

現在本申込み受付中で、11 月 1 日より順次契約切り替え・供給開始と進めさせていただいております。

#### **【瀬戸内電力プランの特徴】**

瀬戸内電力プランは、大阪電力プラン同様に従量電灯 A・B・低圧電力・高圧電力・特別高圧電力のお客様が対象で、標準家庭で現在の中国電力の価格より 5%前後から利用状況により 10%程度安く価格設定しております。

ご家庭向け（従量電灯 A）では、月間 500kWh 使用のご家庭で、月間 972 円の削減となります。

また、企業向け（従量電灯 B）では、中国電力の単価から一律 10%削減で料金設定しており、契約容量 30kVA、月間 2,000kWh 使用の企業で、月間 6,191 円の削減となります。高圧電力・特別高圧電力のお客様は、大阪電力プラン同様に現在のご使用状況から個別に料金設定をしており、最大で 15%の削減が可能となります。

供給開始は 2017 年 1 月からの予定となりますが、無料見積り、仮予約にて受付を行っておりますので、お気軽にお問い合わせください。

**香川電力株式会社** 新電力営業部 担当：細川 <http://www.kagawa-epco.co.jp>

〒760-0007 香川県高松市中央町 3-13 直通 087-835-3755 FAX087-813-0044

【関西エリア】

- ・大阪電カプラン
- ・提供開始日：2016年11月1日

# 大阪電カプラン

ファミリー  
向け削減プラン

## 大阪電カプラン A

関西電力「従量電灯A」相当



### 電気料金単価比較

最低料金 (1契約あたり)		関西電力 従量電灯A	大阪電力 プラン A
		373.73	373.73
電力量 料金 (kWh)	15-120kWh	22.83	22.83
	120-200kWh	29.26	29.26
	200-300kWh	29.26	<b>23.41</b>
	300kWh-	33.32	<b>26.66</b>

削減事例① (600kWh)  
電気代 18,034 円/月のご家庭

月々 **2,608 円**お得  
年間 **31,296 円**お得

削減事例② (400kWh)  
電気代 11,370 円/月のご家庭

月々 **1,251 円**お得  
年間 **15,012 円**お得

200kWh ~ ご使用分単価を  
**最大20.0%削減**

電気代14,702円程の方 (例: 月間500kWhご使用)

→ **削減額 月間 1,917円 年間 23,604円**

店舗・事業者  
向け削減プラン

大阪電力プラン B

関西電力「従量電灯 B」相当



電気料金単価比較

基本料金 (1kVAあたり)		関西電力 従量電灯B	大阪電力 プラン B
		388.80	<b>349.92</b>
電力量 料金 (kWh)	-120kWh	20.47	<b>18.42</b>
	120-300kWh	24.75	<b>22.28</b>
	300kWh-	28.33	<b>25.50</b>

削減事例① (20kVA,2000kWh)  
電気代 62,848 円/月の方

月々 **6,279 円**お得  
年間 **75,348 円**お得

削減事例② (8kVA,500kWh)  
電気代 15,688 円/月の方

月々 **1,568 円**お得  
年間 **18,816 円**お得

全ての電気代単価を  
一律**10.0%**削減

電気代66,736円程の方 (例：契約容量 30kVA・月間 2,000kWh ご使用)

→ 削減額 月間 **6,668 円** 年間 **80,016 円**

業務用エアコン・冷蔵庫  
向け削減プラン

低圧電力

関西電力「低圧電力」相当

最低料金 (1kWあたり)		関西電力 低圧電力	大阪電力 低圧電力
		1058.40	<b>952.56</b>
電力量 料金 (kWh)	夏季	17.98	17.98
	その他季	16.53	16.53

削減事例(30kW、3000kWh)  
電気代 81,342 円/の方

月々 **3,175 円**お得  
年間 **38,100 円**お得

基本料金  
単価を **10.0%**削減

※高圧電力/特別高圧電力についても供給可能です。

個別のお見積りにより、最大 15%程度の電気代の削減が可能です。

1 年分の電気料金の明細をご用意の上、お問い合わせください。

【中国エリア】

- ・瀬戸内電力プラン
- ・提供開始日：2017年1月1日予定

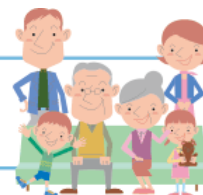


# 瀬戸内電力プラン

ファミリー  
向け削減プラン

## 瀬戸内電力プラン A

中国電力「従量電灯A」相当



### 電気料金単価比較

最低料金 (1契約あたり)		中国電力 従量電灯A	瀬戸内電力 プラン A
		331.23	331.23
電力量 料金 (kWh)	15-120kWh	20.40	20.40
	120-200kWh	26.96	26.96
	200-300kWh	26.96	<b>24.80</b>
	300kWh-	29.04	<b>25.26</b>

削減事例① (600kWh)  
電気代 16,038 円/月のご家庭

月々 **1,350 円**お得  
年間 **16,200 円**お得

削減事例② (400kWh)  
電気代 10,230 円/月のご家庭

月々 **594 円**お得  
年間 **7,128 円**お得

200kWh ~ご使用分単価を  
最大**13.0%**削減

電気代13,134円程の方(例:月間500kWhご使用)

→ 削減額 月間 **972 円** 年間 **11,664円**

店舗・事業者  
向け削減プラン

瀬戸内電力プラン B  
中国電力「従量電灯 B」相当



電気料金単価比較

基本料金 (1kVAあたり)		中国電力 従量電灯B	瀬戸内電力 プラン B
		399.60	<b>359.64</b>
電力量 料金 (kWh)	-120kWh	17.76	<b>15.98</b>
	120-300kWh	23.74	<b>21.37</b>
	300kWh-	25.58	<b>23.02</b>

削減事例① (20kVA,2000kWh)  
電気代 57,882 円/月の方

月々 **5,791 円**お得  
年間 **69,492 円**お得

削減事例② (8kVA,500kWh)  
電気代 14,717 円/月の方

月々 **1,472 円**お得  
年間 **17,664 円**お得

全ての電気代単価を  
**一律10.0%削減**

電気代61,878円程の方 (例：契約容量 30kVA・月間 2,000kWh ご使用)

→ 削減額 月間 **6,191 円** 年間 **74,292 円**

業務用エアコン・冷蔵庫  
向け削減プラン

低圧電力  
中国電力「低圧電力」相当

最低料金 (1kWあたり)		中国電力 低圧電力	瀬戸内電力 低圧電力
		1058.40	<b>952.56</b>
電力量 料金 (kWh)	夏季	17.98	17.98
	その他季	16.53	16.53

削減事例(30kW、3000kWh)  
電気代 73,194 円/の方

月々 **3,272 円**お得  
年間 **39,264 円**お得

基本料金  
単価を **10.0%削減**

【この件のお問い合わせ先】

香川電力株式会社 新電力営業部 担当：細川

電話：087-835-3755 FAX：087-813-0044 メール：info@kagawa-epco.co.jp

http://www.kagawa-epco.co.jp