



Press Release

報道関係各位

2021年11月18日

セールス・オンデマンド株式会社

## シンプル&カジュアルで人気の「Blue 3000 シリーズ」に新モデル 店舗やオフィスなど人が集まる場所にも安心な「Blue 3610」発売 個室から大空間まで選べるラインナップが充実

スウェーデン発の高性能空気清浄機「Blueair（ブルーエア）」の日本総代理店、セールス・オンデマンド株式会社（本社：東京都千代田区 / 代表取締役社長 室崎 肇：以下、セールス・オンデマンド）は、シンプル&カジュアルな Blue 3000 シリーズのラインナップをさらに拡充し、適用床面積\*1 44 畳までの大空間対応モデル「Blue 3610」（以下、本製品）を 2021 年 11 月 18 日（木）より全国の家電量販店、一部百貨店等、ブルーエア公式ウェブサイト (<https://blueair.jp/>) 及び一部オンラインショップにて発売します。



本製品は、粒子イオン化技術と高性能フィルタレーションシステムを組み合わせたブルーエアの基幹技術「HEPASilent®テクノロジー」を搭載し、花粉や PM2.5、ハウスダスト、菌など 0.1 μm までの微粒子を 99.97%除去\*2 します。

さらに「空気環境ステータスランプ」が空気の状態をリアルタイムでお知らせし、「オートモード機能」がお部屋の空気質に応じて自動で風量を調整します。本体は光沢を抑えたマットな質感に仕上げ、モダンで高いインテリア性を発揮します。洗い替えができるファブリック製のプレフィルターは、北欧の自然をイメージしたシックな 5 色のカラーをご用意。お部屋や気分に合わせてコーディネートを楽しんでいただけます。

本製品を含む「Blue 3000 シリーズ」は高性能な空気清浄機でありながら、お手軽な価格と高いデザイン性で多くの支持をいただく人気シリーズです。本製品の発売により、パーソナルな空間から人が集まる大空間までラインナップが充実しました。

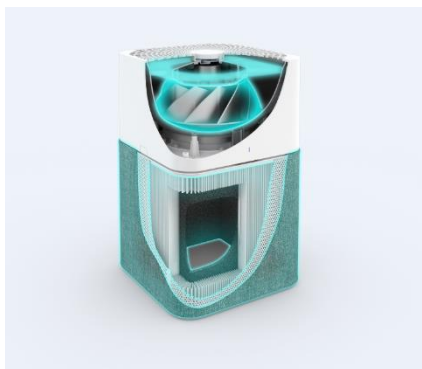


左から：Blue 3610（～44 畳） / Blue 3210（～35 畳） / Blue 3410（～15 畳）

新しい生活様式が進み室内空気への意識が高まる今、ご家庭はもちろん、店舗やオフィス、保育園や学校など多くの方が集まるパブリックな場に最適な本製品の発売を通じて、ニューノーマル時代を見据えた生活に貢献するブランドを目指してまいります。

## Blue 3610 製品特長

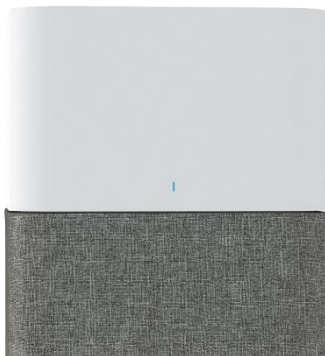
### 基幹技術「HEPASilent® テクノロジー」と空気清浄のしくみ



本体下部 360 度全方向からパワフルに空気を吸引し、ファンが空気を効率的に引き上げ、天面から部屋全体にきれいな空気を供給します。

綿埃などの大きな汚染物質はプレフィルタでキャッチ。ハウスダスト、花粉、菌などの微細な汚染物質はイオンイザーでマイナス帯電させ、分極させた多層フィルタに強力で吸着することで  $0.1\mu\text{m}$  までの微粒子を 99.97%除去\*2 します。また、除臭カーボンシートがさまざまなニオイの低減にも効果を発揮します。

### 「オートモード」と「空気環境ステータスランプ」



高精度なセンサーを搭載しており、空気の状態をリアルタイムに可視化する「空気環境ステータスランプ」、感知した空気の状態に合わせて自動的に運転モードを調整する「オートモード機能」を搭載しています。



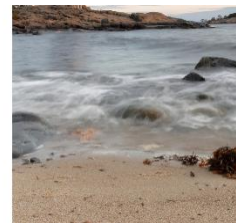
### 豊かな北欧の自然からインスパイアされたシックな 5 色のプレフィルタ

Blue シリーズはインテリアや気分に合わせてコーディネートを楽しむことができる空気清浄機です。洗い替え可能なプレフィルタは、豊かな北欧の自然をイメージした 5 色のカラーラインナップ (ブルーエアストア価格/Blue 3610 用 3,300 円) をご用意しました。



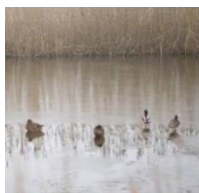
Arctic Trail (本体同梱カラー)

雪解け水で濡れた山肌のようなダークグレー



Archipelago Sand (別売)

入り江の砂のような淡いピンク



Winter Reed (別売)

冬の葎のような淡いグレー



Aurora Light (別売)

オーロラのような神秘的なグリーン



Night Waves (別売)

夜の海のような深いブルー

## Blue 3610 製品スペック

品名		Blue 3610
		
品番	106239	
JAN コード	0689122016238	
適用床面積*1	~73 m <sup>2</sup> (44 畳)	
8 畳あたりの清浄時間*3	約 7 分	
風量*1	2.7-11 m <sup>3</sup> /分	
CADR (クリーンエア供給率) *4	タバコ煙	353
	ホコリ	347
	花粉	380
消費電力*5	4-38W	
運転音	23-56 dB(A)	
1 時間当たりの電気代*6	スピード 1	0.1 円
	スピード 3	1.0 円
センサー	○	
空気環境ステータスランプ	○	
製品寸法 (mm)	幅 330×奥行 330×高さ 522	
製品重量	約 6.5 kg	
電源	100V 50/60Hz	
ブルーエアストア価格 (税込)	59,400 円	

品名		Blue 3610 パーティクル プラス カーボン フィルター
品番	106334	
JAN コード	0689122016702	
入り数	1 個	
フィルター交換目安*7	約 6 カ月	
ブルーエアストア価格 (税込)	11,550 円	

品名	Blue 3610 プレフィルター Arctic Trail <small>(アークティックトレイル)</small>	Blue 3610 プレフィルター Night Waves <small>(ナイトウエイブス)</small>	Blue 3610 プレフィルター Aurora Light <small>(オーロラライト)</small>	Blue 3610 プレフィルター Archipelago Sand <small>(アーケipelagoサンド)</small>	Blue 3610 プレフィルター Winter Reed <small>(ウインターリード)</small>
品番	106499	106500	106501	106502	106503
JAN コード	0689122016719	0689122016726	0689122016733	0689122016740	0689122016757
入り数	1 枚	1 枚	1 枚	1 枚	1 枚
フィルター 交換目安	劣化した タイミングで交換	劣化した タイミングで交換	劣化した タイミングで交換	劣化した タイミングで交換	劣化した タイミングで交換
ブルーエアストア 価格 (税込)	3,300 円	3,300 円	3,300 円	3,300 円	3,300 円

#### 【注釈】

- \*1:日本電機工業会 JEM1467 規格に基づく数値。
- \*2: 【試験機関】 RISE Research Institute of Sweden AB (ボロース、スウェーデン) 【試験方法】 欧州フィルター規格 EN 1822-5:2009 に基づくフィルター粒子捕集率試験 【試験粒子】 塩化カリウム 【試験結果】 0.1~1 μmまでの微粒子を 99.97%以上除去\* フィルターの除去性能です。部屋全体への除去性能とは異なります。
- \*3:日本電機工業会 JEM1467 規格に基づき算出(「スピード3」運転時)。
- \*4:ANSI/AHAM AC-1 規格に基づく試験結果。各項目の最高値は次の通り。タバコ:600cfm/ホコリ:600cfm/花粉:450cfm
- \*5:使用する環境により異なる。
- \*6:単位電気代 27 円/kWh で計算。実際の使用方法や環境により異なる。
- \*7:24 時間使用した場合の目安。

#### ◆ブルーエア社について

「人は誰でも、きれいな空気を吸う権利がある。」ブルーエア社は創業者のこの思いをもとに1996年にスウェーデンで設立されて以来、高性能空気清浄技術を追求め、快適で安心できる空気環境を提供し続けています。空気清浄機専門メーカーとして、欧米や中国など世界 60 カ国以上で支持されています。一般家庭のみならず、病院や高級時計の工房、大手コンピューターメーカーのリペアセンター、大使館など、空気にこだわる組織でも導入されています。ブルーエアに関する詳細は、公式ウェブサイト (URL : <https://blueair.jp/>) をご確認ください。

※Blueair、Blueair ロゴ、ブルーエア、HEPASilent はスウェーデン Blueair 社の商標または登録商標です。

#### ◆セールス・オンデマンド株式会社について

セールス・オンデマンド株式会社は、2004 年設立以来、米国アイロボット社の日本総代理店として輸入・販売・サポートを行い、「ロボット掃除機 ルンバ」はロボット掃除機のベストセラー商品になりました (2017 年 3 月末でアイロボットジャパン合同会社にアイロボット事業を譲渡済み)。

2010 年よりスウェーデンのブルーエア社「ブルーエア空気清浄機」日本総代理店として、「発見・発創・発動で新たな価値を創造し、人や社会に『これ、いい!』を提供する」をビジョンに掲げ事業に取り組んでおります。