

屋外の高所作業車で効果実感！ 炎天下でも高所作業員を効果的に冷やします

人手不足を背景に労働環境の改善要求は高まっており、働く方への熱中症対策も注目されています。猛暑の予想される今夏、特に炎天下の屋外作業において対策は必須です。また近年は体温以上の気温となることも多く、これまで以上の対策が求められています。

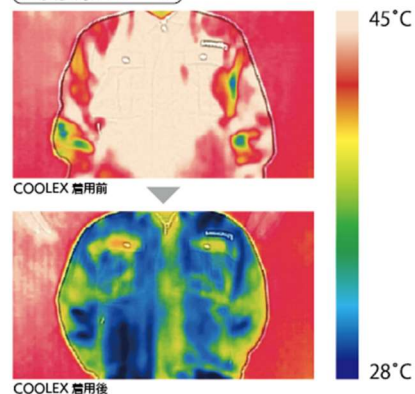
チラー式水冷システム「COOLEX（クーレックス）」は冷水を専用ウェアに循環させることで作業員の身体を効果的に冷やします。チラーで冷水を作るため周囲温度の影響も受けにくく40℃以上の環境でも冷却効果を実感。その効果は大学との共同研究でも実証されています。チラーは高所作業車のバケット内に収まるコンパクトサイズ。風を通さない絶縁服の内側から作業者を冷却できるため、**送配電工事作業（高所作業車）に適した仕様**となっています。

■ 特長

- ・専用バッテリーで車両からの電源供給や発電機が不要
- ・40℃以上の高温環境でも冷える冷却能力
- ・防塵・防水性能があり屋外作業でも使用可能
- ・絶縁服の内側から作業者をピンポイント冷却



温度表示イメージ



絶縁服で風が通らないから暑い!!
直射日光から逃げ場がない!!
ファン付作業服では物足りない!!

屋外の高所作業車における熱中症対策には
作業者を**確実に**冷やすチラー式冷却システム
COOLEX

TEL: 03-3403-0881
株式会社鎌倉製作所 COOLEX事業部
〒107-0061 東京都港区北青山 2-7-10

このリリースに関する
お問い合わせ先

株式会社 鎌倉製作所
〒107-0061 東京都港区北青山 2-7-10

COOLEX 事業部 COOLEX 販売課 担当：木野(きの)
Tel. 03-3403-0881 Fax. 03-3403-6353
Email. coolex-hanbai@kamakura-ss.co.jp
専用サイト <https://coolex.jp>



カマクラWEBサイト

リリースと画像のご提供 ご自由にお使いください。