

## 大阪⇄別府航路 日本初のLNG燃料フェリー 「さんふらわあ くれない」新サービスや、内装・客室を一部公開します！

株式会社フェリーさんふらわあ（代表取締役社長：赤坂 光次郎）は、大阪⇄別府航路に投入する日本初のLNG燃料新造フェリー「さんふらわあ くれない・むらさき」で新たに導入する新サービスを発表いたします。また、各等級の写真を公式ホームページにて公開しております。

### ■当社初！QRコードによるスマートチェックイン、および客室の施錠が可能に！

乗船のお手続きを簡素化すべく、QRコードによる「スマートチェックイン」機能を当社で初めて導入いたします。ご予約時に発行されるQRコードを使い、そのままチェックイン。客室の鍵としてもご利用できますので、ストレスフリーな乗船・入室が可能となります。

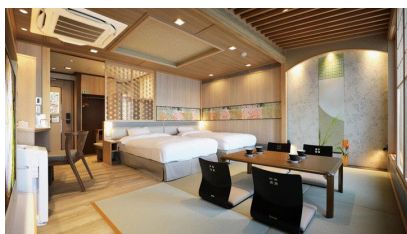


### ■当社初！「スイート」ご利用のお客様専用 カフェラウンジ 登場！

最上等級「スイート」のみで構成された8階船内には、「カフェラウンジ」を当社で初めて設置いたします。ラウンジ内では、雑誌・書籍類を充実させ、美味しいコーヒーやアイスを無料でご提供。「スイート」ご宿泊のお客様のみが味わうことのできる特別で優雅なひとときをお過ごしいただけます。

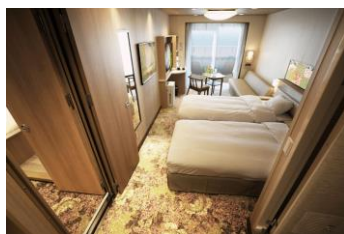
### ■国内長距離フェリー初！コネクティングルーム

それぞれ独立した「洋室1室」と「和室1室」をつなげてご利用いただける「コネクティングルーム」を当社で初めてご用意いたします。部屋同士は自由に行き来ができ、小さなお子様からお年寄りの方まで3世代でのご利用に最適です。



スイート和洋室コネクト

+



セミスイートコネクト

=



コネクティングスイート

## ■内装

内装は、2018年就航船「さんふらわあ さつま・きりしま」や、客船「にっぽん丸」改装時の内装デザインを手がけた渡辺友之氏(有限会社フラックス・デザイン代表)を起用。和の要素を多く取り入れた内装で、カジュアルクルーズの空間を創造します。



三層吹き抜けのアトリウム



展望大浴場(男性)

※写真はイメージです

## ■客室

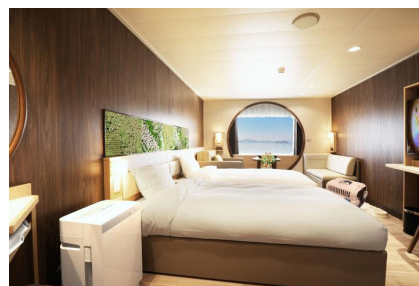
幅広いニーズにお応えできるよう、さまざまな客室をご用意しております。



スイート



デラックス和室



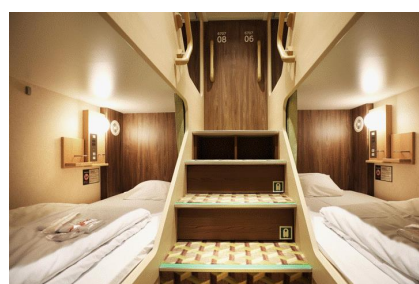
デラックススイズペット



スーペリアツイン



グループ和室



プライベートベッド

客室・運賃は新造船特設サイト

[https://www.ferry-sunflower.co.jp/lp/newship/kurenai\\_murasaki/cabin.html](https://www.ferry-sunflower.co.jp/lp/newship/kurenai_murasaki/cabin.html)

にてご案内しております。

本件に対する問い合わせ先

フェリーさんふらわあ 旅客営業部 企画マーケティンググループ 06-7634-8932