



2019年7月26日

英国スピーカーブランド KEF

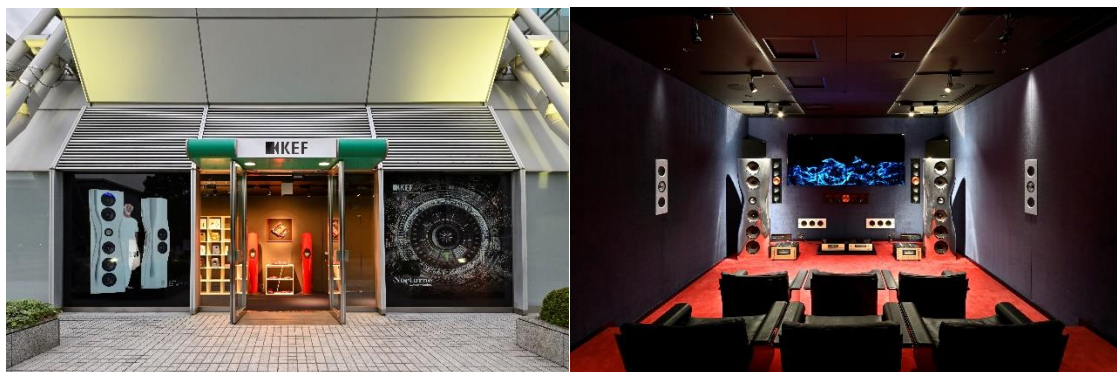
究極の原音再生を体感する「KEF Music Laboratory」をオープン

株式会社 KEF JAPAN(代表取締役社長:グレイス・ロー)は、ブランド最高峰スピーカー“MUON”を含む、9.2.4チャンネルカスタムインストレーションホームシアターの試聴環境を備えた、世界初のコンセプトルーム「KEF Music Laboratory」をオリンピックを目前に控えるここ有明の地にオープン致します。

2017年、香港に次ぎ東京・有楽町にオープン致しました「KEF Music Gallery」がライフスタイル提案型ショップであるのに対し、こちらは耳と目の肥えた本格志向のお客様にもご納得いただける試聴環境を伴った完全アポイント制の2チャンネルオーディオ、サラウンドシアターのデモンストレーションルームとなります。

エンドユーザ様への提案の場としてだけでなく、メディアの方々への新作試聴会やプレゼンテーション、販売店スタッフ様向けトレーニングなど様々な用途に応じたユーティリティースペースとしてのご活用も想定しております。

➤ KML(外観と試聴室内)



➤ KMLの主な仕様

- ・広さ:約32平米(約20畳)
- ・設置スピーカー:2chステレオ用 MUON
9.2.4chシアター用 フロント/センターCI5160REF-THX x3, サラウンド CI3160RL-THX x4, サラウンドバック CI5160RL-THX x2, シーリングスピーカーCI200RR-THX x4, サブウーファーCI3160RLb x2
- ・シアター用4kプロジェクター&130インチスクリーン

➤ 所在地：〒135-0063

東京都江東区有明 3-6-11 TFTビル東館 1F

➤ アクセス：ゆりかもめ「東京ビッグサイト駅」より徒歩2分、
りんかい線「国際展示場駅」より徒歩5分



<KEF ブランドについて>

KEF は、1961 年イギリスのケント州メイドストーンにて元 BBC 電気技術者だったレイモンド・クックによって設立されました。KEF は“音の革新者”として数々の革新的な音響技術を生み出し、忠実な原音再生をモットーに、録音された音を原音と同等のナチュラルな音として再生できる高品質のスピーカーづくりで高い評価を受け、BBC スタジオのモニタースピーカーに採用されるなど、プロが認めるハイエンドオーディオブランドとして信頼を得ています。

「KEF MUSIC GALLERY」

KEF にしかできない「ライフスタイル提案」を体験いただくスペースです。

これまでのコアなオーディオファンのみならず、様々なこだわりの趣味やライフスタイルを楽しんでいらっしゃる方々、また、音楽や芸術に対する感度の高い方々へ、KEF の主な製品を気軽に見て、触れて、試していただくことが可能な店舗です。更に KEF のモットーである「原音再生」を体感して頂く為、感動の音楽体験を提供する Music Gallery をコンセプトとして、様々なイベント等も行っております。プレミアムな音楽体験をお気軽にお楽しみください。

所在地：〒100-0006 東京都千代田区有楽 1-12-1 新有楽町ビル1F(丸の内仲通側)

アクセス:JR「有楽町駅」より徒歩2分・東京メトロ有楽町線「有楽町駅」



製品情報は、こちらをご参照ください。 <http://jp.kef.com>

お問い合わせ :KEF Japan マーケティング担当 壺岐 TEL 03-3528-2108