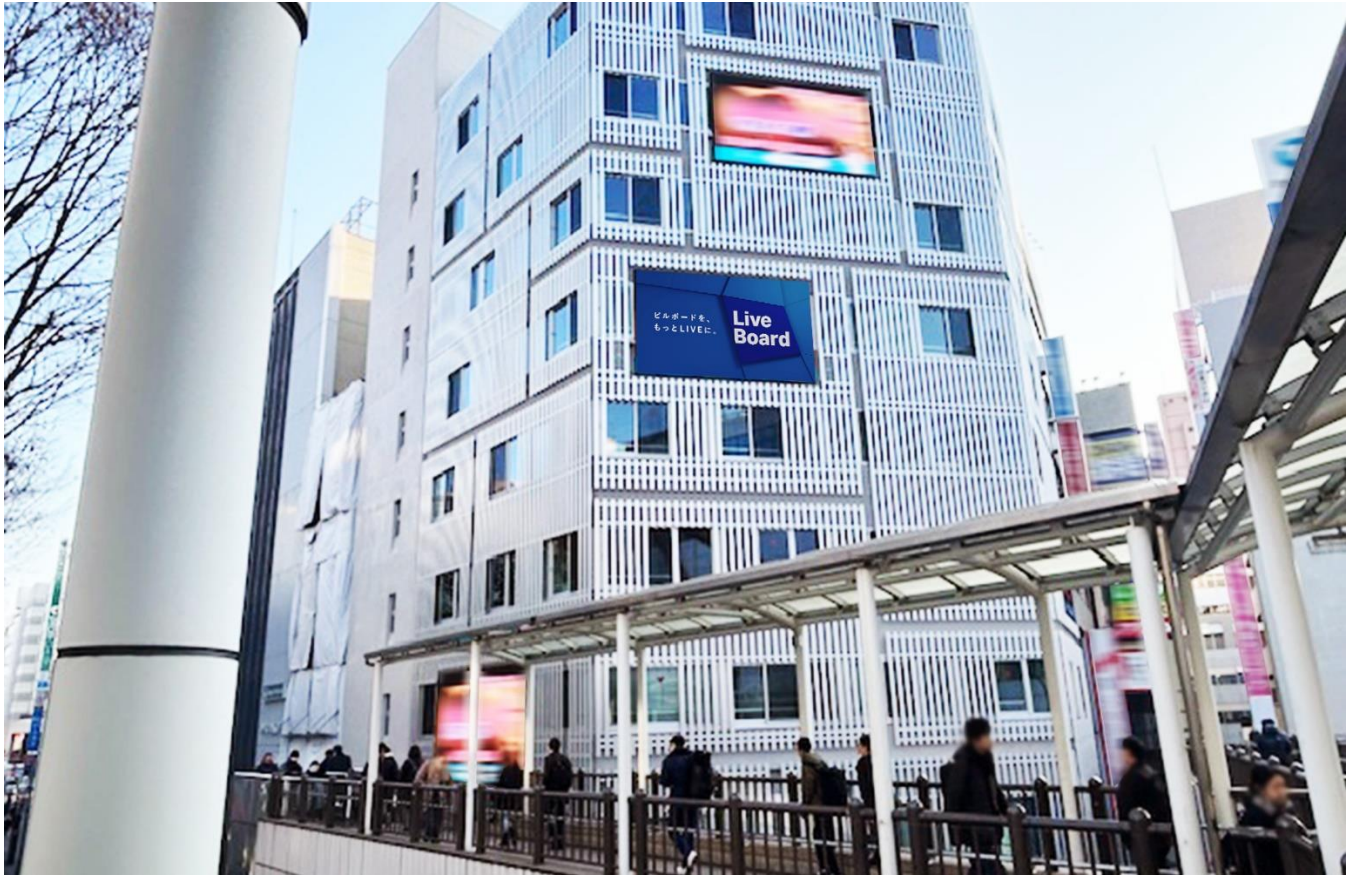


立川駅前の「立川曙ビルビジョン」で インプレッション（VAC）に基づいたデジタル OOH 広告配信を開始



株式会社 LIVE BOARD（本社：東京都渋谷区 代表取締役社長 高木智広 以下、LIVE BOARD）は、立川駅前に設置されている「立川曙ビルビジョン」を、2025年4月1日（火）より LIVE BOARD マーケットプレイス^{※1}へ接続・連携します。

これにより当該デジタルメディアは、配信期間と回数を指定した従来の販売方法に加え、NTT ドコモの位置情報データ等および解析技術により、視認者数を推計するモデル開発を実現し、広告を実際に視たと推定できる人数をベースにしたインプレッション（VAC）^{※2}販売も可能となります。

※1 LIVE BOARD が取り扱う自社・他社を含めたデジタル OOH 広告枠（インベントリ）の全体を指す。

※2 LIVE BOARD は、OOH グローバルメジャメントガイドラインにて推奨されている、視認調査に基づく視認率を加味したインプレッション（VAC=Visibility Adjusted Contact / のべ広告視認者数）を採用しています。媒体の視認エリアの中にいる人数（OTS=Opportunity to See）のうち、OOH 広告に接触する可能性のあるべ人数（OTC=Opportunity to Contact / 視認エリア内での移動方向や障害物の有無を考慮）を定義。この数に媒体に応じた視認率を加味することで、実際に広告を視るであろうべ人数（VAC）を推計しています。

◆立川曙ビルビジョン

立川駅は JR 中央線・南武線・青梅線と多摩都モノレールが乗り入れており、1日の乗降客数が約 40.5 万人の多摩地域最大のターミナル駅です。駅周辺には商業施設が充実しており、自然豊かな公園や落ち着いた雰囲気の住宅街が広がり、都心へのアクセスも良いため通勤・通学にも便利です。

「立川曙ビルビジョン」は立川駅からデッキで直結しており駅からの視認性は良好です。周辺はビジネスパーソンやファミリー、観光客など多くの人で賑わっており、商業施設や曙橋方面へ向かう方へのアピールが可能です。

- ・ 接続開始日 : 2025 年 4 月 1 日 (火)
- ・ 設置場所 : 東京都立川市曙町 2-12-1
- ・ 最寄駅 : 立川駅
- ・ サイズ/面数 : H2.88×W4.80 (13.82 m) /1 面
- ・ 放映時間 : 8:00~22:00
- ・ 音声 : あり
- ・ 媒体詳細 : <https://x.gd/04SJN>

※媒体情報の料金は、異なる場合がございますのでお問合せください

◆LIVE BOARD 全国のスクリーン

現在、全国に 64,600 以上の配信面を運用。自社で設置したスクリーンだけでなく、他社との連携も日々拡大中です。

URL : <https://liveboard.co.jp/screen>

◆株式会社 LIVE BOARD

データドリブンにターゲティングや効果検証を実現する

デジタル OOH アドネットワークオペレーター



OOH 領域において国内で初めてインプレッション (VAC) に基づく配信を実現。コロナ禍のような人流変化が起こりやすい状況下でも、"そのとき、その場所で、その広告を"見ると仮定される人数をもとに、限りなく実態に即した広告配信および課金体系を展開。加えて、屋外・屋内、電車内、

駅構内など日本全国の多様なデジタル OOH を束ねた独自ネットワークに国内最大級キャリアのビッグデータを掛け合わせることで、性・年代別によるターゲティングなど、従来の OOH では難しかった"ヒト"基点による配信を可能にしました。

会社名	株式会社 LIVE BOARD
代表者	代表取締役社長 高木 智広
所在地	東京都渋谷区神宮前 3-1-30 Daiwa 青山ビル7階
営業開始日・創立日	2019年2月1日
事業内容	デジタル OOH 広告配信プラットフォームの運営、デジタル OOH 広告媒体の開拓、デジタル OOH 広告枠の販売
ホームページ	https://www.liveboard.co.jp

<本リリースに関するお問合せ先>

LIVE BOARD 広報事務局 担当 : 加藤

TEL : 090-3050-8873 / 03-5843-0932 E-mail : info_press@liveboard.co.jp