

【霧ヶ峰 Times】～霧ヶ峰は、快適な室内環境づくりの情報をお届けします～

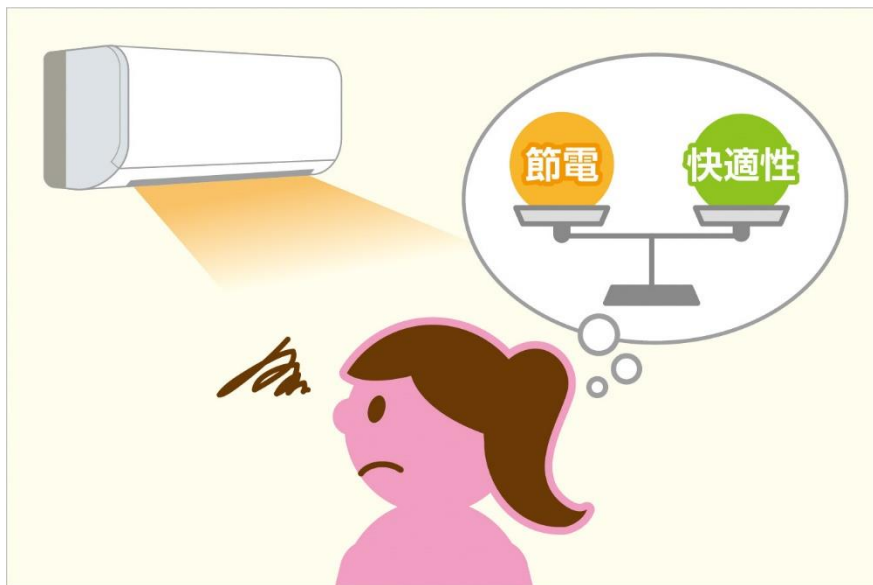
節電と快適性を両立する効率的なエアコン暖房使用術をご紹介
今冬も続く電気代高騰、一方で「現在節電の工夫をしていない人」79.2%！
中には節電の工夫の仕方がわからない・面倒という意見も

昨年から現在まで電気代の高騰が続いていることに加えて、電力需給のひっ迫により政府から全国の家計に向けて節電要請がありました※1。そのため今冬も節電は社会的な関心事となっています。また、冬場は夏場よりもエアコンの電気代が高くなる傾向にある上、今冬はラニーニャ現象の影響で例年よりも冷え込むことが予想されています※2。エアコン暖房を活用したいけれど、電気代が気になるという方も多いのではないのでしょうか。

三菱電機 霧ヶ峰 PR 事務局では、東京・大阪にお住まいの30歳から59歳の男女600名に対して「エアコン暖房の電気代に関する調査」を実施しました。調査によると、「工夫の仕方が分からない」「節電の工夫をするのが面倒」なため、節電の工夫をしようと思わない方がいることがわかりました。そこで、三菱電機が実施したエアコンの節電に関する実験を踏まえ、冬のエアコン暖房の節電と快適性を両立する方法を紹介いたします。

※1 引用 経済産業省資源エネルギー庁 HP より https://www.enecho.meti.go.jp/category/saving_and_new/saving/shoene_setsuden/

※2 引用 気象庁 3か月予報より <https://www.data.jma.go.jp/cpd/longfcst/kaisetsu/?region=010000&term=P3M>

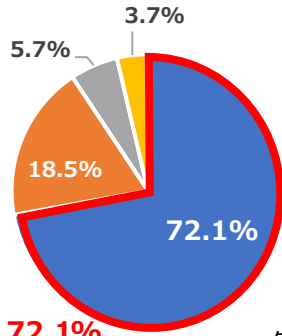


1 今冬、エアコン暖房の「電気代の高騰が気になる人」94.3%、一方で「現在節電の工夫をしていない人」79.2%！エアコン暖房使用時に重視することは「節電と暖かさとの両立」が最多。

調査によると、今年の冬、エアコン暖房使用時に重視することとして「節電と暖かさとの両立」が72.1%と最も多く（グラフ1）、節電と快適性の両立を重視されている方が多いことがわかりました。また、エアコン暖房を使用するにあたり「電気代の高騰が気になる」と回答した方は94.3%（グラフ2）いる中、節電については「既に工夫をしている」20.8%、「現在はしていないが、今後工夫しようと思う」63.7%、「工夫をしようと思わない」15.5%となり、「現在節電の工夫をしていない」方は79.2%いることがわかりました（グラフ3）。また、節電対策について「工夫をしようと思わない」方に理由を聞いたところ、「工夫をするのが面倒だから」39.8%、「工夫の仕方がわからないから」30.1%となり（グラフ4）、節電対策の実施に消極的な回答も見られました。加えて、節電対策について「現在はしていないが、今後工夫しようと思う」と回答した方に「どのような工夫をしようと思うか」質問したところ、1位は「設定温度を低めに設定する」45.5%、2位は「自分でエアコンのフィルターを掃除する」38.7%（表1）となりました。そこで、三菱電機からランキング上位2つについて、「節電」と「快適性」を両立するための工夫を紹介いたします。

今年の冬、エアコン暖房を使用する際に重視するあなたの考えとして、もっとも当てはまるものをお教えてください。(n=600)

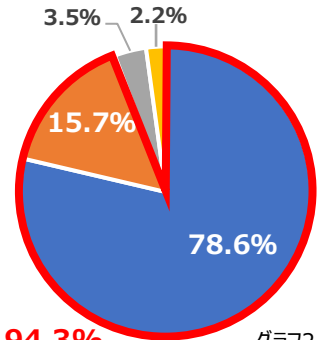
- 節電と暖かさを両立させたい
- とにかく電気代を安く抑えたい
- 節電よりも暖かさを優先したい
- 環境に優しい使い方をしたい



節電と暖かさを両立させたい 72.1% グラフ1

今年の冬、電力ひっ迫や電気代の高騰が話題となっていますが、エアコンを使用するにあたり、電気代の高騰が気になりますか。(n=600)

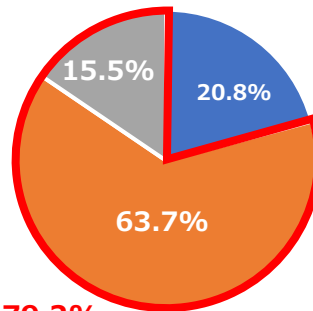
- 気になる
- どちらかといえば気になる
- あまり気にならない
- 気にならない



電気代の高騰が気になる 94.3% グラフ2

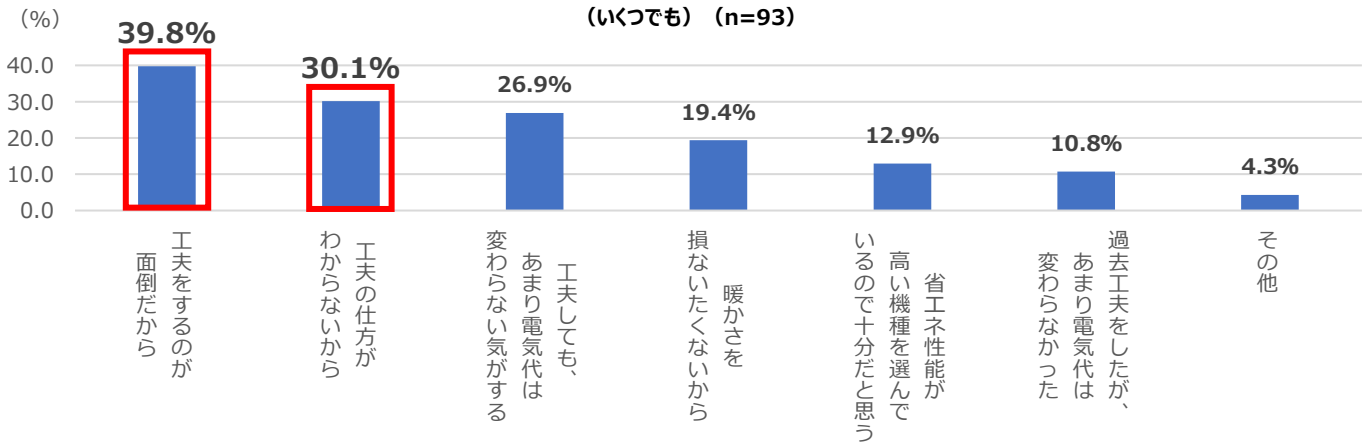
今年の冬、エアコンの電気代を抑えるために何か工夫をしていますか、または、しようと思いませんか。(n=600)

- 既に工夫をしている
- 現在はしていないが、今後工夫しようと思う
- 工夫をしようと思わない



現在節電の工夫をしていない 79.2% グラフ3

今年の冬、エアコンの電気代を抑えるための工夫をしようと思わない理由について、当てはまるものをお選びください。(いくつか) (n=93)



グラフ4

【こんなことがしたい！みんなのエアコン暖房・節電の工夫ランキング】

今年の冬、エアコンの電気代を抑えるために、どのような工夫をしていますか、または、しようと思いませんか。(いくつか) (n=382)

※エアコンの電気代を抑えるための工夫を現在はしていないが、今後工夫しようと思う方の回答抜粋

※上位5位までの回答抜粋

1位	設定温度を低めに設定する	45.5%
2位	自分でエアコンのフィルターを掃除する	38.7%
3位	なるべくエアコンを使用しないようにする	30.6%
4位	エアコンをつけっぱなしにしない	23.6%
5位	設定温度を変えない	11.3%

2 設定温度と消費電力量の関係は？

「設定温度」×「風向」×「風速」で、節電と快適さを両立する方法！

暖房時、設定温度を1℃高めに設定すると約10%消費電力量が悪化するかも

	消費電力量(Wh)
暖房23℃	240
暖房22℃	218

<三菱電機調べ>

表 2

三菱電機 霧ヶ峰 MSZ-ZD4022S で調査。「暖房」設定時。当社環境試験室(14畳)において、外気温：7℃で安定時 30分間における、設定温度を23℃で運転した場合(240Wh)と、22℃で運転した場合(218Wh)の消費電力量比較。使用環境・設置状況により効果は異なります。

*このデータは設定温度を1℃変更した場合の消費電力量の変化を検証した試験です。使用環境を推奨しているわけではありません。

<消費電力量が約10%悪化>

三菱電機が実施した試験では、外気温が7℃の環境で30分間エアコンの暖房運転を行ったとき、設定温度が23℃と22℃の場合では、23℃の方が、約10%消費電力量が高くなる結果が出ました。そのため、エアコン暖房の設定温度を工夫することが節電につながる事が明らかになりました。次は、エアコン暖房の設定温度を上げる前にできるひと工夫、具体的な「節電」と「暖かさ」を両立させる方法を解説します。

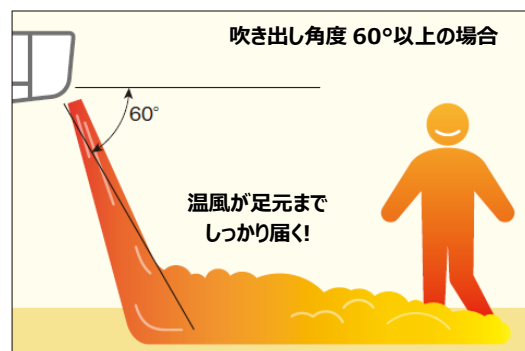
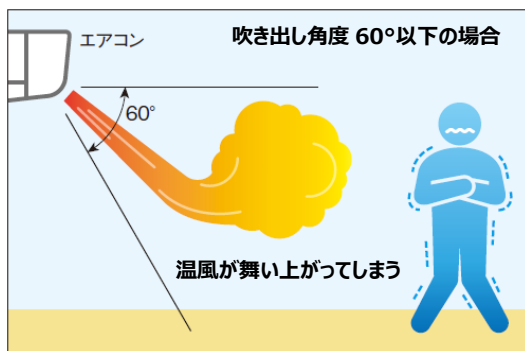
設定温度を変えなくても暖かい！リモコン一つでできる、お部屋を効率よく暖める方法

Point1：暖房運転、風向は水平に対して60°以上「下向き」！風速は「強」がおすすめ！

エアコンを暖房運転で使用する際、部屋全体を暖めようと、風向を上向きにされる方がいますが、実は逆効果です。空気の特徴として、冷たい空気は下に溜まり、暖かい空気は上がっていく性質があり、エアコンから吹き出す温風も同様です。よって、空気の特徴をふまえ「下向き」に吹き出すように風向設定しましょう。吹き出し角度は水平に対して60°以上、下向きの風向設定がおすすめです。

また、より部屋を効率よく暖めるには、風向に加え、風速も重要です。風速が弱いと吹き出された温風が床面まで届かず、途中で舞い上がってしまいます。温風は床面に届いて床を伝って部屋全体に広がる性質があります。ですので、暖房運転では風速は「強め」がおすすめです。

※暖房運転時の上下風向・風速は、自動モードがある機種では「自動」に設定するのがおすすめです。



Point 2：左右の風向設定で人の“足元周辺”を素早く暖めよう！

最初から部屋全体を暖めるのではなく、部屋の中でも、ソファやダイニングなど、人がよく居るエリアに向けて左右フラップを調整して、人の足元周辺を素早く暖めることです。人は足元が暖かいと、設定温度が少し低めでも寒さを感じにくく、快適に過ごすことができます。



3 定期的にエアコンのフィルター清掃を行うことで、消費電力の悪化を抑制！

フィルター汚れが原因で消費電力が10%以上悪化

エアコンのフィルターが汚れていると、エアコンから排出する空気の清潔性が損なわれたり、風量が低下したりする等の原因になるだけでなく、消費電力の悪化にも繋がります。三菱電機の実験によると、**フィルターを約半年間（1日8時間の使用を想定）お手入れしなかった場合、新品の状態のフィルターを使用している場合と比較して、消費電力が約12%も悪化することが明らかになりました。**

フィルターお掃除方法

- STEP1：掃除機でフィルターのホコリを取る。
- STEP2：十分にホコリが取れない場合は、フィルターを中性洗剤につけ置きし、洗浄。十分に乾燥させた後エアコンに取り付ける。

さらに、お手軽にフィルター掃除を済ませたい方には「フィルター自動清掃機能」がおすすめ！

フィルターを清潔に保つために、フィルター自動清掃機能が搭載されたエアコンに買い替えるのも手です。三菱電機が行った調査によると、次回エアコンを購入する時に69.3%の人が、フィルター自動清掃機能が「絶対欲しい」、または「やや欲しい」と思っていることが分かりました（表3）。フィルターの掃除を忘れがちな方や、ご自身で掃除するのが面倒だという方は、ぜひフィルター自動清掃機能が搭載されたエアコンを検討してみてください。

次回エアコンを購入される時、以下の機能やサービスについて どれほど欲しいと思われますか？（n=3,733）		
		絶対欲しい・やや欲しい と回答した方の割合
1位	エアコン内部の自動清掃機能	72.5%
2位	除湿機能	69.8%
3位	フィルター自動清掃機能	69.3%
4位	空気清浄機能	65.6%
5位	換気機能	61.2%

<三菱電機調べ>

表3

* 自動清掃機能がついていても、使用環境によりフィルター汚れの程度が異なりますので、定期的なお手入れをおすすめします。

<三菱電機のルームエアコン「霧ヶ峰」は、「ムーブアイ」で快適かつ効率の良いエアコン暖房を実現します>

三菱電機のルームエアコン霧ヶ峰は、空調をより快適でしかも効率的にするために、赤外線を使って床や壁の温度を測るだけでなく、人の居る位置までセンシングする「ムーブアイ」を搭載。今回ご紹介したように暖房効率のポイントは正しい風向ですが、「ムーブアイ」なら人を見つけて、自動で風向を調整して人の居るエリアを中心に暖め、快適かつ効率のよいエアコン暖房を実現します。 ※GEシリーズを除く

更に、「ムーブアイ mirA.I.+（ミライプラス）」ではセンサー精度を向上させ、足元に温風が届いているかどうかをエアコンが確認し、AIで自動的に最適な風向に調整することができます。（対象機種：FZ・Z・FD・ZDシリーズ）

* 囲まれたエリアなど、障害物により、風が届かない場合があります。



【三菱ルームエアコン霧ヶ峰】

<https://www.MitsubishiElectric.co.jp/home/kirigamine/function/sensor/>

■三菱電機はお悩みを解消する情報を発信中。

三菱電機はエアコンにまつわるよくあるお悩みに耳を傾け、役立つ情報を発信しています。

<https://www.MitsubishiElectric.co.jp/home/kirigamine/special/oshiete/>

<快適に過ごすためのお役立ち情報一覧>

冬の室内温度、「ちょうど良い」と回答したお子様は 35.3%。大人と子どもどちらも快適に過ごすには？

<https://www.MitsubishiElectric.co.jp/home/kirigamine/special/oshiete/pdf/221201.pdf>

窓開け換気に代わる換気方法と「空気よどみの解消」とは！？

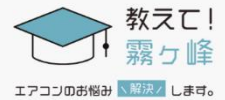
<https://www.MitsubishiElectric.co.jp/home/kirigamine/special/oshiete/pdf/211224.pdf>

受験・テレワークにもおすすめ 専門家が教える「集中できる冬の室内環境」づくり

<https://www.MitsubishiElectric.co.jp/home/kirigamine/special/oshiete/pdf/211207.pdf>

睡眠のプロが教える 寒い冬でも快眠できる環境づくり！

<https://www.MitsubishiElectric.co.jp/home/kirigamine/special/oshiete/pdf/201208.pdf>



【調査概要】

■グラフ1～4、表1

- ・回答者：30歳から59歳の男女600名（東京・大阪）
- ・調査委託先：楽天インサイト株式会社
- ・調査方法：インターネット
- ・調査期間：2022年11月18日(金)～11月20日(日)

■表3

- ・回答者：20歳以上の男女3,733名（全国）
- ・調査委託先：株式会社マクロミル
- ・調査方法：インターネット
- ・調査期間：2022年9月12日(月)～2022年9月16日(金)

「絶対欲しい」「やや欲しい」「どちらでもない」「あまり欲しくない」「全く欲しくない」の5段階評価のうち、「絶対欲しい」「やや欲しい」の合計

<本件に関するお問合せ先>



三菱電機 霧ヶ峰 PR 事務局（ヒールコート内） 担当／黒須、喜井
TEL:03-3263-5900 FAX:03-3263-5623 E-mail:kirigamine@prk.co.jp

