

報道関係各位

2021年5月20日

J&C 流通コンサルティング株式会社

「Python」を気軽に楽しく学べるオンライン学習サービス「Laibra」リリースのお知らせ



J&C 流通コンサルティング株式会社（代表取締役:水挽義男、本社:東京都荒川区、以下当社）は、プログラミング言語 Python のオンライン学習サービス「Laibra(ライブラ)」を 2021 年 5 月 20 日にリリースいたします。(<https://laibra.com>)

■「Laibra」とは

Laibra はプログラミング言語「Python」のオンライン学習サービスです。

8 種類のコース・270 以上のレッスンが用意されており、Python の基本的な文法から機械学習・データラーニングといった内容まで実際にコードを書きながら学ぶことができます。

■プログラミング言語「Python」

Python は AI(人工知能) を中心とした幅広い分野で使用されている、今注目のプログラミング言語です。文法がシンプルであることから、はじめての方にもおすすめのプログラミング言語とされています。

Laibra で学べる事

Laibra はプログラミング言語「Python」のオンライン学習サービスです
8 種類のコース・**270 以上**のレッスンを用意

例えばこんなことが学べます



プログラミング基礎



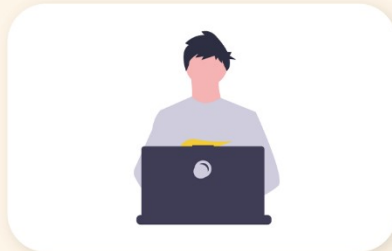
データ解析



機械学習・ディープラーニング

■「Laibra」の 4 つの特徴

Laibra の 4 つの特徴



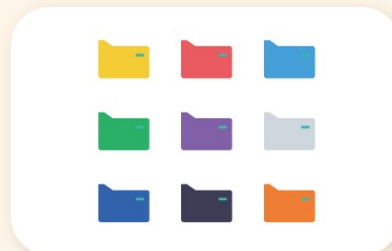
会員登録後すぐに学習を始められる



実際にコードを書きながら学習できる



イラストで分かりやすく解説



ライブラリごとに学習できる

○会員登録後すぐに学習が始められる

学習に必要なものはパソコンとネット環境のみです。

会員登録後、ブラウザ上ですぐに学習を始めることができます。

○実際にコードを書きながら学習できる

実行結果やエラー内容を確認しながらプログラムを作成していく実践形式で学習を進められるので、確かな自信が身につきます。

○イラストで分かりやすく解説

Laibra では文章に加え、多くのイラストを使用した解説を行っています。

これにより直感的にイメージを掴みながら学習を進めることができます。

○ライブラリごとに学習

便利なプログラムをまとめたものを「ライブラリ」といいます。

実務でもこれらのライブラリを組み合わせるプログラムを作成していくので

ライブラリごとに学習を進められるようカリキュラムが用意されています。

■ 学習画面イメージ

The screenshot displays the Laibra learning interface. At the top, there is a yellow header with the text "Laibra コース一覧". Below this, the interface is divided into three main sections:

- モデルの学習・評価 (Model Learning/Evaluation):** This section contains two problem cards. The first card, titled "問題 1", instructs the user to use training data for learning and provides a hint button. The second card, titled "問題 2", instructs the user to use test data for evaluation and provides a hint button.
- エディタ (Editor):** This section contains a code editor with Python code for training and evaluating a neural network model. The code includes imports for datasets, model selection, and layers, followed by data loading, splitting, model creation, and training.
- コンソール (Console):** This section displays the output of the code execution, showing the categorical crossentropy value: "categorical_crossentropy: 0.32683867860867194".

At the bottom right of the interface, there is a "ご意見箱" (Feedback) button.

■カリキュラム内容

Python コース

プログラミング言語「Python」の基本操作について学びます。

Numpy コース

ライブラリ「Numpy」を使用し、機械学習で必須の「配列」の操作について学びます。

Pandas コース

ライブラリ「Pandas」を使用し、データの特徴把握について学びます。

Matplotlib コース

ライブラリ「Matplotlib」を使用し、データを様々なグラフとして可視化する方法について学びます。

OpenCV コース

ライブラリ「OpenCV」を使用し、画像データの操作について学びます。

Scipy コース

ライブラリ「Scipy」について統計処理を実装していきます。

Scikit-learn コース

ライブラリ「Scikit-learn」を使用し、機械学習の処理を作成していきます。

Keras コース

ライブラリ「Keras」を使用し、ディープラーニングの処理を作成していきます。

■料金プラン

Laibra では利用目的に応じて 2 つのプランからお選びいただけます。

○Free プラン :お試しで使ってみたい方向け。全コース最初の 3 レッスンまで無料で受講可能です。

○Basic プラン : Python を使いこなせるようになりたい方向け。全コース・全レッスン受講可能です。

個人

Free プラン ¥0/月

Basic プラン ¥3,278/月(税込)

法人(Laibra for Biz)

Free プラン ¥0/月

Basic プラン ¥3,278/月(税込・利用人数 1 人当たり)

※Laibra for Biz はチーム単位で学習を管理できます。

※学校等教育機関での料金は特別割引になります。

■本件に関するお問い合わせ先

J&C 流通コンサルティング株式会社 代表取締役 水挽義男

TEL:03-6806-5175 Email:yoshio@joycalm.com