

令和4年6月13日
東日本高速道路株式会社関東支社
ネクセリア東日本株式会社関東西支店

E4 東北自動車道 佐野サービスエリア(下り線)が 旅のドラマを演出するドラマチックエリアに生まれ変わります！ ～ 7月13日(水)午前10時 オープン ～

NEXCO東日本関東支社及びネクセリア東日本株式会社関東西支店(ともに埼玉県さいたま市)は、令和4年7月13日(水)午前10時に、**E4** 東北自動車道(以下、「東北道」)佐野サービスエリア(以下、「SA」)(下り線)を、「ドラマチックエリア佐野(下り線)」としてリニューアルオープンします。

《ポイント》

- ① 上下線が隣接し徒歩での往来が可能な佐野SAを、一つの大きな“Park(パーク)”と見立て、思い思いの時間を楽しめるSA、『佐野パークSA』がコンセプトのドラマチックエリア。
- ② 高台に位置する佐野SAの良好なロケーションや広い園地を生かし、商業施設と一体で“憩い”の空間を創造することで、お客さまに休憩・休息の場を提供。
- ③ 「うきうき・のびのび・わくわくするピクニックテラス」をストアコンセプトとし、まるでピクニックに来たかのように心弾む商品やサービスの提供を通じて、『佐野パークSA』ならではの消費体験を提供。



今回は、『佐野パークSA』の第一弾として、下り線の商業施設・トイレ棟を先行してリニューアルオープンいたします。

リニューアルオープン後、園地のリニューアル工事と併せて、園地内にカフェ店舗を設置する工事を行い、グランドオープンする予定です。グランドオープンの予定日・イメージについてはあらためてお知らせします。

この機会に、生まれ変わった「ドラマチックエリア佐野(下り線)」へ、ぜひお立ち寄りください。

NEXCO東日本グループは、高速道路SA・PAをご利用されるお客さまのニーズにお応えすべく、サービス・利便性向上を図ってまいります。

※『ドラマチックエリア』とは、地域の中核となるSA・パーキングエリア(以下、PA)において、地域性の充実にこだわり、特産品を取り揃え、目的地へ向かう途中で立ち寄られるお客さまに、その地域ならではの『旅のドラマ』を演出するSA・PAです。

※「ドラマチックエリア佐野(下り線)」に関する情報は、適宜弊社ホームページ(ドラぷら)「ドラマチックエリア特設サイト(<https://www.driveplaza.com/special/dramatic/>)」でご紹介します。

《バリアフリー・利便性向上の取り組み》

◆バリアフリー対応

快適にご利用いただけるように、駐車場と歩道部との間の段差の解消、大型車の障がい者等用駐車場の整備、サブトイレにも多機能トイレを整備します。

◆駐車場

お客さまの使いやすさと安全に配慮し、駐車マスの利用状況をリアルタイムでお知らせする標識を駐車場内の分岐点などに設置し、お客さまをスムーズにご案内します。

また、バス優先マスを商業施設・トイレ棟の近くに設置します。



駐車マス案内標識

なお、トイレ、駐車場のバリアフリー化については、商業施設リニューアル前に一部先行オープンしております。

《施設概要》

所在地		<small>くろはかまちょうあざひがしやま</small> 栃木県佐野市黒袴町字東山1021	
商業施設	商業施設面積	約1,667㎡	
	店舗運営者	株式会社 グランビスタ ホテル&リゾート	
	営業時間	別紙をご参照ください	
	ベビーケアルーム	オムツ替え台2台、授乳室1部屋、シンク1カ所、調乳器1台	
トイレ		(メイントイレ) 男性小:13基、大:10基 女性:43基 ファミリー用:1基 多機能:1基	(サブトイレ) 男性小:5基、大:4基 女性:15基 ファミリー用:1基 多機能:1基

《ご利用上の注意点》

◆ガスステーションのご利用進入路の変更について

商業施設、トイレをご利用した後に、ガスステーションをご利用いただけるよう進入路を変更します。なお、ガスステーションご利用後は駐車場へは戻れませんのでご注意ください。



◆スマートIC(出口)のご利用方法について

スマートIC(出口)をご利用のお客さまは、SAをご利用できません。また、SAをご利用した後にスマートIC(出口)はご利用できませんので、ご注意ください。

◆一般道からのご利用について

一般道からサービスエリア施設をご利用いただける「ウォークインゲート」(歩行者用出入口)の設置はありません。

◆リニューアルオープン後の工事について

リニューアルオープン後も引き続き園地部等において工事を行っております。お客さまには大変ご不便をおかけしますが、安全第一で工事を進めてまいりますので、引き続き、ご理解とご協力をお願いします。

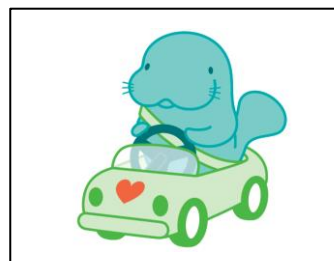
◆オープニングイベント

≪7月13日(水)≫

時 間	内 容
10:00～	・佐野ブランドキャラクター『さのまる』とNEXCO東日本のマナー向上キャンペーン「HEARTFUL HIGHWAY」のキャラクター『マナーティ』によるお客さまお出迎えを行います。



佐野ブランドキャラクターさのまる©佐野市



マナーティ

◆オープニングキャンペーン

≪7月13日(水)～7月15日(金)≫

コーナー	内 容
フードコート	・佐野らーめん「さのや」の“特製佐野らーめん”通常1,250円を100円引きの1,150円にてご提供（オープンから7月15日(金)15時00時まで）
ショッピングコーナー	・各日午前10時以降、ショッピングコーナーでお買い物されたお客さまに「さのまるせんべい(1枚)」をプレゼント（各日 先着400名さま）

なお、オープン当日の仮設売店の営業体制は、新店舗への切替えのため、フードコートは午前9時00分(ラストオーダー:午前8時30分)までの営業となります。なお、午前8時30分以降にお食事をお求めのお客さまは、ショッピングコーナー(午前10時00分まで)にて、おにぎりやサンドウィッチ、お弁当をご用意しておりますのでそちらをご利用ください。

※各店舗の詳細や佐野SAの位置図などは別紙(下記URL)をご覧ください。

https://www.e-nexco.co.jp/pressroom/cms_assets/pressroom/2022/06/13a/01.pdf

≪お問い合わせ先≫

■NEXCO 東日本に関するお問い合わせ: NEXCO東日本関東支社(担当: 広報課) Tel.048-631-0001(代表)

■本配信内容について、また配信に関するお問合せ先: 広報事務局(共同PR株式会社 新井・石井・神津)

TEL:03-6260-4855 /Mail: east-nexco-pr@kyodo-pr.co.jp