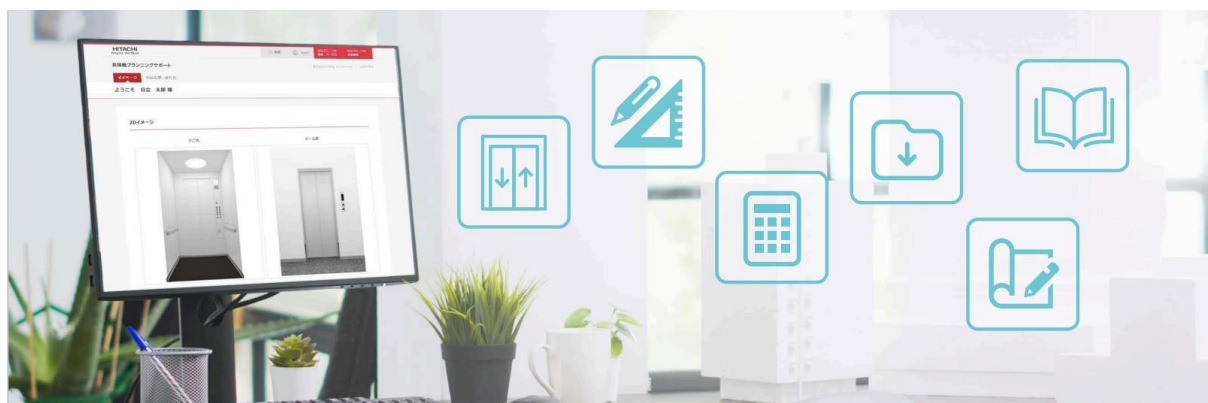


2024年8月26日
株式会社日立ビルシステム

業界初の「概算見積シミュレーター」などの新機能を追加し 会員制 Web サイト「昇降機プランニングサポート」を大幅にリニューアル



「昇降機プランニングサポート」Web サイトの「マイページ」トップビジュアル

株式会社日立ビルシステム(以下、日立ビルシステム)は、日立ビルシステム製の昇降機(エレベーター・エスカレーター)の導入を検討するお客さまを支援する会員制 Web サイト「昇降機プランニングサポート」(以下、本 Web サイト)をリニューアルし、本日公開しました。

概算見積金額や意匠イメージの確認が行える、業界初^{*1}の「概算見積シミュレーター」^{*2}、昇降路寸法が記載された参考納まり図を作成できる「昇降路プランニングツール」^{*2}を、今回新たに追加し、お客さまの円滑な建築計画・設計を支援します。

本 Web サイトは、氏名、会社名、業種、メールアドレスを登録することで、全ての機能を無償で利用できます。

■本 Web サイトの新機能の概要

1. 「概算見積シミュレーター」

エレベーターの仕様を選択することで、概算見積金額と意匠イメージの確認が行えます。建築計画時のエレベーターの概算見積金額については、従来、日立ビルシステムの営業担当者にお問い合わせいただく必要がありましたが、「概算見積シミュレーター」により、お客さま自身で迅速かつ容易に見積金額を確認することができます。また、見積金額と併せて意匠イメージの確認が可能で、建築計画の早期段階から具体的な検討が可能となります。

2. 「昇降路プランニングツール」

エレベーターの仕様を選択することで、エレベーターが通る昇降路の寸法を図面とともに確認できます。

■本 Web サイトの機能一覧

| 機能名 | 内容 |
|----------------------------|--|
| Web 交通計算サービス | ・計画している建物の条件、エレベーターの仕様(定員・速度・台数)におけるエレベーターの平均運転間隔、5 分間輸送能力、一周時間、平均待ち時間、長待ち確率の算出。 |
| 昇降路プランニングツール ^{*2} | ・エレベーターの仕様に応じた昇降路の寸法の提示。 |
| 概算見積シミュレーター ^{*2} | ・エレベーターの仕様に応じた概算見積金額の算出と意匠イメージの表示。 |
| BIM・CAD ダウンロード | ・エレベーター・エスカレーター各機種の BIM パーツ、CAD シンボルのダウンロード。 |
| 各種 Web お問い合わせ | ・作図依頼などの各種お問い合わせ。お問い合わせ履歴の確認。 |
| カタログダウンロード・資料請求 | ・カタログ(PDF ファイル)のダウンロード、各種資料の請求。 |

*1 2024 年 8 月現在、日立ビルシステム調べ。

*2 標準型エレベーター「アーバンエース HF Plus」(定格積載質量 1000kg 以下)に対応。

■「昇降機プランニングサポート」

<https://www.hbs.co.jp/support/planning/>

■「アーバンエース HF Plus」に関する Web サイト

<https://www.hbs.co.jp/products/elevator/new/standard/ua/>

■日立ビルシステムの Web サイト

<https://www.hbs.co.jp/>

■日立ビルシステムブランドチャンネル

<https://www.youtube.com/channel/UCfOgxcLRk3NHm2WrqHeQ6MA>

■お問い合わせ先

株式会社日立ビルシステム カスタマーサポートセンター

電話：0120-7838-99(フリーダイヤル)

以上