

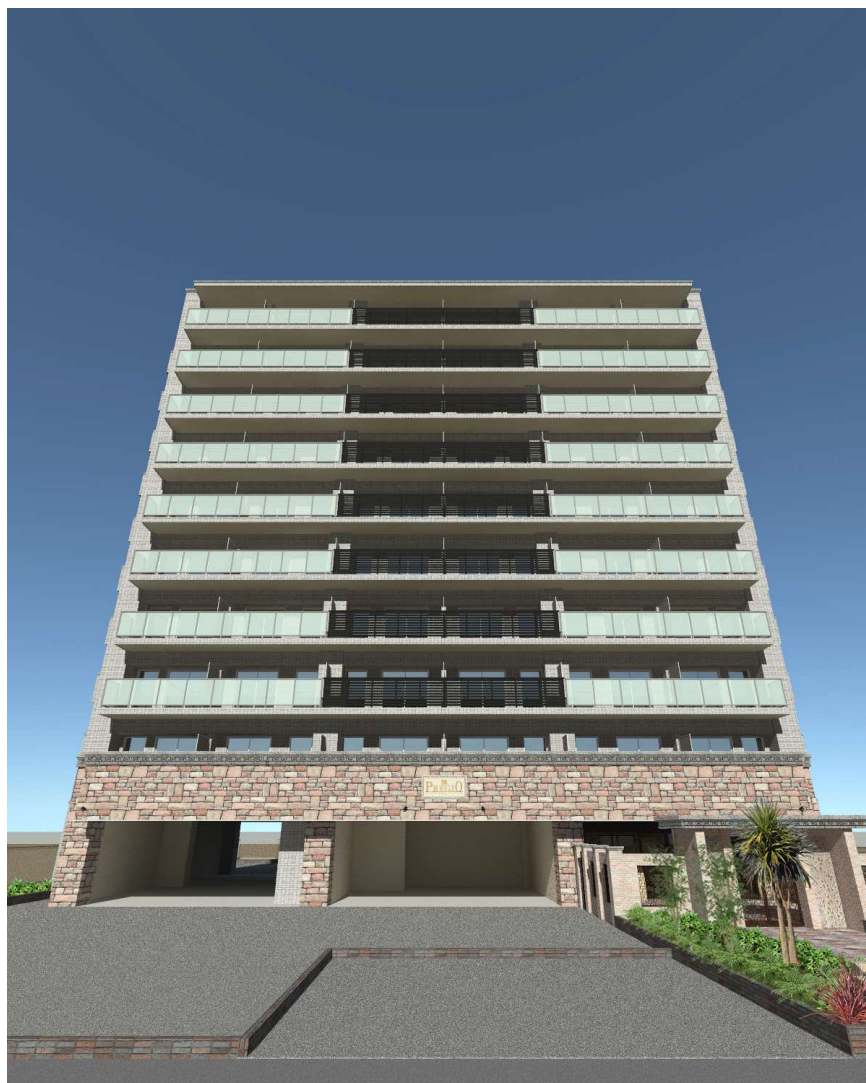
2025年3月27日

## 「プレジォシリーズ」の賃貸マンション 「プレジォ塚本 ASIAN」新築工事着工のお知らせ

株式会社プレジォ（本社：大阪府大阪市/代表：上山 祐平）は、大阪市淀川区田川3丁目における新築賃貸マンション計画の名称を「プレジォ塚本 ASIAN」に決定し、2025年3月26日(水)に着工しましたのでお知らせします。

なお、竣工は2026年7月末を予定しています。

最寄駅の「塚本」駅はJR神戸線を有しており、「大阪」駅まで直通約3分、「新大阪」駅まで約9分という早さでアクセスが可能です。通勤や通学、買い物に大変便利な立地となっております。また、JR神戸線「塚本」駅は「三ノ宮」駅へも乗り換えなしのアクセスが可能であり、神戸方面から大阪方面への往来が簡単です。



【外観 イメージパース】

外観は、南国のリゾートを彷彿とさせるアジアンテイストのデザインにしています。アプローチに植えられたシンボルツリーのニオイシュロランやシマトネリコなどの植栽とピンク色の化粧砂利が、よりアジアンリゾートの雰囲気を醸し出します。

エントランスホールは、淡い色味の中で緑色の大理石の壁がアクセントとなり高級感あふれる空間となっております。正面には、バリ現地の職人が手彫りして製作したストーンカービングを設置し、ソファセットと相まってリゾートホテルのような空間を演出しています。



【エントランスホール イメージパース】

間取りは、単身者や DINKs 向けの 34.08 m<sup>2</sup>～38.40 m<sup>2</sup>の 1LDK で構成しています。LDK の壁の一部にはアクセントタイルを採用。上部には間接照明を設置することで、ラグジュアリーな居室空間を演出します。

共用廊下は屋内廊下を採用することで、快適かつプライバシー性を高めたホテルのような空間に仕上げています。

#### ◆計画概要

事業者 : 株式会社プレジオ  
名称 : プレジオ塚本 ASIAN  
所在地 : 大阪市淀川区田川 3 丁目 22 番 3、21 番 25 (地番)  
交通 : JR 東海道・山陽本線「塚本」駅 徒歩約 12 分  
竣工時期 : 2026 年 7 月  
設計 : 株式会社優都設計  
構造・階数 : 鉄筋コンクリート造・10 階建  
戸数 : 108 室  
用途 : 共同住宅 (駐車場、駐輪場付)  
敷地面積 : 1986.88 m<sup>2</sup>  
延床面積 : 5457.63 m<sup>2</sup>

※当リリース内の計画概要やパース すべて現在の開発段階の内容であり、変更される場合があります。

## 【会社概要】

社 名：株式会社プレジオ

本社所在地：大阪市中央区南船場一丁目 18 番 11 号

代表取締役：上山 祐平

設 立：2008 年 1 月

事 業 内 容：建設業及び土木建築工事  
建築のデザイン  
設計・施工管理  
不動産の総合コンサルティング  
不動産の総合デベロップメント

H P：<https://pregio.co.jp/>



**PREGIO**  
WE'RE PURSUING SOCIAL BASIS WITH PRIDE AND GRATITUDE.  
SINCE 2000

### 〈 リリースに関するお問い合わせ先 〉

株式会社プレジオ 経営企画室 メディア広報課 吉田

TEL 06-6271-0672 / MAIL [s.yoshida@pregio.co.jp](mailto:s.yoshida@pregio.co.jp)