

肌や頭皮を美しく。「SYNCA」からトータルビューティーケアアイテム登場。

「bigan K 3way 美顔器 SYB-F1」

～2024年11月15日 新発売～

美と健康の総合メーカー、株式会社フジ医療器(本社:大阪市中央区)は、パーソナルケアブランド「SYNCA」より、1台でスキンケア・リフトアップケア※1・スカルプケアの3つの使い方ができるトータルビューティーケアアイテム「bigan K 3way 美顔器 SYB-F1」を2024年11月15日に発売いたします。



お肌のハリやフェイスラインなど美容に関する様々な悩みを抱えながらも、日々の忙しさからケアをする時間は十分に取れないという方に向け、このたび発売する「bigan K 3way 美顔器 SYB-F1」(以下、「bigan K」)は、肌の角質層までうるおいを届ける「エレクトロポレーション」、顔や頭の筋肉を電気刺激でリフトアップケア※1する「EMS ブラシ」、頭皮等をケアする「スカルプブラシ」の3つの機能を1台にまとめ、効率よくセルフケアを行っていただくため開発しました。

年齢や性別を問わず毎日の美容ルーティンとして続けられるよう、難しい操作をすることなくお使いいただけるデザインに仕上げています。初めて美顔器を使う人にも分かりやすいように、いずれのアタッチメント装着時も電源のON/OFF、各種レベルの切り替えはボタン1つでの操作が可能です。

電気刺激の強弱は、使用する部位や人それぞれの体感により感じ方が異なるため、3段階の強さレベルからお好みの設定が可能です。また、各アタッチメントは本体に装着することで防水仕様(IPX6)※2となり、お風呂場や洗面台でも安心してご使用いただけます。

「bigan K」は、素肌を憧れの美肌へと導き進化させる充実の機能と、シンプルで使いやすいデザインを兼ね備えたアイテムです。

※1 引き上げるように動かすこと。

※2 本製品は各種アタッチメントを装着した状態でIPX6(JIS防水保護等級)の防水仕様となります。水中に沈めたり、流水を3分以上あて続けられないでください。

フジ医療器お問い合わせ先

<報道関係の方>

株式会社フジ医療器 マーケティング部 定仲、一井 Tel: 06-4793-0765 Fax: 06-4793-0607
Mail: press@fujiiiryoki.jp

<お客様>

フジ医療器お客様相談窓口 【フリーダイヤル】0120-027-612

<製品特長>

(1) ハリ・ツヤのある肌へ導く「エレクトロポレーション」

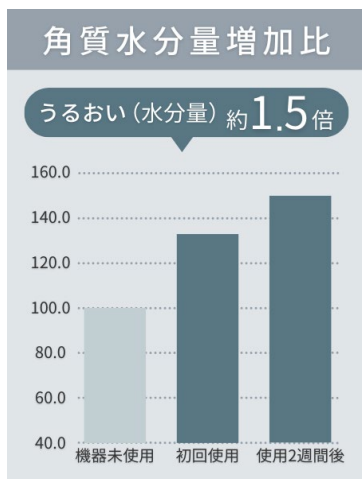
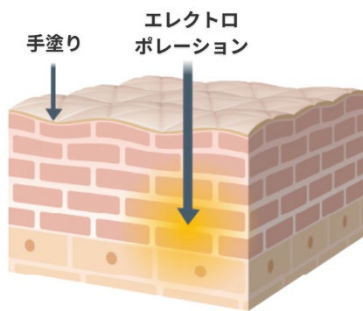
スキンケアにお使いいただく「エレクトロポレーション」は、特殊な電気パルスで肌の細胞間に隙間をつくり、水分や美容成分を角質層まで届けます。刺激のレベルは肌の状況やお好みにより3段階で調節が可能です。

電極部にはヒーター*を搭載しており、じんわりと温めながら、肌に負担をかけることなく優しくケアを行うことができます。さらに赤色 LED ライトにより肌環境を整え、ハリ・ツヤのある肌へ導きます。

アタッチメントの形状は、気になる目元や鼻、口元、ほうれい線などの細かい部分にピッタリとあてやすいよう、丸みを帯びたデザインとしています。

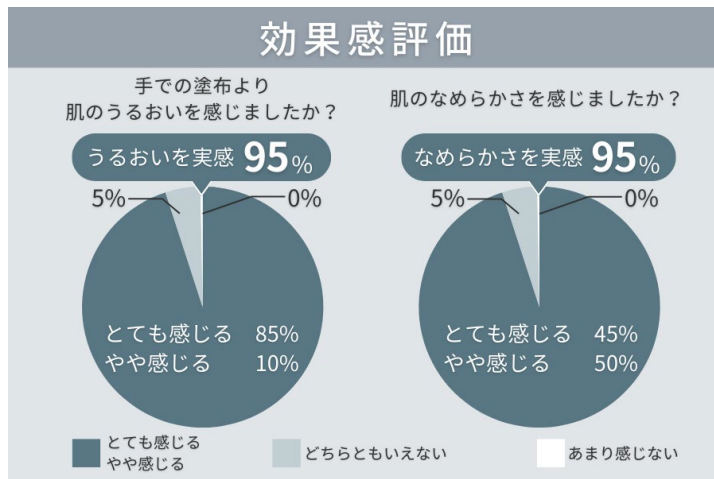
専用のスキンケア用品は必要なく、お手持ちの化粧水や乳液・保湿クリームなどと併せてご使用いただけます。

*ヒーター温度: 約 41°C (室温等により体感温度が異なる場合があります。)



<試験方法>

- ・40代~50代 女性 8名
- ・本品+化粧品を1日2回 朝夜2週間使用
- ・計測箇所右頬
- 外部試験機関にて実施。



<試験方法>

- ・20代~50代 女性 20名
- ・本品+化粧品を使用
- ・使用回数 1回
- 当社調べ。(社内モニター)
- 効果に個人差があります。

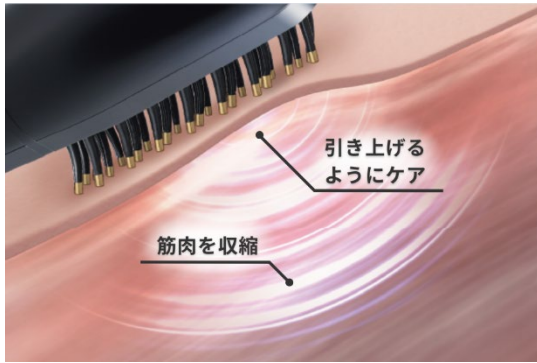
(2) 筋肉を刺激してリフトアップケア*する「EMS ブラシ」

表情筋にアプローチする「EMS ブラシ」は、32本の柔らかい電極ピンが頭皮やフェイスラインなどのカーブにしっかりフィットし、表情筋や側頭筋・前頭筋を刺激してリフトアップケア*します。EMS ブラシで肌の内側の筋肉をケアしながら、さらに赤色 LED で肌環境を整えながらケアします。

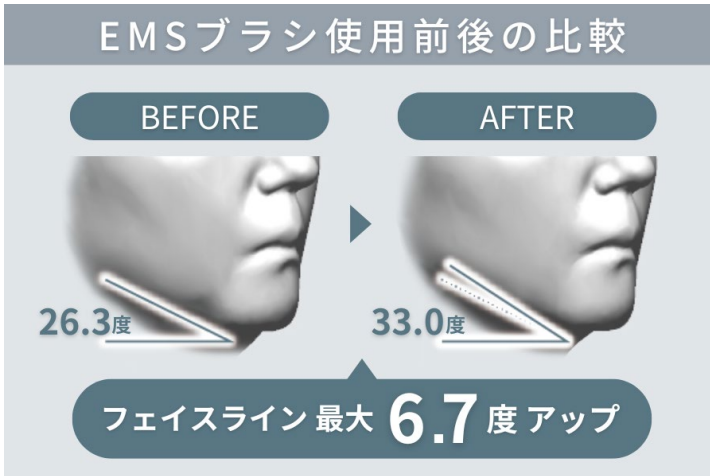
EMS の刺激の強さは、ケアする部位やお好みに合わせて 3 段階の調節が可能です。2種類の周波数を組み合わせることで筋肉を収縮・弛緩させ筋肉を刺激します。

*リフトアップケア: 引き上げるように動かすこと。





EMSブラシ使用前後の比較



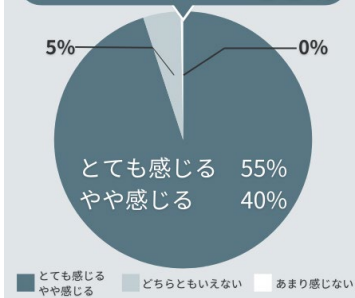
<試験方法>

- ・40代～50代 女性7名
- ・平均2.6度アップ
- ・単回使用
- 外部試験機関にて実施。
- 美容機器で顔を刺激したことによる一時的な変化です。

効果感評価

リフトアップを感じましたか？

リフトアップを実感 **95%**



<試験方法>

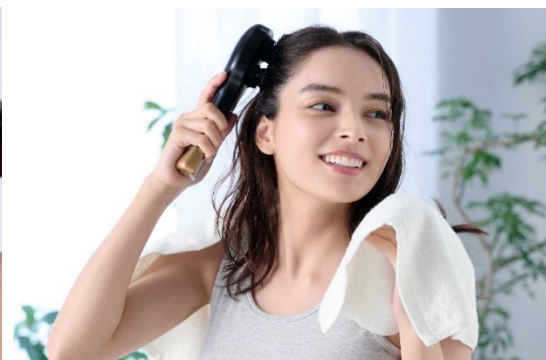
- ・20代～50代 女性20名
- ・本品+化粧品を使用
- ・使用回数 1回
- 当社調べ。(社内モニター)
- 効果に個人差があります。

(3) 頭皮をつかんでもみ上げるようにケアする「スカルプブラシ」

手ではできないきめ細やかなケアを行う「スカルプブラシ」は、弾力のある88個の細かい突起がついたシリコン製のブラシヘッドで頭皮をもみほぐし、心地よくケアします。軽量かつ楕型のデザインで、後頭部などのケアにも届きやすく手軽にお使いいただけます。

また、バスタイムに使用することで、シャンプーを使った頭皮洗浄だけでなく、首や肩まわり、デコルテなど全身の気になる部位をケアしていただけます。

ブラシの動作は「遅い」「速い」「混合」からお選びいただけます。優しくケアしたい時には遅く、頭皮を洗浄する時は速いモードにするなど、目的に合わせて使い分けすることができます。



※写真・イラストは全てイメージです。

<SYNCA について>

高い機能性と洗練されたデザインで、上質で健康なライフスタイルを提案する美容健康ブランドです。

ブランド名の「シンカ」は、「進化」と「真価」に由来しており、日常でのリラクゼーションが楽しめるアイテムをお届けします。



<仕様>

品名	3way 美顔器
品番	SYB-F1
愛称	bigan K
メーカー希望小売価格	オープン価格
本体色	ブラックゴールド
電源	充電式(リチウムイオン電池 DC3.7V 1,500mAh)
充電所要時間*	約 2.5 時間
充電可能回数*	約 300 回
電池持続時間*	エレクトロポレーション: 約 2 時間 20 分 EMS ブラシ・スカルプケア: 約 3 時間 30 分
消費電力	約 5W(充電時)
タイマー	約 5 分
使用環境温度	15°C~35°C
ヒーター温度	約 41°C(エレクトロポレーション装着時)
本体寸法	エレクトロポレーション装着時: 幅 約 5.1×奥行 約 4.4×高さ 約 18.3cm EMS ブラシ装着時: 幅 約 4.45×奥行 約 5.1×高さ 約 20.1cm スカルプケア装着時: 幅 約 8.4×奥行 約 6.1×高さ 約 20.7cm
質量	エレクトロポレーション装着時: 約 135.5g EMS ブラシ装着時: 約 137.5g スカルプケア装着時: 約 232g
主な材質	本体: ABS、ポリカーボネート アタッチメント(エレクトロポレーション・EMS ブラシ): ABS、ポリカーボネート アタッチメント(スカルプケア): ABS、シリコン 充電台: ABS
付属品	アタッチメント×3 個、充電台×1 個、AC アダプター×1 個、 USB コード(Type-C to Type-A) ※付属品は防水仕様ではありません。アタッチメントのみ、本体に装着した状態で IPX6 (JIS 防水保護等級)の防水仕様となります。
AC アダプター	定格出力: DC5V 1A ※付属品以外のものは使用しないでください。

*実際の時間および回数は、使用環境や使用状況により異なります。

<フジ医療器 会社概要>

社名	株式会社フジ医療器
代表取締役会長	呉 旭亞 (Alex Wu)
本社所在地	大阪府中央区農人橋 1 丁目 1 番 22 号 大江ビル 14 階
電話番号	(06)4793-0611(代)
事業内容	健康・美容機器の製造、販売、輸出入
資本金	3,000 万円 ジョンソンヘルステック(台湾上場)グループ :100%
URL	【フジ医療器企業サイト】 https://www.fujiiryoki.co.jp/ 【フジ医療器オンラインショップ】 https://www.fujiiryoki.shop/ 【フジ医療器公式楽天市場店】 https://www.rakuten.ne.jp/gold/fujiiryoki/ 【フジ医療器公式 Instagram】 https://www.instagram.com/fujiiryoki_official/

本プレスリリースの製品画像は、以下 URL よりダウンロードいただけます。

<https://www.fujiiryoki.co.jp/files/news/sybf1.zip>