

<報道関係者各位>

【旅行のスマートフォン活用実態調査】 2人に1人が抱える旅行の不満を Samsung Galaxy が解決 ～ 最新 AI フォン「Samsung Galaxy S26 シリーズ」の新しい旅行スマホ新活用術 ～

サムスン電子ジャパン株式会社は、スマートフォンが旅行の体験価値を高めるパートナーへ進化している今、直近1年以内に旅行に行ったことがありスマートフォンを所持している18歳～59歳男女1,097名を対象に「旅行のスマートフォン活用実態調査」を実施しました。

旅行前の情報収集や予約、現地での写真・動画撮影、移動中の情報検索から、旅行後の思い出や体験のシェアまで、スマートフォン1台で“旅マエ・旅ナカ・旅アト”の体験が完結する時代となり、スマートフォンは今や旅行に欠かせない存在となっています。本調査では夏休みの旅行シーズンを前に、旅行シーンにおけるスマートフォンの活用実態を明らかにし、調査結果から Samsung が今年3月に発売した最新 AI スマートフォン「Samsung Galaxy S26 シリーズ」で叶える「新しい旅行スマホ活用術」を提案いたします。



情報収集に時間がかかる... 充電が心配... 計画通りに進まない...

最新AIフォン
「Samsung Galaxy S26シリーズ」による
旅行 × スマートフォン
最新活用術

旅行における実態調査 by Samsung

【旅行における調査サマリー・スマートフォン新活用術】

TOPICS 1: 旅マエの情報収集・計画

■ 旅マエに「もっとラクにしたいこと」1位・2位は情報収集の効率化

「保存情報の管理」、「SNS で見た場所の特定」など、情報の整理・特定も上位に

■ 旅行の情報収集・計画は

10代は「SNS」、20代以上の全世代で「Web 検索」が主流。また、20代以上は AI で計画を立てる動きが拡大傾向に

⇒「Samsung Galaxy S26 シリーズ」なら AI で旅マエの情報収集・整理を効率化

TOPICS 2:旅ナカの不便・ストレス

■旅ナカに不便を感じた経験がある人は 61.3%、求められるのは「止まらず楽しめる旅行体験」
充電の不安やチケット表示、写り込みなど、移動・行動・撮影をスムーズに進めたいニーズが上位に
⇒「Samsung Galaxy S26 シリーズ」なら旅行の不満や困りごとを AI 機能でまとめて解決

TOPICS 3:旅アトの満足度

■2人に1人が旅行に”満足できなかった”経験あり
計画通りに進めたい、情報不足を減らしたい、思い出をきれいに残したい——
旅行の満足度を左右する要素が明らかに
⇒「Samsung Galaxy S26 シリーズ」なら旅アトの“後悔”も減らし満足度向上をサポート

【調査概要】

- 調査名:旅行のスマートフォン活用実態調査 2026
- 調査方法:インターネットによるアンケート
- 調査対象:直近1年以内に宿泊旅行を1回以上経験した18歳～59歳のスマートフォンユーザー(帰省・出張を除く)
- 対象エリア:北海道・東京・神奈川・埼玉・千葉・愛知・大阪・京都・兵庫・福岡
- 調査期間:2026年5月20日～5月27日
- 有効回答数:1,097名

■旅行時の不安や悩みを解決できる最新 AI フォン 「Samsung Galaxy S26 シリーズ」



Samsung5 世代目の AI フォンである「Samsung Galaxy S26 シリーズ」は Samsung が誇る最先端の技術を結集し、比類なきパフォーマンス、業界をリードする最高峰のカメラ性能、そして直感的な Galaxy AI が一体となってより快適に機能するよう設計されました。

最新のエージェント型 AI の搭載により、スケジュール管理や情報の検索、コンテンツの撮影・編集など日々のさまざまなタスクにおける操作の手間を最小限に抑え、複雑な処理をバックグラウンドで自律的に実行できる最先端フラッグシップスマートフォンです。

「Samsung Galaxy S26 Ultra」詳細

<https://www.samsung.com/jp/smartphones/galaxy-s26-ultra/>

「Samsung Galaxy S26 | S26+」詳細

<https://www.samsung.com/jp/smartphones/galaxy-s26/>

Samsung オンラインショップ価格 (2026 年 6 月 15 日時点)

Samsung Galaxy S26 136,400 円(税込)

Samsung Galaxy S26+ 169,920 円(税込)

Samsung Galaxy S26 Ultra 218,900 円(税込)

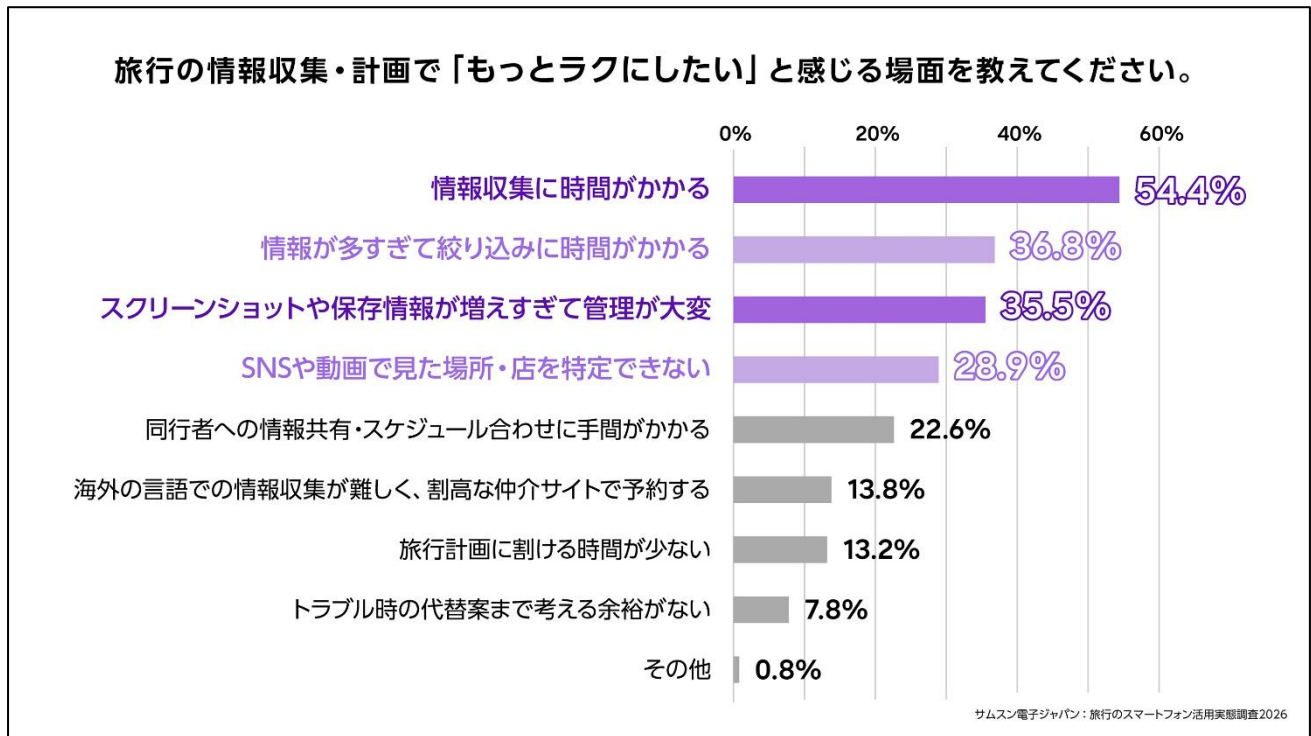
【調査結果・「Samsung Galaxy S26 シリーズ」でのスマートフォン新活用術】

TOPICS 1: 旅マエの情報収集・計画

■旅マエに「もっとラクにしたいこと」1位・2位は情報収集の効率化

「保存情報の管理」、「SNS で見た場所の特定」など、情報の整理・特定も上位に

⇒「Samsung Galaxy S26 シリーズ」なら AI で旅マエの情報収集・整理を効率化できる！



旅行の情報収集・計画時に「もっとラクにしたい」と感じたことがあると答えた 755 人にどんな場面かを聞いたところ(複数回答)、1位は「情報収集に時間がかかる」(54.4%)、2位は、「情報が多すぎて絞り込みに時間がかかる」(36.8%)と、情報収集の効率化に関するニーズが上位を占める結果となりました。また、「スクリーンショットや保存情報が増えすぎて管理が大変」(35.5%)、「SNS や動画で見た場所・店を特定できない」(28.9%)など、収集した情報の整理・特定に関する課題も明らかになりました。

これらの結果から、旅マエにおける情報収集の“量”と“管理”の両面に課題を感じている人が多く、単に情報を集めるだけでなく、いかに効率よく整理・活用できるかが、旅マエのニーズとなっていることがうかがえます。こうした情報の整理・特定に関するニーズに対して、「Samsung Galaxy S26 シリーズ」は多様な AI 機能で

旅マエの情報収集・計画を効率化することが可能です。

旅マエのお悩み「情報収集に時間がかかる」

⇒「Samsung Galaxy S26 シリーズ」なら、一言 AI に指示するだけで効率的に情報収集が可能！



※画像はイメージです。

「Samsung Galaxy S26 シリーズ」では、AI が複数のアプリ間を連携し、操作をシームレスに実行してくれます。例えば、目的地の人気レストランを知りたいけど、SNS で旅行のまとめ動画を 1 本最後まで見るのは長い…そんな時に「この YouTube 動画を要約して Samsung Notes に保存して」と一言指示するだけで、すぐに内容を理解し、動画に出てくる人気レストランをまとめて Notes に保存してくれます。Samsung Galaxy の AI を賢く使えば、旅マエの情報収集や計画立てを効率化することが可能です。

旅マエのお悩み「スクリーンショットの管理が大変」

⇒「Samsung Galaxy S26 シリーズ」なら、溜まったスクリーンショットを自動的に「場所」「搭乗券」「買い物」などジャンル分けして表示可能



旅マエは搭乗券やホテル予約画面、観光チケットなどをスクリーンショットで保存する機会があります。そんなとき、「Samsung Galaxy S26 シリーズ」では AI がスクリーンショットや画像の内容を読み取り、自動で関連タグを付与・整理してくれるため、必要な画像をスムーズに探し出すことができます。操作方法: ギャラリー>コレクション>画面キャプチャ>ソーシャルメディア、買い物、バーコードおよび QR コード、場所、クーポン、イベント、搭乗券で分類

さらに Samsung Galaxy のデバイスなら、Samsung ブラウザから保存したスクリーンショットには保存した観光スポットや飲食店の画像に Web アドレスが記憶されており、画像を 1 タップするだけですぐにそのページへアクセス可能です。

旅マエのお悩み「SNS で見た場所・店を特定できない」を解決！

⇒「Samsung Galaxy S26 シリーズ」なら、気になる画像や文字を丸で囲むだけでもっと知りたかった情報が探せる！



「Samsung Galaxy S26 シリーズ」に搭載された「かこって検索」なら、画面上の気になるものを指で囲むだけでスポット情報やアイテム詳細をすぐに検索可能です。

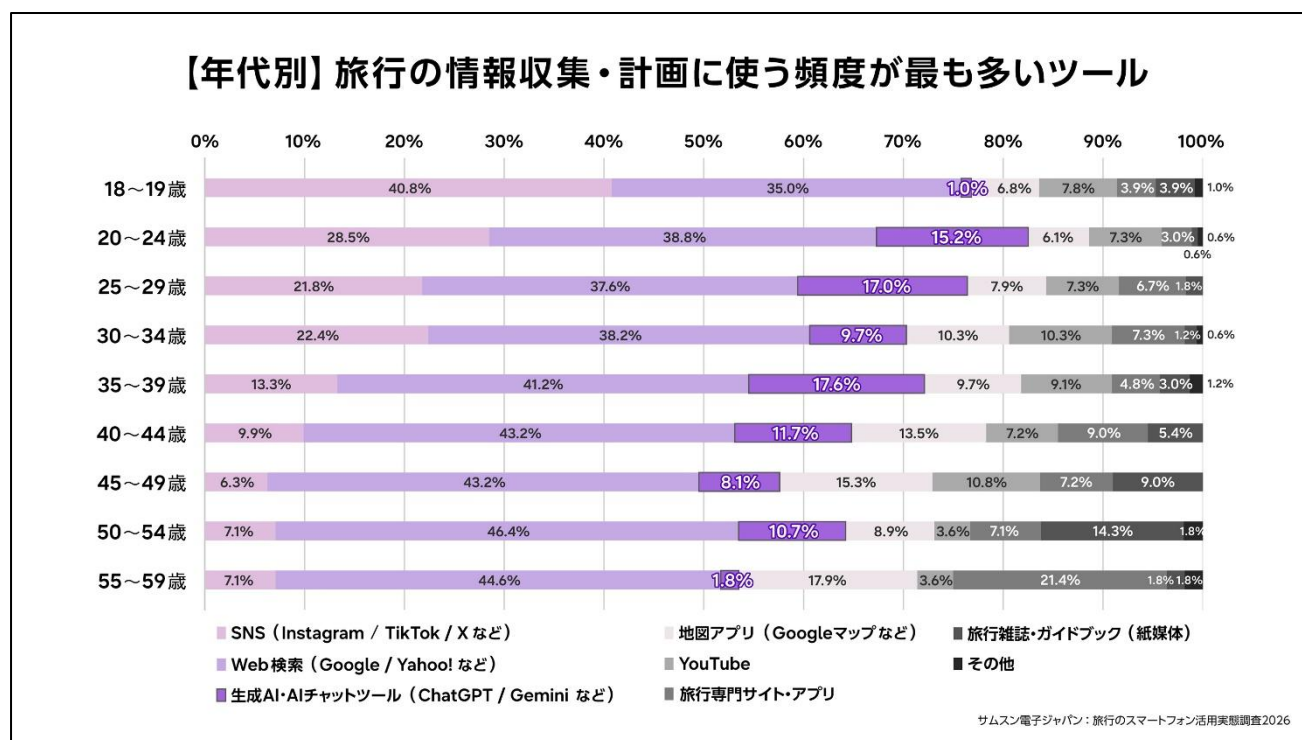
例えば、SNS で見つけた旅行スポットや気になる雑貨・お土産などもテキスト入力することなく画像から検索できます。直接画面からテキストコピーができない SNS もあり、文字や関連ワードの入力に手間がかかりますが、「かこって検索」なら画像からそのまま検索できるため、アプリを切り替えることなく旅マエの知りたい情報を入手できます。さらに、読めない外国語に遭遇しても、気になる文字を囲むことや、上から線でなぞるだけですぐに検索や翻訳ができるため、現地の看板やメニュー、案内表示などもその場で素早く調べることができます。慣れない海外旅行先でも、スムーズな移動や行動をサポートしてくれる便利な機能です。

スムーズな移動や行動をサポートしてくれる便利な機能です。

■旅行の情報収集・計画を行う際、10代は「SNS」、20代以上の全世代で「Web 検索」が主流。

一方、20代以上はAIで計画を立てる動きが拡大傾向に

⇒「Samsung Galaxy S26 シリーズ」ならAIで旅マエの情報収集・整理を効率化



旅行の情報収集・計画時に利用頻度の高いツールを年代別に見ると、10代では「SNS (Instagram / TikTok / X など)」(40.8%)が最多となり、他世代と比較して SNS を中心に情報収集を行う傾向が見られました。一方、20代以上の世代は「Web 検索 (Google / Yahoo! など)」が最も多く利用される結果となりました。

また、「生成 AI・AI チャットツール (ChatGPT / Gemini など)」の活用も幅広い世代で浸透しつつあることが明らかになりました。20代前半では 15.2%、20代後半では 17.0%、30代後半では 17.6%となるなど、複数の

世代で一定数の利用が確認されました。

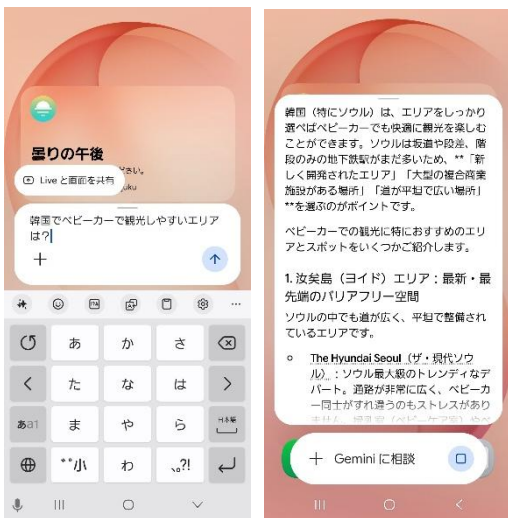
この結果から、旅マエの情報収集や旅行計画において、生成 AI・AI チャットツールの活用が徐々に広がっている実態がうかがえます。実際に、スマートフォンを活用しながら効率的に情報収集を行い、より賢く、お得に旅行を楽しもうとする人が増えていることがわかりました。

Samsung Galaxy なら、電源ボタンを長押しするだけですぐに Gemini を起動できるため、調べものや情報整理もスムーズに行えます。また、用途に合わせて起動する AI を選択できるため、シーンに応じた柔軟で快適な AI 体験を実現します。

旅マエお悩み「情報収集に時間がかかる」&「同行者への情報共有が億劫」を解決！

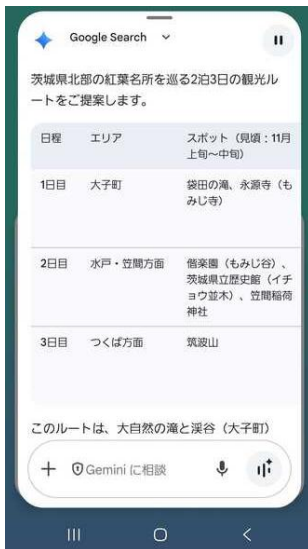
⇒「Samsung Galaxy S26 シリーズ」なら Gemini、Gemini Live で“自分好み”の旅行プラン作成をサポート。

アプリ間連携で素早く同行者へ情報共有も可能！



「Samsung Galaxy S26 シリーズ」は AI が搭載されたスマートフォンです。Gemini を使用すれば会話をする感覚で簡単に素早くリサーチができます。さらに、「Samsung Galaxy S26 シリーズ」ならサイドボタンを長押しすることですぐに AI が起動します。

例えば「韓国の〇〇周辺でベビーカーでも観光しやすいスポットは？」「〇〇駅周辺で授乳室がある施設は？」などと話しかければ、ウェブ検索だけでは探しづらい細かい情報も瞬時に Gemini が調べて提案してくれます。さらに、Gemini Live を使用することでより効率的に情報収集が可能に。ブラウザや SNS で発見した観光スポットを表示した画面を Gemini Live と共有しリアルタイムで質問をすれば、まるで秘書のように、さらに詳しい情報や周辺情報などを簡単に探してくれます。

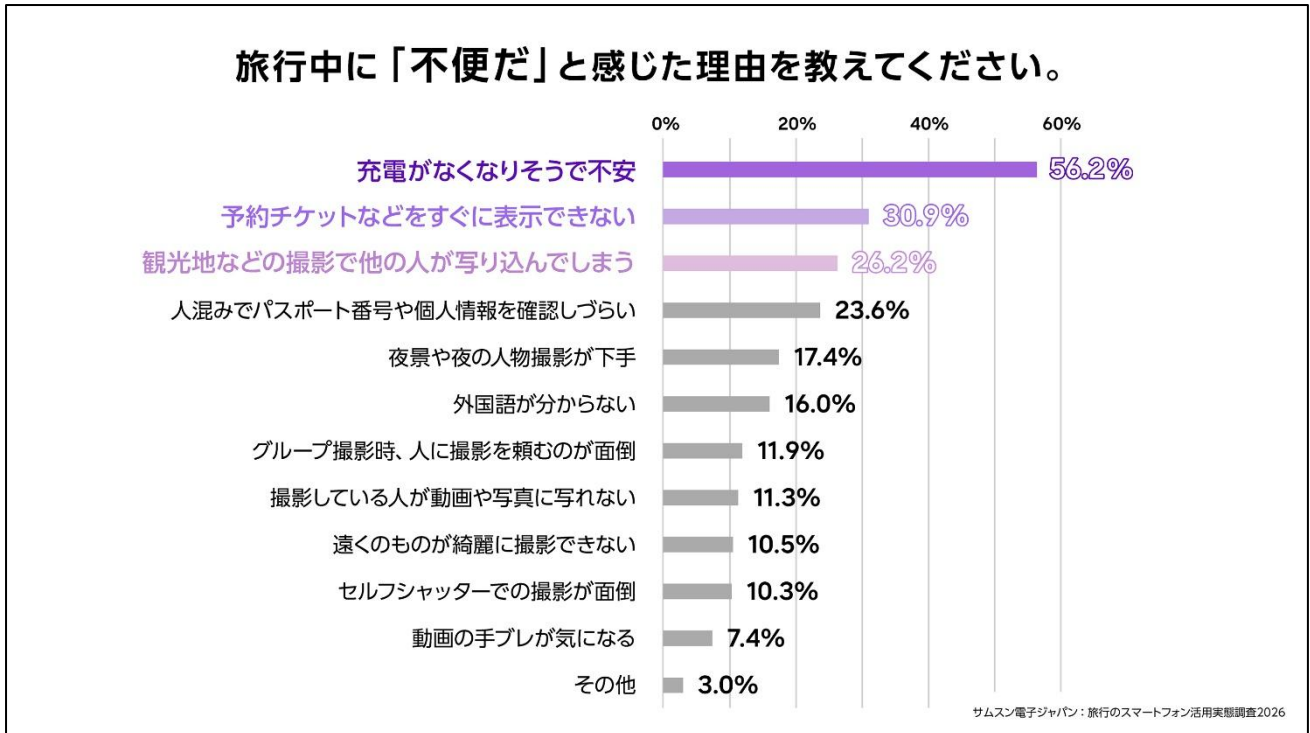


また、旅マエの計画立てにおいて、「どこをどう回れば効率的なのか分からない」と悩む場面も。「Samsung Galaxy S26 シリーズ」は Gemini を活用することで、旅程作成やスポット巡りもよりスムーズに行えます。Gemini に「行きたい場所」や「旅先で食べたいもの」などを伝えるだけで、自身の希望に合わせた観光ルートや効率的な回遊プランを提案。移動効率も踏まえながら、旅行先での時間を最大限楽しめるようサポートします。

さらに、検索した内容をコピー＆ペーストする手間も不要です。「このスケジュールを〇〇にメッセージで送って」「調べた内容を Samsung Notes に保存して」などと指示するだけで、アプリをまたいだ操作を実行できます。複数のアプリを連携しながら情報収集からメモ、共有までをシームレスに行えます。

TOPICS 2:旅ナカの不便・ストレス

■旅ナカに不便を感じた経験がある人は 61.3%、求められるのは「止まらず楽しめる旅行体験」
充電の不安やチケット表示、写り込みなど、移動・行動・撮影をスムーズに進めたいニーズが上位に
⇒「Samsung Galaxy S26 シリーズ」なら旅行の不満や困りごと AI 機能でまとめて解決



旅行滞在中に不便を感じたことがあると回答した人は 61.3%にのぼりました。不便を感じた内容として最も多かったのは、「充電がなくなりそうで不安」(56.2%)で、2 位以下を大きく引き離す結果となりました。旅ナカは地図検索や写真・動画撮影、チケット表示などスマートフォンを使用する場面が増える一方で、バッテリー切れへの不安が旅行体験に影響を与えている実態がうかがえます。続いて、2 位は「予約チケットなどをすぐに表示できない」(30.9%)、3 位は「観光地などの撮影で他の人が写り込んでしまう」(26.2%)となりました。

この結果から、旅ナカはスマートフォンが欠かせない存在となる一方で、バッテリー性能やスムーズな情報アクセス、撮影時の快適性などに対して、一定の課題やストレスを感じている人が多いことが明らかになりました。

こうした旅ナカのさまざまな不便・ストレスに対して、「Samsung Galaxy S26 シリーズ」は複数の機能でサポートします。

旅ナカのお悩み「充電がなくなりそうで不安」を解決！

⇒「Samsung Galaxy S26 シリーズ」はバッテリーの心配いらず！ Samsung Galaxy の充実したバッテリー持続時間で安心です。



リサーチや決済でスマートフォンを使用していると、ついついバッテリー残量が少なくなってしまうことも。「Samsung Galaxy S26 シリーズ」は 4,300～5,000mAh の大容量バッテリーを搭載しているため、旅行中に長時間使用してもバッテリー切れの心配がありません。

例えば、「Samsung Galaxy S26」では、「Samsung Galaxy S25」と比較してバッテリー容量が 300mAh 増加。連続動画再生時間も、最長約 28 時間から約 31 時間へと 3 時間パワーアップしました。

さらに、Samsung Galaxy なら、バッテリーを他のデバイスに分け合える「バッテリーシェア」機能も装備しています。端末の背面に対応デバイスを重ねるだけでワイヤレス充電が可能で、旅ナカで友人のスマートフォンの充電が切れそうな時も、ケーブルなしで手軽にバッテリーを共有できます。また、「Samsung Galaxy Watch^{※1}」や「Samsung Galaxy Buds」ともシェアが可能です。

操作方法：設定＞バッテリー＞ワイヤレスバッテリー共有 ON＞スマートフォンの背面に充電したい端末をくっつける

※「Samsung Galaxy S10 シリーズ」以降すべての機種でご利用いただけます。

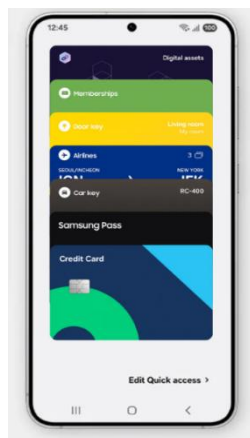
※端末のバッテリー残量が 30%を下回ると使用できません。

※ご使用のデバイスによって充電の速度は異なります。接続に問題がある場合、あるいは充電の速度が低速な場合は各デバイスからカバーを取り外してください。

※1 「Samsung Galaxy Watch7 シリーズ」「Samsung Galaxy Watch8 シリーズ」「Samsung Galaxy Watch Ultra」は非対応です。

旅ナカのお悩み「予約チケットがすぐに表示できない」を解決！

⇒Samsung デジタルウォレットアプリ「Samsung Wallet」なら“移動・支払い”をスマートにできる！



旅ナカは、空港での搭乗手続きや移動時の決済など、搭乗券やカードを提示する機会が多く発生します。「Samsung Wallet」では、搭乗券やカードなどをスマートフォン内で一括管理できます。「Samsung Wallet」に登録された航空券の情報は「Now Brief」が自動で、必要なタイミングに表示してくれるため、フライトスケジュールや搭乗時間、搭乗ゲートなどの必要情報も瞬時に確認することができます。

また、「Samsung Wallet」に登録した搭乗券やカードはスワイプで瞬時に表示が可能。旅ナカの持ち物管理や移動時の利便性向上を

サポートします。

旅ナカのお悩み「観光地での撮影で人が写り込んでしまう」を解決！

⇒「Samsung Galaxy S26 シリーズ」は旅ナカに簡単編集！人混みが多い旅行先でも“理想の一枚”を残せる「AI 消しゴム」機能が便利

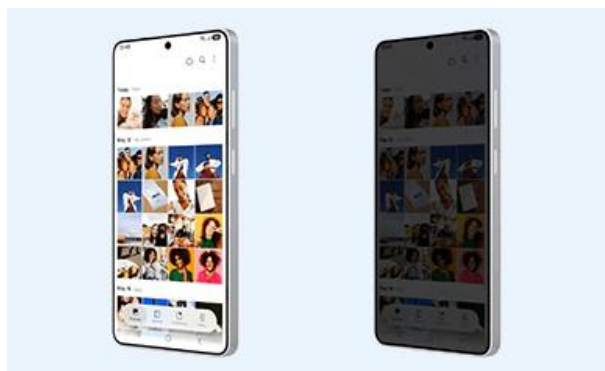


人気観光地や旅行先では、人混みの中で写真を撮影する機会も多く、意図せず他の人が写り込んでしまうことも少なくありません。「Samsung Galaxy S26 シリーズ」に搭載された Galaxy AI の人気機能「AI 消しゴム」なら写真に写り込んだ人物や不要なものを AI が自然に補正・削除し、よりきれいな写真に仕上げることができます。

撮影後でも不要な写り込みを簡単に調整できるため、観光地やカフェ、夜景スポットなどでも、被写体を際立たせた無駄のない写真を残すことが可能。旅行中の思い出を、より理想的な形で記録できます。

旅ナカのお悩み「人混みで個人情報を確認しづらい」を解決！

⇒「Samsung Galaxy S26 Ultra」に新搭載した周りから見えなくなる世界初*の特殊ディスプレイ「プライバシーディスプレイ」なら、いつでものぞき見を防止できる



旅ナカでは、パスポート情報やカード情報を入力する場面も多々あります。「Samsung Galaxy S26 Ultra」では、「プライバシーディスプレイ」機能を新搭載。画面を正面から見ている本人以外に表示内容が見えにくくなる最先端ディスプレイにより画面全体だけでなく、指定したアプリやポップアップ通知のみを見えなくすることも可能です。例えば、パスポート番号やクレジットカード情報、銀行アプリや予約情報などの確認時にも、周囲からの視線を気にせず、安心してスマートフォンを利用することができます。

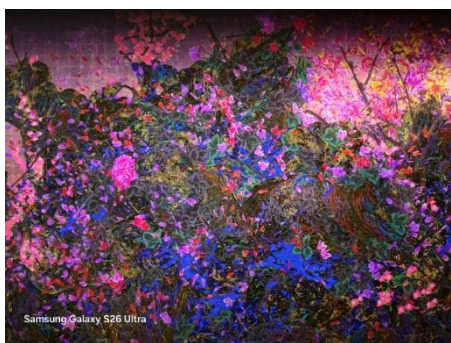
ができます。

※モバイル業界におけるディスプレイ構造として世界初。2026年2月26日時点メーカー調べ

※プライバシーディスプレイは画面の視野範囲を制限することで、周囲からの視認性を制限します。視野範囲外では画質が変化することがあります。本機能を有効にしている場合でも角度や明るさなどの視聴環境によって一部の情報が第三者から見える場合があります。機密情報を表示する際はご注意ください。

旅ナカのお悩み「夜景の撮影がうまくいかない」を解決！

⇒「Samsung Galaxy S26 シリーズ」は“撮る・残す”を快適にする「Samsung Galaxy S26 Ultra」のカメラ機能が大人気



カメラ機能が長けているスマホが欲しい人に好評の「Samsung Galaxy S26 シリーズ」は AI を活用した多彩なカメラ機能により旅ナカの思い出をより美しく、快適に残すことができます。

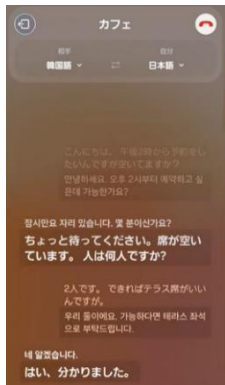
スマホが苦手とする暗い場所でも鮮明でノイズの少ない撮影できる Samsung Galaxy の「ナイトグラフィー」により、夜景やイルミネーション、夜の街並みも肉眼以上に美しく記録できます。



また、新搭載した「水平ロック」機能により、動く被写体や走りながらの撮影でも被写体を常に水平を保ちながら安定した映像撮影が可能に。これにより旅行先での街歩きやアクティビティ中でも、手ブレを抑えた臨場感のある動画を撮影できるようになりました。

旅ナカのお悩み「外国語がわからない」を解決！

⇒「Samsung Galaxy S26 シリーズ」なら電波がない時でも使える「リアルタイム通訳」「通訳」で通訳いらず



海外旅行中、現地のお店に電話予約をしたいけれど、言語に不安があると感じる人も少なくありません。「Samsung Galaxy S26 シリーズ」に搭載された「リアルタイム通訳」機能なら、通話中の会話をリアルタイムで翻訳し、スムーズなコミュニケーションをサポートします。

また、「通訳」を使えば、対面で話す人ともマイクをタップして話すだけで AI が自動で瞬時に会話を通訳してくれます。相手が話し始

めると AI が自動でマイクを切り替えてくれるため、スムーズな会話が可能です。本機能はオフラインでも使用が可能なため、機内や、まだ現地の通信を開通させていない状態でも便利にご利用いただけます。

TOPICS 3: 旅アトの満足度

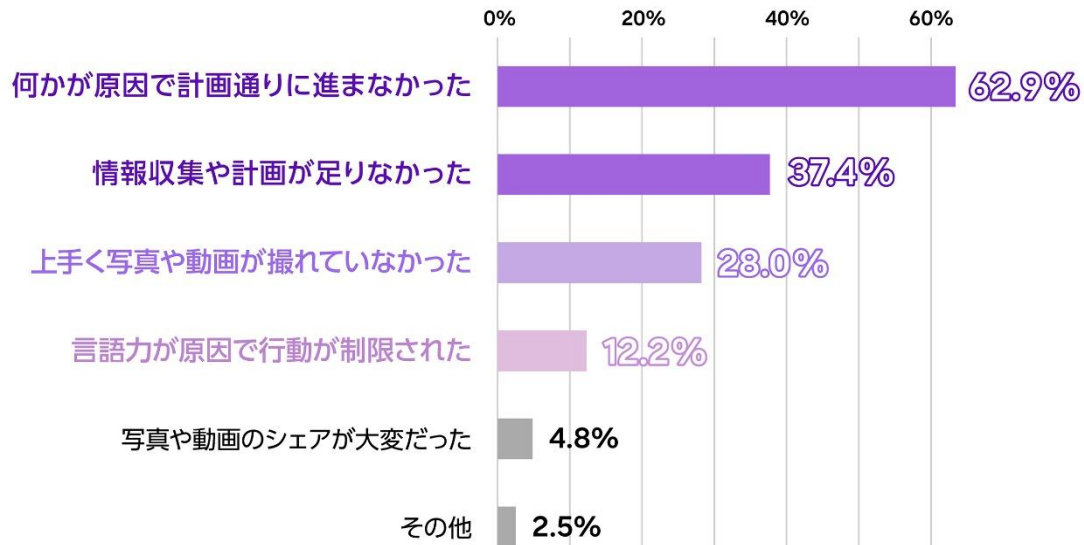
■2人に1人が旅行に“満足できなかった”経験あり

計画通りに進めたい、情報不足を減らしたい、思い出をきれいに残したい――

旅行の満足度を左右する要素が明らかに

⇒「Samsung Galaxy S26 シリーズ」なら、旅アトの“後悔”も減らし満足度向上をサポート

旅行に「満足できなかった」理由を教えてください。



サムスン電子ジャパン：旅行のスマートフォン活用実態調査2026

これまでの旅行で「満足できなかった」と感じた経験がある人は 51.4%と、2 人に 1 人にのぼる結果となりました。満足できなかった理由として最も多かったのは、旅程通り進行できなかつたり、写真が満足いくように撮影できなかつたりなど「何かが原因で計画通りに進まなかった」(62.9%)でした。次いで、「情報収集や計画が足りなかった」(37.4%)、「上手く写真や動画が撮れていなかった」(28.0%)が続きました。

この結果から、旅マエの情報収集や計画の精度に加え、旅ナカの撮影体験も旅行全体の満足度に大きく影響していることがうかがえます。特に、現地でのスムーズな行動や“思い出をきれいに残せるか”が、旅行体験の満足度を左右する重要な要素となっていることが明らかになりました。

「Samsung Galaxy S26 シリーズ」は、こうした旅アトの不満を解消し、旅行の満足度をより高める複数の機能で応えます。

旅アトのお悩み「上手く写真が撮れていなかった」を解決！

⇒「Samsung Galaxy S26 シリーズ」は旅行後の写真編集の手間を軽減する「フォトアシスト」が便利



旅行中に撮影した写真を見返した際、「もう少し明るくしたい」「不要なものをなくしたい」「雰囲気を変えたい」と感じることも少なくありません。「Samsung Galaxy S26 シリーズ」の「フォトアシスト」なら、編集したい内容をテキストで入力するだけで、写真を思い通りに編集できます。例えば、「昼の写真を夜景風にした」「写真に

要素を追加したい」といった要望にも対応。さらに、写真内の欠けた部分を自然に補完したり、背景や雰囲気を変更したりすることも可能です。専門的な編集スキルがなくても、旅行先で撮影した思い出の写真を、より印象的な一枚へと仕上げるすることができます。旅行後の写真整理や SNS 投稿前の仕上げにも活用できる、Galaxy AI ならではの写真編集機能です。

旅アトのお悩み「写真や動画のシェアが大変」を解決！

⇒「Samsung Galaxy S26 シリーズ」なら「Now Nudge」「Quick Share」で旅アトの“写真整理・共有”をスムーズにできる



旅アトは、撮影した大量の写真や動画の整理・共有に手間を感じる人も少なくありません。「Samsung Galaxy S26 シリーズ」では、「Now Nudge」を活用することで、旅行中に撮影した思い出の振り返りや共有をより快適に行えます。撮影した写真を「夜景」「食事」などのジャンルごとに整理して表示してくれるため、見返したい写真をスムーズに探すことが可能。

また、友人から写真や動画の共有を頼まれた際、メッセージ内で頼まれた画像の撮影日やジャンル、撮影場所に関するメッセージを AI が読み取り、自動でそのメッセージに適した写真や動画をピックアップしてくれるので、すぐに共有することが可能です。旅アトの思い出整理やシェア体験を、よりスマートにサポートします。



旅行で撮影した写真や動画を、友人や家族と共有したい場面も多い中、「Samsung Galaxy S26 シリーズ」の AirDrop に対応。iPhone ユーザーとのデータ共有もスムーズに行えます。Quick Share は従来、Android デバイスでのみ Bluetooth を通じたプッシュ通知での共有が可能でしたが、今回より iOS モバイルデバイスとも Android デバイス同様に Bluetooth を通じたデータ共有が可能になりました。これにより従来までの QR コードやリンクの共有は一度に最大 1,000 件のファイルのみ送信可能でしたが、今回のアップデートでファイルの件数やサイズに制限なく快適に送受信できるようになります。

旅行先で撮影した思い出の写真や動画も、画質が落ちることなく、簡単に共有可能。OS の違いを気にすることなく、より快適なコミュニケーションや思い出のシェア体験をサポートします。

※Quick Share の「AirDrop」対応予定機種は以下の通りです。(2026 年 5 月 26 日時点)

「Samsung Galaxy Z Fold7 | Z Flip7 | Z Fold6 | Z Flip6」「Samsung Galaxy S25 | S25 Ultra | S24 | S24 Ultra」

■スマートフォンは旅行の体験価値を高めるパートナーへ

今回の調査から、生成 AI を旅行の情報収集・計画に活用する動きが幅広い世代に広がるなど、旅行とスマートフォン、そして AI の関係が深まっていることが見えてきました。同時に、充実した事前計画や現地での撮影体験が旅行全体の満足度を大きく左右することも明らかになり、スマートフォンはもはや単なる予約・検索のツールではなく、旅行体験そのものの質を高める存在へとその役割を変えつつあります。

Samsung は「Samsung Galaxy S26 シリーズ」の AI 機能や高性能カメラを通じて、旅マエ・旅ナカ・旅アトのすべてのシーンで旅行体験をより豊かにする機能・サービスを提供してまいります。

- 「Samsung Galaxy」は Samsung Electronics Co., Ltd.の商標または登録商標です。
- Google、Android、Gemini は、Google LLC の商標です。
- AirDrop®は Apple Inc.の登録商標です。
- IOS は、米国及びその他の国や地域における Cisco の商標または登録商標です。
- 「QR コード」は株式会社デンソーウェーブの商標または登録商標です。
- その他、記載されている会社名、商品名、サービス名称等は、各社の商標または登録商標です。